



木製ルーバー

間伐材を用いたルーバーと日射調整フィルムの併用によって日射の約75%を遮断。フードコート内の天井ファンによる空気の攪拌とあわせて従来環境からの向上に努めている。

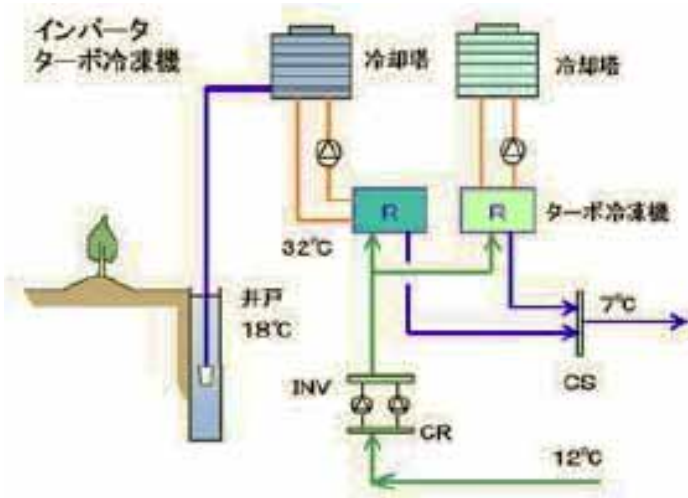


エコボイド

外光と外気を直接取り入れる吹き抜け空間。ドラフト効果による室内の排熱機能も兼用。

ライトウェル

屋上～1階ピロティまで自然光を誘導。

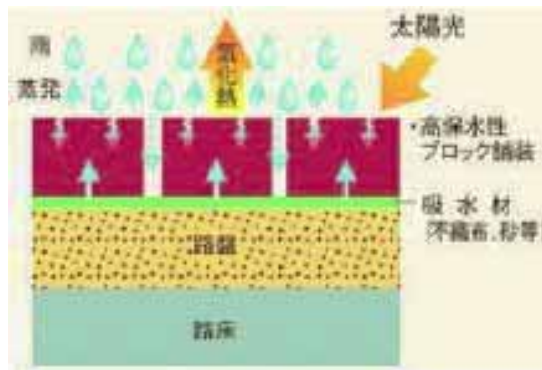


高効率熱源

空調熱源としてインバーターボ冷凍機の導入、冷却水は井水利用。また、ハイパーマルチGHPの導入により熱源毎のリスク分散の一助とする。

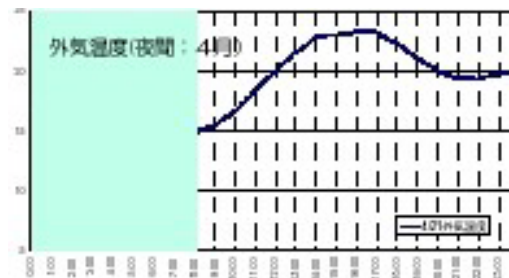
井水・雨水利用

ビール工場跡地という地の利を生かし井水を外構散水、トイレ排水、空調機冷却等利用に、雨水を外構散水、トイレ排水に利用している。



吸水保水性舗装

保水性ブロックの下層に井水の灌水装置を設け、気化熱によるヒートアイランド現象の抑制を図る。



ナイトパージ

夜間の低温外気の導入により、天井排熱を行ない、昼間の熱負荷低減を図っている。

太陽光発電(200W*3)・風力発電
(7.5kW)・壁面緑化 /

自然エネルギーの有効活用や、日射による熱負荷削減に加え、お客さまに環境への取組の重要性を知らせる効果を期待。



屋上駐車場緑化 /

屋上駐車場の歩行者ルート上にパーゴラを設け、ヘデラヘリックスによる植栽を設置。パーゴラには再生材によるリサイクルウッドルーバーを吊り下げ緑被と合わせた日陰を提供。



イオンふるさとの森づくり /

屋外広告塔を既存樹木で手当てするなど、新たな植樹と既存木の保全を合わせて実施。

エコインフォメーション・エコステーション /
SCの環境配慮を紹介するスペースや、店頭リサイクル回収、買物袋持参運動を積極的にアピールするコーナーを設置

