



# 2007年2月期 中間決算補足資料（第82期）

HANDOUTS（2006/8）

Fiscal Year ended Feb. 20, 2007

イオン株式会社

AEON Co., Ltd.



コーポレート・コミュニケーション部  
Corporate Communications Dept.

# 目 次 CONTENTS

## 連 結 (CONSOLIDATED)

1. 決算概要 (Financial Highlights)	1
2. セグメント情報 (Segment Information)	2
(1) 事業の種類別セグメント情報 (Operating Segment Information)	
(2) 所在地別セグメント情報 (Geographical Segment Information)	
3. 業種別主要企業明細 (Breakdown by Operating Segment)	3
4. セグメント別設備投資額実績 (Capital Expenditures by Operating Segment)	4
5. 借入金の状況 (Debt Position)	4
6. 金融収支の状況 (Financial Position)	5
7. 主要連結経営指標 (Major Financial Indicators)	5
8. 2007年2月期イオン連結業績見通し	5
(AEON CO., LTD. Consolidated Financial Forecast for FY2006)	
9. セグメント別設備投資額見通し (Capital Expenditure Forecast by Operating Segment)	6
 ご参考 (Reference)	
(1) ㈱マイカルの状況 (Financial Breakdown of MYCAL Corporation)	6
(2) トップバリュ グループ売上実績 (Group Sales Results of TOPVALU)	7
(3) イオン㈱プライベートブランド売上実績 (Sales Results of Private Brand of AEON CO., LTD.)	7

## イオン株式会社 (NON-CONSOLIDATED)

1. 決算概要 (Financial Highlights)	8
<b>売上に関する項目 (Sales)</b>	
2. 売上高の状況 (Sales Breakdown)	9
(1) 業態別売上高構成比 (Sales by Store Type)	
(2) GMS4カンパニー別売上高構成比 (Sales by Regional Company)	
(3) 部門別売上高構成比 (Sales by Product Category)	10
3. 月度別既存店売上高伸び率 (Comparable Store Sales by Month)	10
4. 既存店売上高伸び率推移 (Comparable Store Sales Growth)	11
5. 既存店売上高伸び率区分店舗数 (Number of Stores by Comparable Store Sales Growth)	11
6. 既存店客数・客単価伸び率 (Comparable Stores: Customer Growth Rate, Change in Average Spending per Customer)	11
 <b>荒利益率・在庫に関する項目 (Gross Margin Ratio and Merchandise Inventory)</b>	
7. 部門別荒利益率 (Gross Margin Ratio by Product Category)	12
8. 荒利益率増減の推移 (Change in the Gross Margin Ratio)	12
9. 在庫回転率とロス率 (Inventory Turnover and Loss Ratios)	13
 ご参考 (Reference)	
商品在庫高伸び率 (Inventory Growth Ratio)	
 <b>経費・従業員に関する項目 (Description of Expenses and Employees)</b>	
10. 経費明細 (Selling, General and Administrative Expenses)	14
11. 従業員数 (Number of Employees)	14
 <b>金融収支・特別損益に関する項目 (Financial Position and Extraordinary Profit and Loss)</b>	
12. 金融収支の状況 (Financial Position)	15
13. 特別利益・特別損失 (Extraordinary Profit and Loss)	15

## 設備投資・借入金に関する項目 (Capital Expenditures and Debt Position)

14. 設備投資額実績 (Capital Expenditures)	16
15. 借入金の状況 (Debt Position)	16
-----	
16. 主要経営指標 (Major Financial Indicators)	17
17. イオン(株)2007年2月期業績見通し (Financial Forecast)	17
18. イオン(株)2007年2月期業績見通しの前提 (Assumption for Financial Forecast)	17
19. 設備投資額見通し (Capital Expenditure Forecasts)	17
ご参考 (Reference)	
店舗の状況 (Store Operations)	18
売場面積 (Retail Space)	
店舗年齢別分類 (Classification by Store Age and Sales)	
店舗面積別分類 (Classification by Store Size and Sales)	

### 附表 Appendix

[イオン(株) 連結・単体業績推移 (中間期)]	19
Consolidated and Non-Consolidated Financial Results (1st Half)	

### 附表 Appendix

#### [店舗数と開閉店の状況 (グループ)]

##### Number of Stores

1. 業態別 (Number of Stores by Store Type)	
(1) 業態別店舗数 (Number of Stores by Store Type)	20
(2) 開閉店の状況 (New Store and Closed Store Details)	20
2006年度 開店店舗数 (New Store Operations in FY2006)	
2006年度 閉店店舗数 (Stores Closed in FY2006)	

#### 2. 会社別 (Number of Stores by Company)

(1) 会社別店舗数 (Number of Stores by Company)	21 - 23
--	---------

##### ご参考 (Reference)

イオン・ウエルシア・ストアーズ各社の店舗数 (Number of AEON Welcia Stores by Company)	23
イオンの主なディベロッパー事業会社が運営・管理するショッピングセンター数 (Number of SC Operated and Managed by AEON's Main SC Development Companies)	24

#### (2) 開閉店の状況 (New Store and Closed Store Details)

2006年度 開店店舗及び開店予定店舗 (New Stores and New Store Operations planned for FY2006)	
イオン株式会社 (AEON CO., LTD.)	25
国内グループ会社 (Domestic Subsidiaries)	26 - 27
海外グループ会社 (Overseas Subsidiaries)	28
2006年度 上期閉店店舗 (Stores Closed in 1st Half of FY2006)	
イオン株式会社 (AEON CO., LTD.)	29
国内グループ会社 (Domestic Subsidiaries)	29 - 30
海外グループ会社 (Overseas Subsidiaries)	30

本資料には、将来に関する前提・見通し・計画に基づく予測が含まれています。  
世界経済・競争状況・為替の変動等に係るリスクや不確定要因により実際の業績が記載の予測と異なる可能性があります。

This material contains projections based on the assumptions, forecasts and plans on futures.  
Due to the risks and unpredictable factors such as the environmental change of world economy and currency fluctuations, the actual results could be different from the described projections.

# 連結 (CONSOLIDATED)

## 1. 決算概要 (Financial Highlights)

百万円 (Millions of Yen)

中間 1st Half	2006 / 8		2005 / 8	
	金額 Amount	前中間期比 YoY	金額 Amount	前中間期比 YoY
営業収益 Revenues	2,345,483	109.2%	2,147,422	104.4%
営業利益 Operating Income	82,332	119.1%	69,102	108.9%
税金等調整前中間純利益 Income before Income Taxes and Minority Interests	62,158	1773.8%	3,504 *	5.9%
中間純利益又は中間純損失 ( ) Net Income (Loss)	23,168	—	20,267 *	—
1株当中間純利益又は中間純損失 EPS	円 (Yen) 31.96	—	円 (Yen) 27.96 *	—
期中平均株式数 Average Number of Shares Outstanding	千株 (Shares in Thousands) 724,821	100.0%	千株 (Shares in Thousands) 724,886	216.4%
総資産 Total Assets	3,235,608	112.1%	2,887,269	105.0%
純資産 Net Assets	( ) 951,358	—	612,837	101.6%
借入金・社債 Loans and Bonds Outstanding	1,007,455	123.1%	818,403	110.0%

年間 Entire Year	2006 / 2		2005 / 2	
	金額 Amount	前期比 YoY	金額 Amount	前期比 YoY
営業収益 Revenues	4,430,285	105.6%	4,195,843	118.3%
営業利益 Operating Income	166,105	113.2%	146,777	111.0%
税金等調整前当期純利益 Income before Income Taxes and Minority Interests	100,244	73.3%	136,823	108.8%
当期純利益 Net Income	28,932 *	46.6%	62,066	112.2%
1株当中期純利益 EPS	円 (Yen) 39.61 *	44.7%	円 (Yen) 88.71	53.6%
期中平均株式数 Average Number of Shares Outstanding	千株 (Shares in Thousands) 724,875	103.9%	千株 (Shares in Thousands) 697,568	209.5%
総資産 Total Assets	2,928,682	106.4%	2,752,088	105.5%
純資産 Net Assets	676,151	107.0%	632,022	131.9%
借入金・社債 Loans and Bonds Outstanding	857,840	116.1%	738,833	104.1%

金額 百万円未満切り捨て (Figures are rounded down in millions.)

当期より「貸借対照表の純資産の部の表示に関する会計基準」を適用しています。

"Accounting standards for the indication method regarding sections of net assets in the Balance Sheet" was adopted from this period.

当期の純資産には、少数株主持分等が含まれています。

Net assets of the 1st half of FY2006 includes minority interests.

\* 前期より固定資産の減損会計を適用しています。

The figures are the results of adoption of accounting for the impairment of fixed assets.

2. セグメント情報 (Segment Information)

(1) 事業の種類別セグメント情報 (Operating Segment Information)

百万円 (Millions of Yen)

		2006/8			2005/8		
		金額 Amount	構成比 Share	前中間期比 YoY	金額 Amount	構成比 Share	前中間期比 YoY
総合小売事業 GMS, SM and Other Retail Stores	営業収益 Revenues	1,879,583	73.9%	106.1%	1,771,766	75.7%	103.8%
	営業利益 Operating Income	28,042	34.0%	129.2%	21,705	31.4%	104.2%
専門店事業 Specialty Stores	営業収益 Revenues	282,747	11.1%	117.3%	241,140	10.3%	105.4%
	営業利益 Operating Income	8,778	10.6%	73.5%	11,943	17.2%	104.6%
ディベロッパー事業 SC Development	営業収益 Revenues	58,215	2.3%	179.1%	32,501	1.4%	115.8%
	営業利益 Operating Income	16,298	19.8%	167.2%	9,748	14.1%	119.1%
サービス事業 Services	営業収益 Revenues	323,630	12.7%	110.2%	293,764	12.6%	105.3%
	営業利益 Operating Income	29,381	35.6%	113.7%	25,830	37.3%	110.1%
セグメント合計 Segment Total	営業収益 Revenues	2,544,176	100.0%	108.8%	2,339,172	100.0%	104.3%
	営業利益 Operating Income	82,500	100.0%	119.2%	69,227	100.0%	108.3%

セグメント合計は連結消去前の単純合算数値です。

The figure for segment total is before consolidated elimination.

(2) 所在地別セグメント情報 (Geographical Segment Information)

百万円 (Millions of Yen)

		2006/8			2005/8		
		金額 Amount	構成比 Share	前中間期比 YoY	金額 Amount	構成比 Share	前中間期比 YoY
日本 Japan	営業収益 Revenues	2,088,685	88.9%	107.3%	1,946,879	90.5%	104.0%
	営業利益 Operating Income	70,591	85.8%	131.1%	53,826	77.9%	105.9%
北米 North America	営業収益 Revenues	118,053	5.0%	123.2%	95,853	4.5%	107.2%
	営業利益 Operating Income	5,289	6.4%	55.0%	9,620	13.9%	109.4%
アジア・その他 Asia and Others	営業収益 Revenues	142,356	6.1%	131.9%	107,904	5.0%	110.2%
	営業利益 Operating Income	6,445	7.8%	113.4%	5,685	8.2%	147.2%
セグメント合計 Segment Total	営業収益 Revenues	2,349,096	100.0%	109.2%	2,150,636	100.0%	104.4%
	営業利益 Operating Income	82,326	100.0%	119.1%	69,132	100.0%	108.9%

セグメント合計は連結消去前の単純合算数値です。

The figure for segment total is before consolidated elimination.

連結(CONSOLIDATED)

3. 業種別主要企業明細 (Breakdown by Operating Segment)

百万円 (Millions of Yen)

	営業収益		営業利益		経常利益		中間純利益 又は中間純損失		総資産 Total Assets	持分比率 % of Share -holding
	Revenues		Operating Income		Ordinary Income		Net Income (Loss)			
	2006 / 8	前中間期比 YoY(%)	2006 / 8	増減 Change	2006 / 8	増減 Change	2006 / 8	増減 Change		
* イオン(株) (AEON CO., LTD.)	950,425	103.1	8,612	5,331	15,197	5,279	13,257	25,440	1,191,844	-
* イオン九州(株) (AEON Kyushu Co., Ltd.)	102,417	105.4	259	426	207	398	182	1,950	110,718	70.51
* (株)サンデー (SANDAY CO., LTD.) ( 1 )	19,243	-	274	274	300	300	227	227	24,595	53.81
その他の会社 (Others) ( 2 )	492,107	109.9	8,885	473	9,464	307	11,373	26,540	460,537	-
GMS グループ (General Merchandise Stores)	613,767	112.6	8,900	227	9,557	391	11,418	28,717	595,850	-
* マックスバリュ西日本(株) (Maxvalu Nishinihon Co., Ltd.)	89,993	103.6	3,229	365	3,389	330	1,405	1,303	60,935	61.36
* マックスバリュ東海(株) (Maxvalu Tokai Co., Ltd.)	51,713	118.8	2,297	536	2,320	543	1,383	221	43,990	68.59
* マックスバリュ東北(株) (Maxvalu Tohoku Co., Ltd.)	46,156	101.9	663	165	724	169	210	2,368	29,131	68.38
その他の会社 (Others)	129,578	104.5	2,380	353	2,504	468	207	1,673	83,136	-
SMグループ (Supermarkets)	317,440	105.9	8,569	1,089	8,937	1,172	3,205	5,565	217,192	-
百貨店 グループ (Department stores)	6,248	63.7	61	61	110	61	2,917	4,764	8,853	-
* ミニストップ(株)(MINISTOP CO., LTD.)	30,043	99.7	4,571	429	4,933	384	2,291	507	87,900	49.56
その他の会社 (Others)	25,399	123.5	49	366	96	321	145	213	19,737	-
コンビニエンスグループ (Convenience stores)	55,442	109.3	4,620	795	5,029	705	2,146	294	107,637	-
総合小売 計 (Retail stores)	1,943,322	106.3	30,640	5,913	38,610	6,198	32,943	64,780	2,121,376	-
* (株)ブルーグラス (BLUE GRASS Co., Ltd.)	16,785	95.5	1,285	40	1,322	56	682	96	17,501	70.00
* (株)コックス (COX CO., LTD.)	10,244	103.8	151	61	226	36	59	47	17,983	67.09
その他の会社 (Others) ( 3 )	242,780	120.9	8,427	2,820	7,917	3,423	2,749	1,339	307,488	-
専門店 計 (Specialty stores)	269,809	118.2	9,863	2,841	9,465	3,403	3,490	1,196	342,972	-
* イオンモール(株) (AEON Mall Co., Ltd.)	29,363	117.5	9,720	1,655	9,203	1,564	5,452	869	221,603	55.17
* (株)ダイヤモンドシティ (Diamond City Co., Ltd.) ( 1 )	20,652	-	4,736	4,736	4,743	4,743	2,745	2,745	118,735	60.12
その他の会社 (Others)	5,711	99.3	1,810	84	1,717	194	868	245	46,668	-
ディベロッパー 計 (SC Development)	55,726	181.3	16,266	6,475	15,663	6,501	9,065	3,369	387,006	-
* イオンクレジットサービス(株) (AEON CREDIT SERVICE CO., LTD.)	61,425	118.2	14,410	1,450	15,106	1,634	9,058	1,251	614,214	48.34
その他の会社 (Others)	23,337	138.0	4,308	1,032	4,422	953	2,482	179	174,840	-
金融 グループ (Financial services)	84,762	123.1	18,718	2,482	19,528	2,587	11,540	1,072	789,054	-
外食 グループ (Food services)	15,045	97.0	334	220	319	218	277	45	8,337	-
* チェルト(株) (Certo Corporation)	25,481	110.7	1,244	206	1,261	212	780	156	24,081	71.19
* (株)イオンファンタジー (AEON Fantasy Co., Ltd.)	18,707	117.3	2,039	691	2,038	692	1,146	393	20,672	65.33
* (株)ツヴァイ (Zwei Co., Ltd.)	2,292	105.7	213	47	227	51	141	35	4,079	80.50
その他の会社 (Others)	171,054	108.2	4,255	1,119	4,376	1,224	2,176	367	101,599	-
その他サービスグループ (Other services)	217,534	109.2	7,751	2,063	7,902	2,179	4,243	951	150,431	-
サービス 計 (Services)	317,341	111.9	26,803	4,765	27,749	4,984	15,506	2,068	947,822	-
その他 (Others)	0	0.0	4	19	4	38	1,402	1,630	26	-
連結会社 単純合算 (Total)	2,586,203	109.1	83,572	14,333	91,495	14,321	62,410	70,655	3,799,208	-

\* 印は株式公開会社。 Public Companies.

1 前期は持分法適用会社であった(株)サンデー、(株)ダイヤモンドシティが、今期より連結子会社となりました。

(このため前中間期の実績は上記連結子会社表には反映していません。)

SANDAY CO., LTD. and Diamond City Co., Ltd. became wholly owned subsidiaries of AEON CO., LTD. from this period.

ご参考 (Note)

2 [イオンストアーズ香港連結業績] 営業収益: 42,300百万円、当期純利益: 436百万円

Revenues and net income of consolidated AEON Stores (Hong Kong) Co., Ltd. are ¥42,300 million and ¥436 million, respectively.

3 [タルボット(米国)連結業績] 営業収益: 118,562百万円、当期純利益: 2,719百万円

Revenues and net income of consolidated The Talbots, Inc. are ¥118,562 million and ¥2,719 million, respectively.

為替換算レート (Exchange rates)

	通貨 Currency	2006 / 8 期中平均 (Average in the first half of FY2006)	2005 / 8 期中平均 (Average in the first half of FY2005)
イオンストアーズ香港 (AEON Stores (Hong Kong) Co., Ltd.)	1香港ドル (HKD)	14.94円 (JPY)	13.66円 (JPY)
タルボット (The Talbots, Inc.)	1アメリカドル (USD)	115.74円 (JPY)	107.62円 (JPY)

4. セグメント別設備投資額実績 (Capital Expenditures by Operating Segment)

億円 (Hundred millions of Yen)

	2006/8	2006/2	2005/8
総合小売事業 GMS, SM and other retail stores	845	1,588	613
専門店事業 Specialty stores	65	131	61
ディベロッパー事業 SC Development	463	354	213
サービス事業 Services	128	169	85
設備投資額計 Total Capital Expenditure	1,502	2,243	974
減価償却費 Depreciation and Amortization	584	1,038	504

支払いベース Payment basis

5. 借入金の状況 (Debt Position)

百万円 (Millions of Yen)

	2006/8		2006/2		2005/8	
	金額 Amount	前中間期比 YoY	金額 Amount	前期比 YoY	金額 Amount	前中間期比 YoY
長期借入金 (1年以内返済予定分を含む) Long-term Loans	677,436	127.5%	557,015	109.0%	531,473	112.2%
短期借入金 Short-term Loans	104,939	146.3%	95,713	121.2%	71,741	58.6%
コマーシャル・ペーパー Commercial Paper	51,000	443.5%	11,000	—	11,500	—
借入金 計 Subtotal	833,376	135.6%	663,729	112.3%	614,715	103.1%
社債 (1年以内償還予定分を含む) Straight Bonds	174,078	85.5%	194,111	131.2%	203,687	137.8%
社債 計 Subtotal	174,078	85.5%	194,111	131.2%	203,687	137.8%
合計 Total	1,007,455	123.1%	857,840	116.1%	818,403	110.0%

有利子負債内訳 (Interest-bearing Debt)

百万円 (Millions of Yen)

イオン(株) AEON CO., LTD.	218,833	104.8%	191,228	106.2%	208,857	101.9%
金融子会社を除く連結子会社 Subsidiaries (excluding Financial services)	287,468	143.8%	222,516	111.2%	199,902	89.4%
金融子会社を除く連結計 Total (excluding Financial services)	506,301	123.9%	413,744	108.8%	408,759	95.4%
金融子会社 Financial services	501,153	122.3%	444,095	123.8%	409,643	130.0%

連結(CONSOLIDATED)

6. 金融収支の状況 (Financial Position)

百万円 (Millions of Yen)

	2006 / 8		2005 / 8	
	金額 Amount	前中間期比 YoY	金額 Amount	前中間期比 YoY
受取利息 Interest Income	2,021	218.2%	926	140.3%
受取配当金 Dividend Income	768	107.8%	712	104.5%
小計 (A) Financial Income	2,790	170.2%	1,639	122.1%
支払利息 Interest Expense	3,974	172.1%	2,309	89.2%
社債利息 Interest on Bonds	992	97.5%	1,018	112.7%
小計 (B) Financial Charges	4,967	149.3%	3,327	95.3%
金融収支 (A) - (B) Net Financial Charges	2,177	—	1,688	—
前期比増減 Change	489	—	461	—

7. 主要連結経営指標 (Major Financial Indicators)

	2006 / 8	2005 / 8
総資本経常利益率 Ordinary Income-to-Total Equity Ratio	2.7%	2.6%
総資本当期純利益率 Return on Assets (ROA)	0.8%	0.7% *
自己資本当期純利益率 Return on Equity (ROE)	3.4%	3.3% *
営業収益経常利益率 Ordinary Income to Revenues	3.6%	3.4%
インタレスト・カバレッジ・レシオ (倍) Interest Coverage Ratio (times)	17.13	21.26
1株当り純資産 (円) Net Assets per Share (Yen)	941.14	845.45
自己資本比率 Equity Ratio	21.1%	21.2%
総資産有利子負債比率 Debt-to-Total Asset Ratio	31.1%	28.3%

\* 前期より固定資産の減損会計を適用しています。

The figures are the results of adoption of accounting for the impairment of fixed assets.

8. 2007年2月期イオン連結業績見通し (AEON CO., LTD. Consolidated Financial Forecast for FY2006)

百万円 (Millions of Yen)

	2007 / 2 (予) Forecast	2006 / 2
営業収益 Revenues	4,800,000 超 (and over) *	4,430,285
営業利益 Operating Income	200,000 ~ 210,000 *	166,105
総資本当期純利益率 Return on Assets (ROA)	2.3 ~ 2.5%	1.0%
自己資本当期純利益率 Return on Equity (ROE)	10.0 ~ 10.5%	4.4%

\* 2006年7月5日に、業績予想修正を発表しています。

Financial forecast was revised on July 5, 2006.

9. セグメント別設備投資額見通し (Capital Expenditure Forecast by Operating Segment)

億円 (Hundred millions of Yen)

	2007/2(予) Forecast	2006/2	前期比 YoY
総合小売事業 GMS, SM and other retail stores	1,685	1,588	106.1%
専門店事業 Specialty stores	160	131	122.1%
ディベロッパー事業 SC Development	535	354	151.1%
サービス事業 Services	220	169	130.2%
設備投資額計 Total Capital Expenditure	2,600	2,243	115.9%
減価償却費 Depreciation and Amortization	1,085	1,038	104.5%

支払いベース Payment basis

ご参考 (Reference)

(1) (株)マイカルの状況 (Financial Breakdown of MYCAL Corporation) [2006/3/1~2006/8/30]

百万円 (Millions of Yen)

	連結 Consolidated	単体 Non-Consolidated
売上高 Net Sales	286,581	284,388
その他の営業収入 Other Revenues	25,759	20,040
営業収益 Revenues	312,341	304,429
営業総利益 Gross Profit	99,814	92,604
販売管理費合計 SG&A	90,623	85,869
営業利益 Operating Income	9,191	6,734
経常利益 Ordinary Income	9,079	7,135
中間純利益 Net Income	11,400	14,269
総資産 Total Assets	315,402	264,220
流動資産 Current Assets	151,911	122,232
有形固定資産 Property, Plant and Equipment	74,110	70,685
無形固定資産 Intangible Fixed Assets	17,392	3,325
投資その他の資産 Investment and Other Assets	71,987	67,977
固定資産 Fixed Assets	163,491	141,988
流動負債 Current Liabilities	109,877	89,050
固定負債 Long-term Liabilities	56,712	44,301
純資産 Net Assets	148,812	130,867

当期より「貸借対照表の純資産の部の表示に関する会計基準」を適用しています。

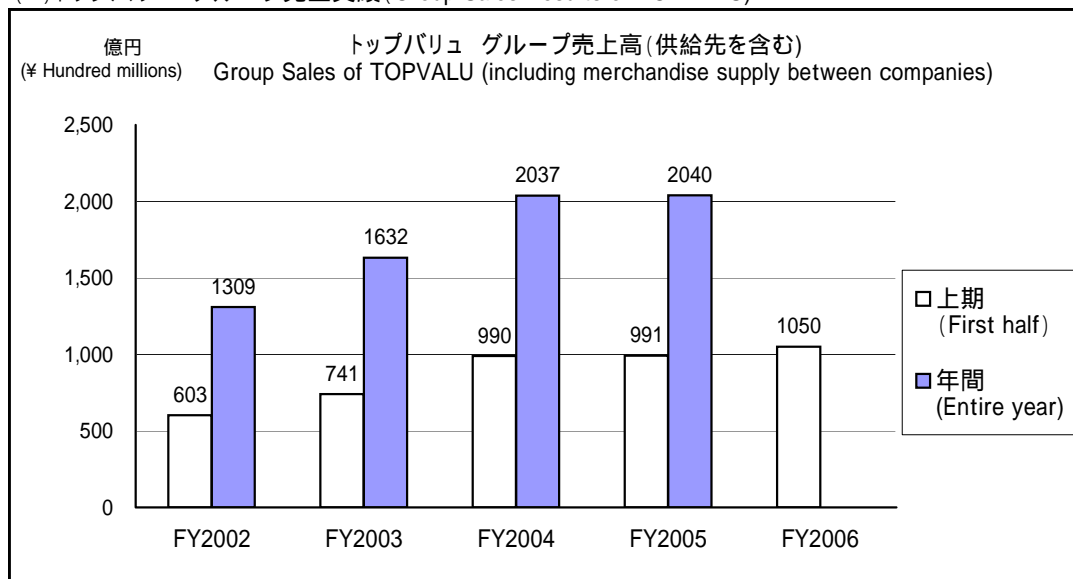
"Accounting standards for the indication method regarding sections of net assets in the Balance Sheet" was adopted from this period.

(株)マイカル単体 既存店売上伸率 99.2%。

The sales of comparable stores on non-consolidated basis of MYCAL Corporation was 99.2%.

連結(CONSOLIDATED)

(2) トップバリュ グループ売上実績 (Group Sales Results of TOPVALU)



トップバリュの売上は、週単位の集計数値です。(Sales of TOPVALU are calculated based on weekly sales.)  
 FY2005: 2005年2月21日(月)～2006年2月19日(日)の52週間 (2005/2/21～2006/2/19: 52 weeks)  
 FY2004: 2004年2月16日(月)～2005年2月20日(日)の53週間 (2004/2/16～2005/2/20: 53 weeks)

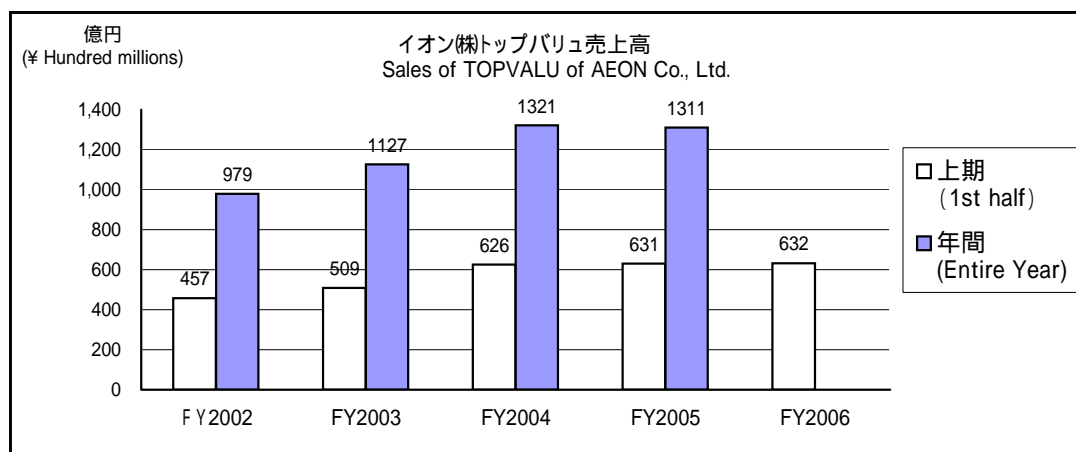
今中間期はGMS事業改革の一環として、トップバリュ全体の商品の改廃及びプライス等の見直しを進めております。  
 As a part of innovation of GMS operations in the 1st half of FY2006, AEON is reviewing total merchandise variation and prices of TOPVALU products.

(3) イオン(株)プライベートブランド売上実績 (Sales Results of Private Brand of AEON Co., Ltd.)

億円 (Hundred millions of Yen)

	2006/8		2005/8	
	売上 Sales	前中間期比 YoY	売上 Sales	前中間期比 YoY
プライベートブランド合計 Total Private Brand	1,516	101.7%	1,490	114.9%
内トップバリュ TOPVALU	632	100.2%	631	100.8%
プライベートブランド 直営売上構成比 Per Total Direct Sales of Private Brand	17.8%		18.0%	
トップバリュ 直営売上構成比 Per Total Direct Sales of TOPVALU	7.7%		7.9%	

上記のプライベートブランドとは、トップバリュなどの自社開発商品を意味します。  
 Private Brand: AEON's original product brands such as TOPVALU



トップバリュの売上は、週単位の集計数値です。(Sales of TOPVALU are calculated based on weekly sales.)  
 FY2005: 2005年2月21日(月)～2006年2月19日(日)の52週間 (2005/2/21～2006/2/19: 52 weeks)  
 FY2004: 2004年2月16日(月)～2005年2月20日(日)の53週間 (2004/2/16～2005/2/20: 53 weeks)

# イオン株式会社 (NON - CONSOLIDATED)

## 1. 決算概要 (Financial Highlights)

百万円 (Millions of Yen)

中間 1st Half	2006 / 8		2005 / 8	
	金額 Amount	前中間期比 YoY	金額 Amount	前中間期比 YoY
営業収益 Revenues	950,425	103.1%	922,185	103.4%
営業利益 Operating Income	8,612	262.5%	3,280	204.4%
経常利益 Ordinary Income	15,197	153.2%	9,918	130.4%
中間純利益又は中間純損失 ( ) Net Income (Loss ( ))	13,257	—	12,183 *	—
1株当中間純利益又は中間純損失 EPS	円(Yen) 18.29	—	円(Yen) 16.81 *	—
潜在株式調整後1株当り 中間(当期)純利益 EPS	円(Yen) —	—	円(Yen) —	—

年間 Entire Year	2006 / 2		2005 / 2	
	金額 Amount	前期比 YoY	金額 Amount	前期比 YoY
営業収益 Revenues	1,892,909	103.4%	1,830,282	103.7%
営業利益 Operating Income	24,297	139.7%	17,392	72.4%
経常利益 Ordinary Income	31,117	138.7%	22,439	81.3%
当期純利益 Net Income	2,282 *	18.4%	12,382	78.4%
1株当り当期純利益 EPS	円(Yen) 3.15 *	17.7%	円(Yen) 17.75	37.4%
潜在株式調整後1株当り 当期純利益 EPS	円(Yen) —	—	円(Yen) —	—

金額 百万円未満切り捨て (Figures are rounded down in millions.)

\* 前期より固定資産の減損会計を適用しています。

The figures are the results of adoption of accounting for the impairment of fixed assets.

1 期中平均株式数(自己株を除く)にて算出

Based on weighted average of shares except treasury shares.

2 期中平均株式数(自己株を除く) + 期中平均潜在株式数

Based on weighted average of shares outstanding except treasury shares plus common stock equivalents.

売上に関する項目 (Sales)

2. 売上高の状況 (Sales Breakdown)

(1) 業態別売上高構成比 (Sales by Store Type)

百万円 (Millions of Yen)

	2006 / 8				2005 / 8			
	売上高 Sales	構成比 Share	前中間期比 YoY	店舗数 Number of Stores	売上高 Sales	構成比 Share	前中間期比 YoY	店舗数 Number of Stores
GMS General Merchandise Stores	731,758	84.8%	101.9%	258	717,837	85.1%	101.6%	265
SM Supermarkets	81,305	9.4%	108.1%	78	75,190	8.9%	114.8%	76
その他 Others	50,009	5.8%	98.1%	45	50,982	6.0%	110.9%	46
合計 Total	863,072	100.0%	102.3%	381	844,010	100.0%	103.2%	387

(2) GMS4カンパニー別売上高構成比 (Sales by Regional Company)

百万円 (Millions of Yen)

	2006 / 8		2005 / 8	
	構成比 Share	前中間期比 YoY	構成比 Share	前中間期比 YoY
北日本カンパニー Kita Nihon Regional Company	14.4%	97.3%	15.1%	97.9%
関東カンパニー Kanto Regional Company	30.4%	104.5%	29.7%	104.1%
中部カンパニー Chubu Regional Company	26.1%	102.4%	26.0%	101.6%
西日本カンパニー Nishi Nihon Regional Company	29.1%	101.4%	29.3%	101.2%
GMS4カンパニー合計 Total	100.0%	101.9%	100.0%	101.6%

(3) 部門別売上高構成比 (Sales by Product Category)

百万円 (Millions of Yen)

	2006/8				2005/8		
	売上高 Sales	構成比 Share	前中間期比 YoY	既存比 Per Comp. Stores	売上高 Sales	構成比 Share	前中間期比 YoY
衣料 Clothing	180,847	20.3%	101.5%	99.3%	178,158	20.5%	102.4%
食品 Food	480,324	53.8%	102.6%	100.8%	468,030	53.8%	103.8%
住居余暇 Home, Digital, Sports and H&BC	186,321	20.9%	102.4%	99.8%	182,037	20.9%	102.7%
その他 Others	15,578	1.8%	98.7%	—	15,783	1.8%	101.1%
直営合計 Directly Operated Total	863,072	96.7%	102.3%	100.2%	844,010	96.9%	103.2%
商品供給 Merchandise Supply	29,322	3.3%	109.7%	—	26,731	3.1%	97.6%
合計 Total	892,395	100.0%	102.5%	—	870,742	100.0%	103.0%

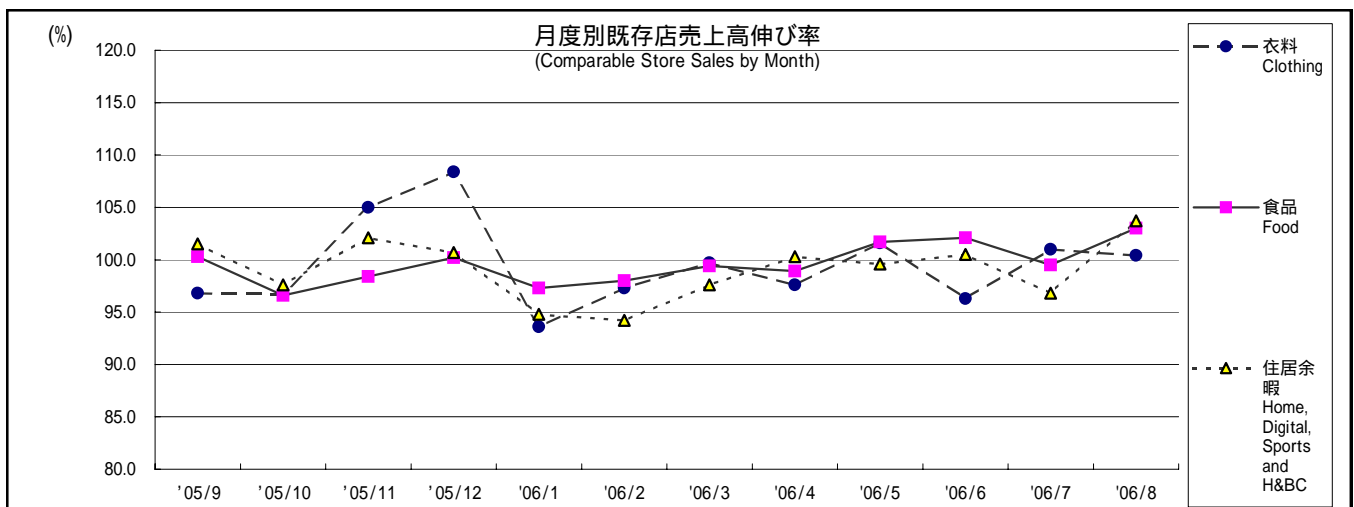
\* 2005年8月期の数値は、当期の分類変更内容を反映したものです。

The figures of 2005/8 reflect the change in the merchandise classification from this period.

3. 月度別既存店売上高伸び率 (Comparable Store Sales by Month)

(%)

	'05/9	'05/10	'05/11	'05/12	'06/1	'06/2	'06/3	'06/4	'06/5	'06/6	'06/7	'06/8
衣料 Clothing	96.8	96.7	105.0	108.4	93.6	97.3	99.7	97.6	101.6	96.3	101.0	100.4
食品 Food	100.3	96.6	98.4	100.2	97.3	98.0	99.4	98.9	101.7	102.1	99.5	103.0
住居余暇 Home, Digital, Sports and H&BC	101.5	97.6	102.1	100.7	94.8	94.2	97.6	100.3	99.6	100.5	96.8	103.7
合計 (既存店) Total (Comparable Stores)	99.8	96.9	100.7	102.1	96.0	97.1	99.2	98.9	101.2	100.3	99.1	102.5



## 4. 既存店売上高伸び率推移 (Comparable Store Sales Growth)

(%)

	2006/8	2005/8	2004/8	2003/8	2002/8
既存店売上高伸び率 Comparable Store Sales Growth	+ 0.2	2.9	3.1	2.4	0.7

## 5. 既存店売上高伸び率区分店舗数 (Number of Stores by Comparable Store Sales Growth)

	2006/8	2005/8
110%以上 110% and over	14	2
100%以上110%未満 Over 100% - under 110%	149	77
90%以上100%未満 Over 90% - under 100%	173	230
90%未満 Under 90%	10	33
合計 Total	346	342

## 6. 既存店客数・客単価伸び率

(Comparable Stores: Customer Growth Rate, Change in Average Spending per Customer)

	2006/8	2005/8
	既存比 Per Comparable Stores	既存比 Per Comparable Stores
客数 Customer Growth Rate (Number of Customers)	98.7%	97.4%
客単価 Average Spending per Customer	101.5%	99.7%

荒利益率・在庫に関する項目 (Gross Margin Ratio and Merchandise Inventory)

7. 部門別荒利益率(Gross Margin Ratio by Product Category)

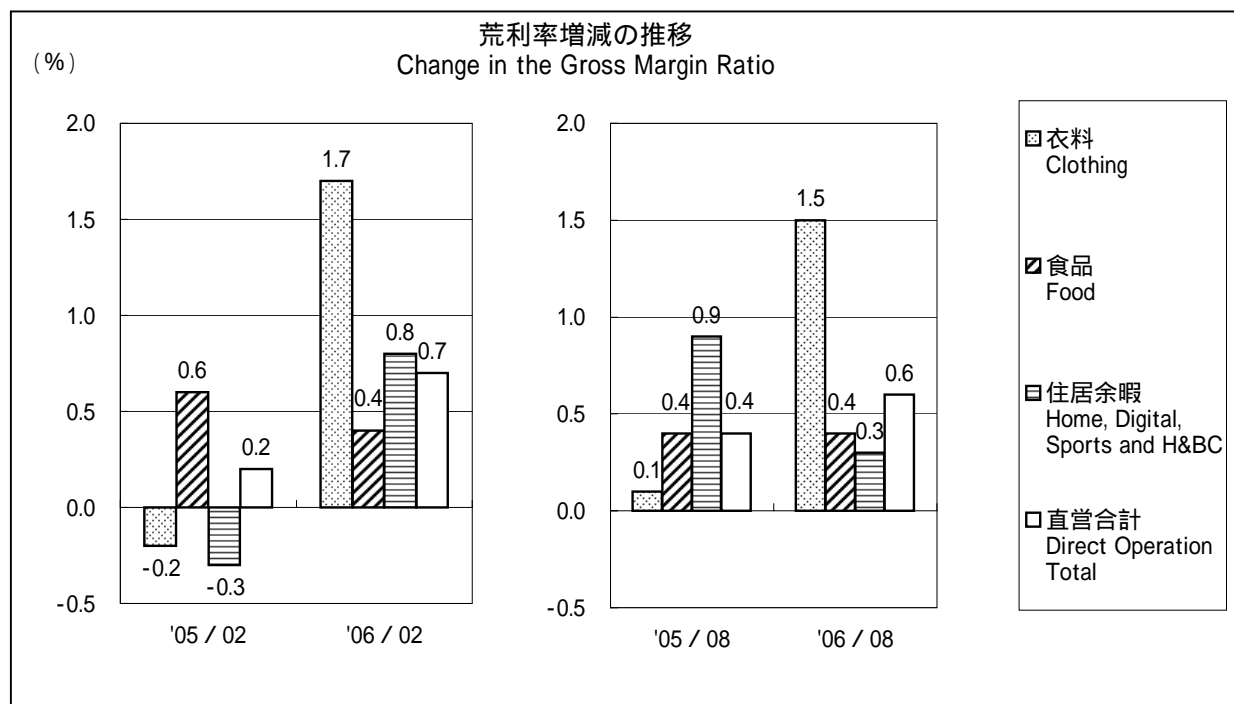
百万円 (Millions of Yen)

	2006/8			2005/8	
	売上高 Sales	前中間期比 YoY	荒利益率 Gross margin ratio	売上高 Sales	荒利益率 Gross margin ratio
衣料 Clothing	180,847	101.5%	37.6%	178,158	36.1%
食品 Food	480,324	102.6%	24.1%	468,030	23.7%
住居余暇 Home, Digital, Sports and H&BC	186,321	102.4%	24.5%	182,037	24.2%
その他 Others	15,578	98.7%	—	15,783	—
直営合計 Direct Operation Total	863,072	102.3%	26.9%	844,010	26.3%
商品供給 Merchandise Supply	29,322	109.7%	—	26,731	—
合計 Total	892,395	102.5%	26.1%	870,742	25.5%

\* 2005年8月期の数値は、当期の分類変更内容を反映したものです。

The figures of 2005/8 reflect the change in the merchandise classification from this period.

8. 荒利益率増減の推移 (Change in the Gross Margin Ratio)



9. 在庫回転率とロス率 (Inventory Turnover and Loss Ratios)

		2006/8	2005/8
衣料 Clothing	在庫回転率(回) Inventory Turnover (times)	2.6	2.4
	ロス率(%) Loss ratio	17.0	18.1
食品 Food	在庫回転率(回) Inventory Turnover (times)	20.8	20.9
	ロス率(%) Loss ratio	5.6	5.9
住居余暇 Home, Digital, Sports and H&BC	在庫回転率(回) Inventory Turnover (times)	2.7	2.4
	ロス率(%) Loss ratio	8.8	9.3
合計 Total	在庫回転率(回) Inventory Turnover (times)	5.6	5.1
	ロス率(%) Loss ratio	8.7	9.2

在庫回転率は、平均在庫(原価ベース)にて算出。

Inventory turnover ratio: Calculated by the average balance of inventories (at cost).

ロス率 = (売価変更高 + 不明ロス高) / 商品売上高

Loss ratio = (Markdown + Abandonment and others) / Sales

\* 2005年8月期の数値は、当期の分類変更内容を反映したものです。

The figures of 2005/8 reflect the change in the merchandise classification from this period.

ご参考 (Reference)

商品在庫高伸び率 (Inventory Growth Ratio)

		2006/8	2005/8
		前中間期比 YoY	前中間期比 YoY
衣料 Clothing	全店 All Stores	94.7%	89.8%
	既存店 Comparable Stores	92.2%	85.5%
食品 Food	全店 All Stores	103.8%	105.7%
	既存店 Comparable Stores	101.4%	94.7%
住居余暇 Home, Digital, Sports and H&BC	全店 All Stores	93.4%	96.6%
	既存店 Comparable Stores	94.6%	90.8%
合計 Total	全店 All Stores	95.5%	95.2%
	既存店 Comparable Stores	94.7%	88.1%

商品在庫高は、期末在庫(原価ベース)にて算出。

Inventory: Calculated by the ending balance of inventories (at cost).

## 経費・従業員に関する項目 (Description of Expenses and Employees)

## 10. 経費明細 (Selling, General and Administrative Expenses)

百万円 (Millions of Yen)

	2006 / 8				2005 / 8			
	金額 Amount	前中間期比 YoY	既存比 Per Comp. Stores	営収比 % of Revenue	金額 Amount	前中間期比 YoY	既存比 Per Comp. Stores	営収比 % of Revenue
人件費 Personnel Costs	124,820	106.3%	103.0%	13.1%	117,430	106.7%	98.7%	12.7%
販促費 Advertising Costs	16,497	102.8%	100.3%	1.7%	16,041	103.3%	102.5%	1.7%
販売費 Selling Costs	14,623	101.6%	101.4%	1.5%	14,386	99.1%	94.3%	1.6%
設備費 Facilities Costs	109,985	103.5%	100.2%	11.6%	106,305	104.2%	99.2%	11.5%
一般費 General Expenditure	16,069	102.2%	113.0%	1.7%	15,723	109.3%	101.2%	1.7%
合計 Total	281,997	104.5%	101.8%	29.7%	269,886	105.2%	99.0%	29.3%

2006年8月期の創業費: 2,295百万円

Preopening Expense (2006/8) : ¥ 2,295 million.

## 11. 従業員数 (Number of Employees)

	2006 / 8			2005 / 8		
	人数 Number	構成比 Share	増減 Change	人数 Number	構成比 Share	増減 Change
社員 Full-timers	13,916	18.2%	350	13,566	18.3%	530
コミュニティ社員 Part-timers	62,565	81.8%	1,857	60,708	81.7%	4,969
合計 Total	76,481	100.0%	2,207	74,274	100.0%	4,439
労働分配率 Labor Share	43.0%	—	0.0%	43.0%	—	0.4%

従業員数は期末ベース、コミュニティ社員(有期契約)は月間160H換算。社員は、出向者を除き、受入出向者を含む勤務者です。

The number of full-timers includes seconded staff but excludes those moved to other companies.

The number of part-timers is calculated by dividing the total working hours by 160 hours.

金融収支・特別損益に関する項目 (Financial Position and Extraordinary Profit and Loss)

12. 金融収支の状況 (Financial Position)

百万円 (Millions of Yen)

	2006 / 8		2005 / 8	
	金額 Amount	前中間期比 YoY	金額 Amount	前中間期比 YoY
受取利息 Interest Income	359	98.7%	364	185.0%
受取配当金 Dividend Income	7,333	94.8%	7,732	113.9%
小計 (A) Financial Income	7,693	95.0%	8,097	115.9%
支払利息 Interest Expenses	768	95.9%	801	84.9%
社債利息 Bond Interest Expenses	992	97.5%	1,018	112.7%
コマーシャルペーパー利息 Interest on Commercial Paper	32	—	—	—
小計 (B) Financial Expenditures	1,793	98.5%	1,820	98.5%
金融収支 (A) - (B) Net Financial Income	5,899	94.0%	6,276	122.2%
前中間期比増減 Change	377	—	1,138	—

13. 特別利益・特別損失 (Extraordinary Profit and Loss)

百万円 (Millions of Yen)

	2006 / 8		2005 / 8	
	金額 Amount	前中間期比 YoY	金額 Amount	前中間期比 YoY
関係会社株式売却益 Gain on Sale of Affiliated Company's Securities	20,892	—	—	—
投資有価証券売却益 Gain on Sale of Investment Securities	6,109	—	—	—
貸倒引当金戻入益 Reversal of Allowance for Doubtful Accounts	1,063	26.0%	4,084	11680.4%
その他特別利益 Other Extraordinary Profits	1,120	55.0%	2,038	146.2%
特別利益合計 Total Extraordinary Profit	29,185	476.6%	6,123	115.5%
固定資産減損損失 (閉店損失引当金を含む) Impairment of Fixed Asset	17,360	55.0%	31,554	—
その他特別損失 Other Extraordinary Losses	6,028	365.5%	1,649	17.9%
特別損失合計 Total Extraordinary Loss	23,389	70.4%	33,203	359.9%

## 設備投資・借入金に関する項目 (Capital Expenditures and Debt Position)

## 14. 設備投資額実績 (Capital Expenditures)

億円 (Hundred millions of Yen)

	2006/8	2006/2	2005/8
新店投資 (先行投資分含む) For New Stores and Future Development	450	536	211
既存店投資 For Renovation	65	145	77
IT投資 For IT	15	55	41
設備投資額計 Total Capital Expenditure	530	736	329
減価償却費 Depreciation and Amortization	212	414	200

支払いベース Payment basis

## 15. 借入金の状況 (Debt Position)

百万円 (Millions of Yen)

	2006/8		2006/2		2005/8	
	金額 Amount	前中間期比 YoY	金額 Amount	前期比 YoY	金額 Amount	前中間期比 YoY
長期借入金(1年以内返済予定分を含む) Long-term Loans	103,133	123.0%	82,828	98.6%	83,857	90.6%
短期借入金 Short-term Loans	700	14.0%	8,400	76.4%	5,000	18.2%
コマーシャル・ペーパー Commercial Paper	35,000	—	—	—	—	—
借入金 計 Subtotal	138,833	156.2%	91,228	96.0%	88,857	74.0%
社債(1年以内償還予定分を含む) Straight Bonds	80,000	66.7%	100,000	117.6%	120,000	141.2%
社債 計 Subtotal	80,000	66.7%	100,000	117.6%	120,000	141.2%
合計 Total	218,833	104.8%	191,228	106.2%	208,857	101.9%

## &lt; 普通社債の明細 &gt; Outstanding Straight Bonds

百万円 (Millions of Yen)

	利率 Coupon Rate	償還日 Maturity Date	2006/8 Balance	2006/2 Balance	2005/8 Balance
第7回 # 7 SB, due 2005	2.225%	2005/ 9/29	—	—	20,000
第8回 # 8 SB, due 2008	2.500%	2008/10/28	5,000	5,000	5,000
第9回 # 9 SB, due 2006	1.980%	2006/ 7/13	—	20,000	20,000
第10回 #10 SB, due 2009	2.590%	2009/ 7/13	10,000	10,000	10,000
第11回 #11 SB, due 2007	1.710%	2007/ 6/29	20,000	20,000	20,000
第12回 #12 SB, due 2010	2.440%	2010/11/29	10,000	10,000	10,000
第13回 #13 SB, due 2025	2.590%	2025/ 6/20	15,000	15,000	15,000
第14回 #14 SB, due 2015	1.600%	2015/ 6/22	20,000	20,000	20,000
合計 Total			80,000	100,000	120,000

16. 主要経営指標 (Major Financial Indicators)

	2006/8	2005/8
総資本経常利益率 Ordinary Income-to-Total Equity Ratio	1.3%	0.9%
総資本当期純利益率 Return on Assets (ROA)	1.2%	1.1% *
自己資本当期純利益率 Return on Equity (ROE)	3.1%	3.0% *
総資本回転率 (回) Turnover-to-Total Equity (times)	0.8	0.9
営業収益経常利益率 Ordinary Income to Revenues	1.6%	1.1%
営業収益営業利益率 Operating Income to Revenues	0.9%	0.4%
損益分岐点営業収益比率 Break-even Point	94.8%	96.4%
インタレスト・カバレッジ・レシオ (倍) Interest Coverage Ratio (times)	9.09	6.25
1株当たり純資産 (円) Net Assets per Share (Yen)	586.75	552.88
自己資本比率 Equity Ratio	35.7%	36.4%
総資産有利子負債比率 Debt to Asset Ratio	18.4%	19.0%
1㎡当り売上高 (千円) Sales per m <sup>2</sup> (Thousands of Yen)	259	261
従業員1人当り売上高 (パートタイマー160H換算) (千円) Sales per Employee (Thousands of Yen)	11,812	12,025

\* 前期より固定資産の減損会計を適用しています。

The figures are the results of adoption of accounting for the impairment of fixed assets.

当期より「貸借対照表の純資産の部の表示に関する会計基準」を適用しています。

"Accounting standards for the indication method regarding sections of net assets in the Balance Sheet" was adopted from this period.

1 直営売上高 ÷ 加重平均直営面積 Direct sales divided by weighted average sales floor space.

2 直営売上高 ÷ 加重平均従業員数 Direct sales divided by weighted average number of employees.

17. イオン(株)2007年2月期業績見通し (Financial Forecast)

百万円 (Millions of Yen)

	2007/2 (予) Forecast	2006/2
営業収益 Revenues	1,980,000 超 (and over)	1,892,909
営業利益 Operating Income	35,000 ~ 40,000	24,297

18. イオン(株)2007年2月期業績見通しの前提 (Assumption for Financial Forecast)

	2007/2 (予) Assumption	2006/2
既存店売上伸率 Growth Ratio for Comp. Store Sales	101% 前後 (around 101%)	97.9%
荒利益率前期比増減 YoY Change in Gross Margin Ratio	0.8% 前後の改善 (improvement around 0.8%)	+ 0.7%
既存店販管費伸率 Growth Ratio for SG and A	100 ~ 101%	100.4%

19. 設備投資額見通し (Capital Expenditure Forecasts)

億円 (Hundred millions of Yen)

	2007/2 (予) Forecast	2006/2	前期比 (YoY)
新店投資 (先行投資分含む) For New Stores and Future Development	790	536	147.4%
既存店投資 For Renovation	180	145	124.1%
IT投資 For IT	80	55	145.5%
設備投資額計 Total Capital Expenditure	1,050	736	142.7%
減価償却費 Depreciation and Amortization	450	414	108.7%

支払いベース Payment basis

ご参考 (Reference)

店舗の状況 (Store Operations)

売場面積 (Retail Space)

(m<sup>2</sup>)

2006/8				2006/2	
直営売場面積合計 (店舗数) Directly Operated Space (Number of Stores)	新店 New Stores	閉店 Closed Stores	増減床 Floor Expansion	直営売場面積合計 (店舗数) Directly Operated Space (Number of Stores)	
3,278,847 (381)	94,869 (12)	56,088 (9)	7,081	3,232,985 (378)	

直営売場面積 = 直営実効面積 + レジ・サッカースペース・店内案内所 等

Directly Operated Space = the area of retailing, checkout counter, and information counter etc.

増床は、テナント退店後の直営化面積を含む

Floor expansion includes the area left by tenants.

店舗年齢別分類 (Classification by Store Age and Sales)

店舗年齢 Store Age	2006/8			2006/2		
	店舗数 Number	比率 % of Stores	売上 構成比 % of Sales	店舗数 Number	比率 % of Stores	売上 構成比 % of Sales
20年以上 20 years and over	55	14.4%	12.8%	52	13.8%	12.1%
10年以上 ~ 20年未満 Over 10 yrs. - under 20 yrs.	108	28.3%	26.8%	106	28.0%	27.4%
10年未満 Under 10 yrs.	218	57.2%	60.4%	220	58.2%	60.5%
5年以上 ~ 10年未満 Over 5 yrs. - under 10 yrs.	128	33.6%	32.2%	135	35.7%	33.7%
1年以上 ~ 5年未満 Over 1 yr. - under 5 yrs.	71	18.6%	24.9%	67	17.7%	23.9%
1年未満 Under 1 year	19	5.0%	3.3%	18	4.8%	2.9%
合計 Total	381	100.0%	100.0%	378	100.0%	100.0%

店舗面積別分類 (Classification by Store Size and Sales)

直営売場面積 Directly Operated Store Space	2006/8			2006/2		
	店舗数 Number	比率 % of Stores	売上 構成比 % of Sales	店舗数 Number	比率 % of Stores	売上 構成比 % of Sales
15,000m <sup>2</sup> 以上 15,000m <sup>2</sup> and over	47	12.3%	24.6%	43	11.4%	22.0%
10,000m <sup>2</sup> 以上15,000m <sup>2</sup> 未満 Over 10,000m <sup>2</sup> - under 15,000m <sup>2</sup>	107	28.1%	41.9%	107	28.3%	43.6%
5,000m <sup>2</sup> 以上10,000m <sup>2</sup> 未満 Over 5,000m <sup>2</sup> - under 10,000m <sup>2</sup>	108	28.3%	20.3%	113	29.9%	21.6%
5,000m <sup>2</sup> 未満 Under 5,000m <sup>2</sup>	119	31.2%	13.1%	115	30.4%	12.7%
内SM店舗 Supermarkets	78	20.5%	9.5%	76	20.1%	9.0%
合計 Total	381	100.0%	100.0%	378	100.0%	100.0%

[イオン(株) 連結・単体業績推移 (中間期)]

Consolidated and Non-Consolidated Financial Results (1st Half)

連結(Consolidated Financial Results)

(連結による開示は、1996年度から実施。 Consolidated disclosure is available from FY1996. )

年度 (FY)	1996	1997	1998	1999	2000	2001	2002	2003	2004	2005	2006
営業収益(百万円) Revenues*	1,081,327	1,128,974	1,197,508	1,226,653	1,301,998	1,436,040	1,492,396	1,594,313	2,057,027	2,147,422	2,345,483
営業利益(百万円) Operating Income*	33,820	26,402	30,445	34,714	42,464	53,367	58,263	52,195	63,470	69,102	82,332
経常利益(百万円) Ordinary Income*	30,010	24,658	26,859	32,081	40,042	48,859	56,910	51,434	69,185	73,141	84,183
中間純利益(百万円) Net Income*	17,620	10,778	7,617	8,237	9,458	32,211	19,720	18,418	28,353	20,267	23,168
1株当たり中間純利益(円) EPS (yen)	56.20	33.43	23.55	25.47	28.96	97.27	59.58	55.31	84.64	27.96	31.96
総資産(百万円) Total Assets*	1,377,562	1,500,465	1,598,983	1,668,545	1,832,393	1,969,956	2,024,251	2,151,067	2,748,859	2,887,269	3,235,608
純資産(百万円) Net Assts*	312,367	345,320	346,140	356,933	372,663	363,450	391,864	439,537	602,898	612,837	951,358
自己資本比率 Equity Ratio(%)	22.7	23.0	21.6	21.4	20.3	18.4	19.4	20.4	21.9	21.2	21.1
連 営業収益 Revenues	1.74	1.87	1.90	1.89	1.66	1.75	1.81	1.87	2.31	2.33	2.47
単 営業利益 Operating Income	2.73	3.25	3.17	3.60	4.77	5.29	5.29	10.39	39.54	21.06	9.56
倍 経常利益 Ordinary Income	2.37	2.36	2.47	2.73	3.32	3.96	4.28	5.69	9.09	7.37	5.54
率 当期利益 Net Income	2.85	1.89	2.09	1.52	2.08	0.76	2.90	4.06	6.25	1.66	1.75

\* Ratio against Non-Consolidated

\* Figures are in million yen.

当期より「貸借対照表の純資産の部の表示に関する会計基準」を適用しています。

"Accounting standards for the indication method regarding sections of net assets in the Balance Sheet" was adopted from this period.

単体(Non-Consolidated Financial Results)

年度 (FY)	1986	1987	1988	1989	1990	1991	1992	1993	1994	1995
営業収益(百万円) Revenues*	367,460	381,724	409,504	434,212	472,657	501,396	483,524	499,153	545,622	572,976
営業利益(百万円) Operating Income*	10,929	11,150	11,295	12,018	13,808	15,514	13,958	12,868	10,807	10,882
経常利益(百万円) Ordinary Income*	9,564	10,335	11,010	11,683	12,346	12,640	12,030	11,716	10,201	10,601
中間純利益(百万円) Net Income*	4,656	5,003	5,418	5,717	5,942	6,159	4,658	5,112	5,562	4,886
1株当たり中間純利益(円) EPS(yen)	18.03	17.89	18.91	19.94	19.29	19.99	15.10	16.57	18.03	15.84
総資産(百万円) Total Assets*	420,204	445,833	491,575	534,151	565,760	593,027	632,308	667,323	717,098	735,928
純資産(百万円) Net Assts*	147,999	166,307	176,785	184,602	207,544	216,444	224,203	229,170	234,516	238,783
自己資本比率 Equity Ratio(%)	35.2	37.3	36.0	34.6	36.7	36.5	35.5	34.3	32.7	32.4

年度 (FY)	1996	1997	1998	1999	2000	2001	2002	2003	2004	2005	2006
営業収益(百万円) Revenues*	621,306	603,800	630,118	648,515	783,238	819,741	822,450	853,572	891,749	922,185	950,425
営業利益(百万円) Operating Income*	12,394	8,131	9,606	9,650	8,901	10,086	11,009	5,023	1,605	3,280	8,612
経常利益(百万円) Ordinary Income*	12,666	10,427	10,870	11,746	12,065	12,324	13,311	9,045	7,607	9,918	15,197
中間純利益(百万円) Net Income*	6,186	5,701	3,639	5,405	4,540	42,323	6,804	4,532	4,535	12,183	13,257
1株当たり中間純利益(円) EPS(yen)	19.73	17.68	11.25	16.71	13.90	127.80	20.56	13.61	13.54	16.81	18.29
総資産(百万円) Total Assets*	741,369	749,731	760,446	801,562	988,322	1,010,021	976,984	960,350	1,077,748	1,100,928	1,191,844
純資産(百万円) Net Assts*	267,677	287,204	289,720	292,714	315,763	276,457	282,304	292,616	409,356	400,765	425,309
自己資本比率 Equity Ratio(%)	36.1	38.3	38.1	36.5	31.9	27.4	28.9	30.5	38.0	36.4	35.7

\* Figures are in million yen.

店舗数と開閉店の状況(グループ)(Number of Stores)

1. 業態別 (Number of Stores by Store Type)

(1) 業態別店舗数 (Number of Stores by Store Type)

	2006/ 8	2006/ 2	増減 Change		2006/ 8	2006/ 2	増減 Change
GMS General Merchandise Stores	466	468	2	コンビニエンスストア Convenience stores	2,923	2,854	69
SM Supermarkets	735	711	24	専門店 Specialty stores	4,229	3,294	935
DS Discount stores	41	43	2	その他物販 Others	28	25	3
HC Home centers	94	92	2	金融 Financial services	63	62	1
SuC Supercenters	21	17	4	外食 Food services	542	541	1
デパートメントストア Department stores	2	2	0	サービス Other services	903	867	36
				総合計 Total	10,047	8,976	1,071

(2) 開閉店の状況 (New Store and Closed Store Details)

2006年度開店及び開店予定店舗数(グループ; GMS・SM・SuC・その他)

(New Stores and New Store Operations planned for FY2006)

	上期 1st Half	下期(予定) 2nd Half (Forecast)	年間計(予定) Total (Forecast)
GMS General Merchandise Stores	6	11	17
SM Supermarkets	24	30	54
SuC Supercenters	4	1	5
その他 Others	6	5	11
合計 Total	40	47	87

2006年度上期閉店店舗数(グループ; GMS・SM・その他)(Stores Closed in FY2006)

	上期 1st Half
GMS General Merchandise Stores	8
SM Supermarkets	20
その他 Others	3
合計 Total	31

## 2. 会社別 (Number of Stores by Company)

### (1) 会社別店舗数 (Number of Stores by Company)

社名 (Company Name)	店舗数 (Number of Stores)			内 訳 (Detail) ( )内は 2006年2月20日現在店舗数 ( ) indicates as of Feb. 20, 2006
	2006/8/20 (As of Aug. 20, 2006)	2006/2/20 (As of Feb. 20, 2006)	増減 (Change)	
イオン株式会社 AEON CO., LTD.	381	378	3	GMS 258(260), SM 78(76), DS 28(30), SuC 8(6), その他(Others) 9(6) 【SM店舗は全てMV】
イオン九州株式会社 AEON Kyushu Co., Ltd.	86	86	0	GMS 34(33), HC 50 (51), SuC 2(2)
琉球ジャスコ株式会社 Ryukyu JUSCO Co., Ltd.	30	30	0	GMS 5(5), SM 25(25) 【SM店舗は全てMV】
(株)マイカル MYCAL Corporation	108	109	1	GMS 100(101), その他(Others) 8(8)
(株)マイカル九州 MYCALKYUSHU Corporation	8	8	0	GMS 8(8)
(株)ポスフル ( 1) Posful Corporation	20	20	0	GMS 20 (20)
イオンマルシェ株式会社 AEON Marché Co., Ltd.	8	8	0	GMS 8(8)
イオンマレ - シア AEON CO. (M) Bhd.	16	14	2	GMS 14(13), SM 2(1)
イオンストアーズ香港 AEON Stores (Hong Kong) Co., Ltd.	17	17	0	GMS 7 (7), SM 1(1), その他(Others) 9(9)
広東ジャスコチームストアーズ Guangdong JUSCO Teem Stores Co., Ltd.	6	6	0	GMS 6(6)
青島イオン東泰 Qingdao AEON Dongtai Co., Ltd.	2	2	0	GMS 2(2)
深圳イオンフレンドシップ Shenzhen AEON Friendship Co., Ltd.	3	3	0	GMS 3(3)
台湾イオン Taiwan AEON Stores Co., Ltd.	1	2	1	GMS 1(2)
<b>GMS事業計 (General Merchandise Stores)</b>	<b>686</b>	<b>683</b>	<b>3</b>	<b>GMS 466(468), SM 106(103), DS 28(30), HC 50(51), SuC 10(8), その他(Others) 26(23) 【SM 106店舗のうち 103店舗がMV】</b>
マックスバリュ北海道株式会社 Maxvalu Hokkaido Co., Ltd.	51	49	2	SM 50(48), その他(Others) 1(1) 【SM 50店舗のうち 36店舗がMV】
マックスバリュ東北株式会社 Maxvalu Tohoku Co., Ltd.	97	96	1	SM 97(96) 【SM 97店舗のうち 91店舗がMV】
マックスバリュ東海株式会社 ( 2) Maxvalu Tokai Co., Ltd.	51	52	1	SM 51(52) 【SM 51店舗のうち 28店舗がMV】
マックスバリュ中部株式会社 ( 3) Maxvalu Chubu Co., Ltd.	61	63	2	SM 61(63) 【SM 61店舗のうち 54店舗がMV】
マックスバリュ名古屋株式会社 ( 3) Maxvalu Nagoya Co., Ltd.	20	-	20	SM 20(-) 【SM20店舗のうち 20店舗がMV】
マックスバリュ西日本株式会社 Maxvalu Nishinihon Co., Ltd.	130	129	1	SM 117(116), DS13(13) 【SM 117店舗のうち 107店舗がMV】
マックスバリュ九州株式会社 Maxvalu Kyushu Co., Ltd.	90	90	0	SM 90(90) 【SM 90店舗のうち 41店舗がMV】
(株)ジョイ ( 4) JOY Co., Ltd.	18	18	0	SM 17(17), その他(Others) 1(1)
(株)カスミ ( 1) KASUMI CO., LTD.	120	119	1	SM 120(119)
サイアムジャスコ Siam JUSCO Co., Ltd.	6	7	1	SM 6(7)
<b>スーパーマーケット事業計 (Supermarkets)</b>	<b>644</b>	<b>623</b>	<b>21</b>	<b>SM 629(608), DS 13(13), その他(Others) 2(2) 【SM 629店舗のうち 377店舗がMV】</b>
イオンスーパーセンター株式会社 AEONSUPERCENTER Co., Ltd.	11	9	2	SuC 11(9)
<b>スーパーセンター事業計 (Supercenters)</b>	<b>11</b>	<b>9</b>	<b>2</b>	<b>SuC 11(9)</b>
(株)ボンベルタ Bon Belta Co., Ltd.	1	1	0	Dept 1 (1)
(株)橋百貨店 Tachibana Department Store Co., Ltd.	1	1	0	Dept 1 (1)
<b>デパートストア事業計 (Department stores)</b>	<b>2</b>	<b>2</b>	<b>0</b>	<b>Dept 2(2)</b>
(株)サンデー ( 5) SUNDAY CO., LTD.	44	41	3	HC 44(41)
<b>ホームセンター事業計 (Home centers)</b>	<b>44</b>	<b>41</b>	<b>3</b>	<b>HC 44(41)</b>
ミニストップ株式会社 ( 6) MINISTOP CO., LTD.	2,923	2,854	69	直営(Directly Operated) 162(163), FC 2761(2,691)
<b>コンビニエンスストア事業計 (Convenience stores)</b>	<b>2,923</b>	<b>2,854</b>	<b>69</b>	<b>直営(Directly Operated) 162(163), FC 2761(2,691)</b>

社名 (Company Name)	店舗数 (Number of Stores)			内 訳 (Detail) ( )内は2006年2月20日現在店舗数 ( ) indicates as of Feb. 20, 2006
	2006/8/20 (As of Aug. 20, 2006)	2006/2/20 (As of Feb. 20, 2006)	増減 (Change)	
(株)コックス COX CO., LTD.	189	192	3	
(株)ブルーグラス BLUE GRASS Co., Ltd.	569	582	13	
タルボットジャパン(株) Talbots Japan Co., Ltd.	47	47	0	
ローラアシュレイジャパン(株) Laura Ashley Japan Co., Ltd.	80	82	2	
(株)タカキュー ( 1) Taka:Q Co., Ltd.	186	172	14	
(株)ニューステップ Nustep Co., Ltd.	267	262	5	
(株)ツルヤ靴店 ( 1) TSURUYA SHOE STORE Co., Ltd.	58	57	1	
(株)メガスポーツ Mega Sports Co., Ltd.	70	74	4	
クレアーズ日本(株) ( 1) Claire's Nippon Co., Ltd.	187	172	15	
(株)イオンフォレスト AEON Forest Co., Ltd.	126	116	10	直営(Directly Operated) 78 (64)、FC48 (52)
アビリティーズジャスコ(株) Abilities JUSCO Co., Ltd.	7	7	0	
(株)未来屋書店 ( 7) MIRAIYA SYOTEN Co., LTD.	145	148	3	
(株)マイカルカンテボレ MYCAL CANTEVOLE Co., Ltd.	50	48	2	直営(Directly Operated) 48(46)、FC 2(2)
オリジン東秀(株) ( 8) Origin Toshu Co., Ltd.	683	-	683	
(株)やまや ( 1) YAMAYA CORP.	172	164	8	
ペットシティ(株) Petcity Co., Ltd.	51	46	5	
メガペトロ(株) Mega Petro Co., Ltd.	45	42	3	
タルボット(米国) ( 9) The Talbots, Inc.	1,087	1,083	4	
ジェイ・ジル・グループ(米国) ( 9) The J. Jill Group, Inc.	210	-	210	
<b>専門店事業計 (Specialty stores)</b>	<b>4,229</b>	<b>3,294</b>	<b>935</b>	
イオンクレジットサービス(株) ( 10) AEON CREDIT SERVICE CO., LTD.	63	62	1	
<b>金融事業計 (Financial services)</b>	<b>63</b>	<b>62</b>	<b>1</b>	
(株)グルメドール ( 11) Gourmet D'Or Co., Ltd.	320	321	1	直営(Directly Operated) 318(320)、FC 2(1)
(株)マイカルイスト ( 11) MYCAL-IST. INC.	222	220	2	
<b>外食事業計 (Food services)</b>	<b>542</b>	<b>541</b>	<b>1</b>	
ジャスベル(株) Jusvel Co., Ltd.	26	25	1	
リフォームスタジオ(株) Reform Studio Co., Ltd.	513	486	27	直営(Directly Operated) 4(5)、FC 509(481)
(株)ツヴァイ Zwei Co., Ltd.	49	48	1	
(株)イオンファンタジー ( 12) AEON Fantasy Co., Ltd.	233	226	7	直営(Directly Operated) 221(213)、FC 12(13)
(株)マイカルクリエイト ( 12) MYCAL CREATE CO., LTD.	77	77	0	
イオンシネマス(株) AEON Cinemas Co., Ltd.	5	5	0	
<b>サービス事業計(Services)</b>	<b>903</b>	<b>867</b>	<b>36</b>	
<b>総合計(Grand Total)</b>	<b>10,047</b>	<b>8,976</b>	<b>1,071</b>	

- 1 ㈱ポスフル、㈱カスミ、クローズ日本㈱、㈱タカキュー、㈱やまや、㈱ツルヤ靴店は関連会社です。  
Posful Corporation, KASUMI CO., LTD., Claire's Nippon Co., Ltd., Taka:Q Co., Ltd., YAMAYA CORP, TSURUYA SHOE STORE Co., Ltd. are affiliates.
- 2 マックスバリュ東海㈱は2006年8月25日に子会社ジョイフル東海㈱を設立しました。ジョイフル東海㈱は2006年10月16日(予定)付で㈱東海マートおよび㈱プラスワンから事業を譲り受けます。  
On August 25, 2006, Maxvalu Tokai Co., Ltd. set up its subsidiary, Joyful Tokai Co., Ltd. which will receive operations from Tokai Mart Co., Ltd. and Plus One Co., Ltd. as of October 16, 2006. (to be confirmed)
- 3 マックスバリュ中部㈱は2006年5月1日付で㈱ナフコはせ川(2006年7月1日に社名をマックスバリュ名古屋㈱)の株式を取得し、連結子会社としています。  
On May 1, 2006, Nafco Hasegawa Co., Ltd. became a consolidated subsidiary of Maxvalu Chubu Co., Ltd. and changed its corporate name to Maxvalu Nagoya Co., Ltd.
- 4 ㈱ジョイは2006年9月1日付で菱栄商事㈱から食品スーパー5店舗を譲り受けています。  
On September 1, 2006, JOY Co., Ltd. received 5 supermarkets from Ryoei trading Co., Ltd.
- 5 ㈱サンデーは2006年4月24日付でイオン㈱の連結子会社となりました。  
On April 24, 2006, SUNDAY CO., LTD. became a consolidated subsidiary of AEON CO., LTD.
- 6 ミニストップ㈱のFC2,761店にはエリアFC(海外含む)も合算しています。  
MINISTOP's 2,761 franchise stores include area franchise stores which cover overseas operation.
- 7 ㈱ブックバーンは2006年5月18日付で㈱未来屋書店へ社名変更しています。  
On May 18, 2006, Book Bahn Co., Ltd. changed its corporate name to MIRAIYA SYOTEN CO., LTD.
- 8 オリジン東秀㈱は2006年3月21日付でイオン株式会社の連結子会社となりました。また、2006年7月27日をもって上場廃止となりました。  
On March 21, 2006, Origin Toshu Co., Ltd. became a consolidated subsidiary of AEON CO., LTD. and delisted from the Tokyo stock exchange market on July 27, 2006.
- 9 タルボット(米国)社は2006年5月3日付でジェイ・ジル・グループ社の株式を取得し連結子会社としています。  
On May 3, 2006, The J.Jill Group, Inc. became a consolidated subsidiary of The Talbots, Inc.
- 10 イオンクレジットサービス㈱は営業所数を表示しています。  
The figures of AEON CREDIT SERVICE CO., LTD. show the number of service offices.
- 11 ㈱グルメドールは2006年8月21日付で㈱マイカルイストと合併し、社名を㈱イオンイーハートとしています。  
On August 21, 2006, Gourmet D'Or Co., Ltd. merged with MYCAL-IST INC. and changed its corporate name to AEON Eheart CO., LTD.
- 12 ㈱イオンファンタジーは2006年8月21日付で㈱マイカルクリエイトと合併しています。  
On August 21, 2006, AEON Fantasy Co., Ltd. merged with MYCAL CREATE CO., LTD.

## 【ご参考(Reference)】

### イオン・ウエルシア・ストアーズ各社の店舗数(Number of AEON Welcia Stores by Company)

社名 (Company Name)	2006年8月現在 (As of Aug, 2006)	2006年2月現在 (As of Feb, 2006)
㈱ツルハ (TSURUHA HOLDINGS Inc.) ( 1)	500	478
㈱メディカルー光 (Medical Ikkou Co., Ltd.)	67	61
クラフト㈱ (Kraft Inc.)	219	242
ウエルシア関東㈱ (WELCIA KANTO CO., LTD.) ( 2)	232	162
タキヤ㈱ (Takiya Co., Ltd.)	67	66
㈱ウエルパーク (Welpark Co., Ltd.)	80	74
寺島薬局㈱ (Terashima Co., Ltd.)	103	105
㈱クスリのアオキ (KUSURI NO AOKI CO., LTD.)	93	87
㈱いいの (IINO Co., Ltd.) ( 2)	-	55
ドラッグストア計 (Drugstores)	1,361	1,330

- \* イオン・ウエルシア・ストアーズの総店舗数はイオン㈱などのドラッグ取り扱い400店を含め14社1,761店です。  
The total number of AEON Welcia Stores is 1,761 stores with 14 companies that includes 400 drug medicine handling stores of AEON CO., LTD.
- \* イオン・ウエルシア・ストアーズはタキヤ㈱を除き連結対象外です。  
The above companies except Takiya Co., Ltd. are not subject to consolidation.
- \* 2006年3月1日付で、株式会社CFSコーポレーションとイオン株式会社は、相互の信頼関係の下にイコールパートナーシップに基づく新たな関係構築の合意に至りました。  
On March 1, 2006, in the spirit of mutual trust, CFS Corporation. and AEON CO., LTD. agreed on a new equal partnership relationship for drugstore-related operations.
- \* 2006年3月31日付で株式会社スギ薬局とイオン株式会社は、両社の業務・資本提携解消の合意に至りました。  
On March 31, 2006, Sugi Pharmacy Co. Ltd. and AEON CO., LTD. reached a settlement on dissolution of operations and capital alliances.

- 1 子会社を含む店舗数です。  
The number of TSURUHA HOLDINGS Inc. includes its subsidiary.
- 2 ウエルシア関東㈱と㈱いいのは、2006年3月1日付けで合併しています。  
WELCIA KANTO CO., LTD. merged with IINO Co., Ltd. on March 1, 2006.

**イオンの主なディベロッパー事業会社が運営・管理するショッピングセンター数**  
**(Number of SC operated and managed by AEON's main SC development companies)**

社 名 (Company Name)	2006年8月現在 (As of Aug, 2006)	2006年2月現在 (As of Feb, 2006)
(株)ダイヤモンドシティ (Diamond City Co., Ltd.) ( 1 ) ( 2 )	18	18
イオンモール(株) (AEON Mall Co., Ltd.)	22	21
ロック開発(株) (LOC Development Co., Ltd.) ( 3 )	30	29

- ( 1 ) (株)ダイヤモンドシティは2006年5月11日付でイオン(株)の連結子会社となりました。  
On MAY 11, 2006, Diamond City Co., Ltd. became a consolidated subsidiary of AEON CO., LTD.
- ( 2 ) (株)ダイヤモンドシティのショッピングセンター( SC )数にはプロパティマネジメント業務を受託している SC 4箇所を含んでいます。  
Number of Diamond City Co., Ltd. Shopping Center includes 4 SC locations which entrust property management operations to the third party.
- ( 3 ) ロック開発(株)は関連会社です。  
LOC Development Co., Ltd. is affiliated company of AEON CO., LTD.

## (2) 開閉店の状況 (New Store and Closed Store Details)

2006年度開店店舗及び開店予定店舗 (New Stores and New Store Operations planned for FY2006)

【イオン株式会社(AEON CO., LTD.)】

計	(Total)	21	上期 (1st Half) : 12	下期 (2nd Half) : 9
GMS	(General Merchandise Stores)	9	上期 (1st Half) : 4	下期 (2nd Half) : 5
S M	(Supermarkets)	6	上期 (1st Half) : 3	下期 (2nd Half) : 3
Su C	(Supercenters)	2	上期 (1st Half) : 2	下期 (2nd Half) : 0
その他	(Others)	4	上期 (1st Half) : 3	下期 (2nd Half) : 1

	開店日 (OPEN DATE)	店名 (Store Name) J:ジャスコ(JUSCO) MV:マックスバリュ(Maxvalu) SuC:スーパーセンター(Supercenter)	業態 (Type)	所在地 (Prefecture)	面積(Area in m <sup>2</sup> )			ショッピングセンター-名称 (Shopping Center)
					総敷地 (Total)	商業施設 (Commercial Facility)	直営 (Directly Operated)	
上期 1st Half	2/28	MV大府 MV Obu	S M	愛知県 Aichi	18,655	5,528	2,331	MV大府店 MV Obu Ten
	3/1	イオンタワー薬局 AEON Tower Yakkyoku	その他 Others	千葉県 Chiba	102	102	102	イオンタワー薬局店 AEON Tower Yakkyoku Ten
	3/9	まいばすけっと千丸台団地前 My Basket Senmarudaidanchi-Mae	その他 Others	神奈川県 Kanagawa	267	165	165	まいばすけっと千丸台団地前店 My Basket Senmarudaidanchi -Mae Ten
	3/28	Jナゴヤドーム前 J Nagoyadome-Mae	GMS	愛知県 Aichi	62,853	64,809	20,610	イオンナゴヤドーム前SC AEON Nagoyadome-Mae SC
	4/7	イオンSuCさくら AEON SuC Sakura	Su C	栃木県 Tochigi	68,979	17,748	12,834	イオンSuCさくら店 AEON SuC Sakura Ten
	4/21	MV仙台八乙女 MV Sendai-Yaotome	S M	宮城県 Miyagi	18,533	5,619	2,019	MV仙台八乙女店 MV Sendai-Yaotome Ten
	4/26	J浦和美園 J Urawa-Misono	GMS	埼玉県 Saitama	119,484	87,223	17,789	イオン浦和美園SC AEON Urawa-Misono SC
	4/28	イオンSuC手稲山口 AEON SuC Teine-Yamaguchi	Su C	北海道 Hokkaido	67,326	16,455	11,235	イオンSuC手稲山口店 AEON SuC Teine-Yamaguchi Ten
	5/10	J柏 J Kashiwa	GMS	千葉県 Chiba	44,606	44,048	15,075	イオン柏SC AEON Kashiwa SC
	7/8	まいばすけっと綱島西2丁目 My Basket Tsunashimanishi-2chome	その他 Others	神奈川県 Kanagawa	328	244	244	まいばすけっと綱島西2丁目店 My Basket Tsunashimanishi-2chome Ten
	7/26	J登美ヶ丘 J Tomigaoka	GMS	奈良県 Nara	43,107	38,838	12,165	イオン奈良登美ヶ丘SC AEON Nara-Tomigaoka SC
	8/1	MV金沢しめの MV Kanazawa-Shimeno	S M	石川県 Ishikawa	( 1 ) 86,939	( 1 ) 30,144	2,374	イオン金沢示野SC AEON Kanazawa-Shimeno SC
上半期計 1st Half					531,179	310,923	96,943	

	開店日 (OPEN DATE)	店名 (Store Name) J:ジャスコ(JUSCO) MV:マックスバリュ(Maxvalu) SuC:スーパーセンター(Supercenter)	業態 (Type)	所在地 (Prefecture)	面積(Area in m <sup>2</sup> )			ショッピングセンター-名称 (Shopping Center)	
					総敷地 (Total)	商業施設 (Commercial Facility)	直営 (Directly Operated)		
下期 2nd Half	9/29	J大日 J Dainichi	GMS	大阪府 Osaka	53,285	76,544	18,200	イオン大日SC AEON Dainichi SC	
	10/26	J札幌発寒 J Sapporo-Hassamu	GMS	北海道 Hokkaido	59,473	59,675	19,103	イオン札幌発寒SC AEON Sapporo-Hassamu SC	
	11/18	Jむさし村山 J Musashi-Murayama	GMS	東京都 Tokyo	137,000	100,000	17,147	ダイヤモンドシティ・ミュー Diamond City mu:	
	未定 Undecided		金沢フォーラス Kanazawa FORUS	その他 Others	石川県 Ishikawa	10,000	34,400	15,900	金沢駅前開発ビル Kanazawa Eki-mae Kaihatsu Building
			J鶴見 J Tsurumi	GMS	大阪府 Osaka	57,000	67,000	15,900	ダイヤモンドシティ・リーファ Diamond City Leafa
			MV豊中緑丘 MV Toyonaka-Midorigaoka	S M	大阪府 Osaka	21,980	8,000	2,100	イオン豊中緑丘SC AEON Toyonaka-Midorigaoka SC
			MV瓢箪山 MV Hyotanyama	S M	大阪府 Osaka	1,780	900	900	MV瓢箪山店 MV Hyotanyama Ten
			MV尼崎武庫元町 MV Amagasaki-Mukomotomachi	S M	兵庫県 Hyogo	3,370	1,100	900	MV尼崎武庫元町店 MV Amagasaki-Mukomotomachi Ten
			J神戸北 J Kobe-Kita	GMS	兵庫県 Hyogo	114,600	57,200	17,800	イオン神戸北SC AEON Kobe-Kita SC
			下半期計 2nd Half				458,488	404,819	107,950
年間合計 Annual Total					989,667	715,742	204,893		

【国内グループ会社(Domestic Subsidiaries)】

計	(Total)	58	上期 (1st Half) :	26	下期 (2nd Half) :	32
GMS	(General Merchandise Stores)	4	上期 (1st Half) :	1	下期 (2nd Half) :	3
SM	(Supermarkets)	46	上期 (1st Half) :	20	下期 (2nd Half) :	26
SuC	(Supercenters)	3	上期 (1st Half) :	2	下期 (2nd Half) :	1
HC	(Home centers)	3	上期 (1st Half) :	3	下期 (2nd Half) :	0
その他	(Others)	2	上期 (1st Half) :	0	下期 (2nd Half) :	2

	法人名 (Company Name)	開店日 (Open Date)	店名 (Store Name) J:ジャスコ(JUSCO) MV:マックスバリュ(Maxvalu) SuC:スーパーセンター(Supercenter)	業態 (Type)	所在地 (Prefecture)	面積(Area in m <sup>2</sup> )		
						総敷地 (Total)	商業施設 (Commercial Facility)	直営 (Directly Operated)
上期 1st Half	イオン九州 AEON Kyushu	4/28	J福岡伊都 J Fukuoka-Ito	GMS	福岡県 Fukuoka	45,903	43,856	15,123
	マックスバリュ北海道 Maxvalu Hokkaido	5/18	MV文苑 MV Fumizono	SM	北海道 Hokkaido	26,935	7,434	2,207
		7/26	MV北広島 MV Kita-Hiroshima	SM	北海道 Hokkaido	25,932	10,759	2,295
	マックスバリュ東北 Maxvalu Tohoku	4/27	MV十文字南 MV Jumonji-Minami	SM	秋田県 Akita	35,580	7,195	1,931
		5/3	MV青田 MV Aota	SM	山形県 Yamagata	8,560	2,215	1,802
		6/15	MV大曲飯田 MV Omagari-Iida	SM	秋田県 Akita	37,876	2,844	1,969
		6/24	MV三沢大町 MV Misawa-Omachi	SM	青森県 Aomori	7,307	1,800	1,670
	マックスバリュ東海 Maxvalu Tokai	4/14	MV平塚河内 MV Hiratsuka-Kochi	SM	神奈川県 Kanagawa	8,753	2,180	2,115
		7/1	MV伊豆長岡 MV Izu-Nagaoka	SM	静岡県 Shizuoka	8,597	2,399	1,906
		8/3	MV開成 MV Kaisei	SM	神奈川県 Kanagawa	6,708	2,126	1,851
	マックスバリュ西日本 Maxvalu Nishinihon	3/2	MV上郡南 MV Kamigori-Minami	SM	兵庫県 Hyogo	31,002	8,288	1,921
			MV西風新都 MV Seifu-Shinto	SM	広島県 Hiroshima	25,254	7,021	1,964
		4/6	MV恵比須 MV Ebisu	SM	兵庫県 Hyogo	7,848	998	998
	マックスバリュ九州 Maxvalu Kyushu	3/4	MV上の原 MV Uenohara	SM	福岡県 Fukuoka	11,082	4,023	1,979
		4/15	MV小倉愛宕 MV Kokura-Atago	SM	福岡県 Fukuoka	12,442	4,929	2,182
		7/8	MV門司西 MV Moji-Nishi	SM	福岡県 Fukuoka	14,900	4,493	2,258
	カスミ KASUMI	3/9	カスミみらい平駅前 Kasumi Miraidaira-Ekimae	SM	茨城県 Ibaraki	20,262	5,345	2,321
		3/29	フードスクエアカスミ八潮駅前 Food Square Kasumi Yashio-Ekimae	SM	埼玉県 Saitama	20,960	23,832	2,135
		4/20	カスミ松ヶ丘 Kasumi Matsugaoka	SM	茨城県 Ibaraki	39,533	11,898	2,280
		6/16	カスミ大洋 Kasumi Taiyo	SM	茨城県 Ibaraki	11,167	2,085	1,967
	ジョイ JOY	2/23	ジョイ栄町 JOY Sakaemachi	SM	北海道 Hokkaido	8,672	3,463	1,822
	イオンスーパーセンター AEONSUPERCENTER	3/21	( 2 )イオンSuC 大館 AEON SuC Odate	SuC	秋田県 Akita	67,514	17,892	( 3 ) 12,626
		4/21	( 2 )イオンSuC 鉤取 AEON SuC Kagitori	SuC	宮城県 Miyagi	41,207	22,583	( 3 ) 10,543
	サンデー SUNDAY	3/21	( 2 )イオンSuC 大館 AEON SuC Odate	HC	秋田県 Akita	-	-	(6,010)
		4/21	( 2 )イオンSuC 鉤取 AEON SuC Kagitori	HC	宮城県 Miyagi	-	-	(4,886)
		7/21	( 4 )イオンSuC 涌谷 AEON SuC Wakuya	HC	宮城県 Miyagi	-	-	(6,169)
上半期計 1st Half						523,994	199,658	77,865

	法人名 (Company Name)	開店日 (Open Date)	店名 (Store Name) J:ジャスコ(JUSCO) MV:マックスバリュ(Maxvalu) SuC:スーパーセンター(Supercenter)	業態 (Type)	所在地 (Prefecture)	面積(Area in m <sup>2</sup> )		
						総敷地 (Total)	商業施設 (Commercial Facility)	直営 (Directly Operated)
下期 2nd Half	イオン九州 AEON Kyushu	未定 Undecided	J八幡東 J Yahata-Higashi	GMS	福岡県 Fukuoka	67,070	57,700	18,352
			SuC志摩 SuC Sima	SuC	福岡県 Fukuoka	82,313	17,559	10,265
	マイカル MYCAL	9/15	盛岡南サティ Morioka-Minami SATY	GMS	岩手県 Iwate	( 5) 74,684	( 5) 57,220	17,927
		9/23	( 6) 福岡東ビブレ Fukuoka-Higashi VIVRE	その他 Others	福岡県 Fukuoka	-	-	4,218
		10/20	高崎サティ Takasaki SATY	GMS	群馬県 Gunma	118,953	68,000	19,240
	マックスバリュ東北 Maxvalu Tohoku	未定 undecided	MV樋の口 MV Hinoguchi	SM	青森県 Aomori	65,737	12,300	2,327
	マックスバリュ東海 Maxvalu Tokai	未定 Undecided	MV下田銀座 MV Shimoda-Ginza	SM	静岡県 Shizuoka	2,939	800	800
			MV富士岡 MV Fujioka	SM	静岡県 Shizuoka	4,955	1,292	1,275
			MV函南 MV Kannami	SM	静岡県 Shizuoka	8,076	2,210	1,959
			MV豊橋南 MV Toyohashi-Minami	SM	愛知県 Aichi	64,139	14,808	1,983
	マックスバリュ中部 Maxvalu Chubu	10/6	MV大津神領 MV Otsu-Jinryo	SM	滋賀県 Shiga	4,628	1,119	995
		未定 Undecided	MV砂田橋 MV Sunadabashi	SM	愛知県 Aichi	8,724	6,890	1,095
			MV津東 MV Tsu-Higashi	SM	三重県 Mie	70,887	17,765	2,430
			MV笠松 MV Kasamatsu	SM	岐阜県 Gifu	11,901	3,625	2,166
			MV福船 MV Fukufune	SM	愛知県 Aichi	6,780	2,178	2,145
	マックスバリュ西日本 Maxvalu Nishinihon	未定 Undecided	MV徳山東 MV Tokuyama-Higashi	SM	山口県 Yamaguchi	5,094	1,665	1,631
			MV今治阿方 MV Imabari-Agata	SM	愛媛県 Ehime	18,038	5,124	2,008
			MV西明石南 MV Nishiakashi-Minami	SM	兵庫県 Hyogo	20,937	2,918	2,260
	マックスバリュ九州 Maxvalu Kyushu	未定 Undecided	MV志免 MV Shime	SM	福岡県 Fukuoka	9,773	3,780	2,014
			MV千早 MV Chihaya	SM	福岡県 Fukuoka	9,490	3,280	2,012
			MV都城 MV Miyakonojo	SM	宮崎県 Miyazaki	39,108	11,345	1,587
			MV荒尾 MV Arao	SM	熊本県 Kumamoto	27,595	12,309	2,115
	カスミ KASUMI	9/15	カスミ千代川 Kasumi Chiyokawa	SM	茨城県 Ibaraki	11,453	2,566	1,820
		9/22	FOOD OFF ストッカー下妻東 FOOD OFF STOCKER Shimotsuma-Higashi	SM	茨城県 Ibaraki	4,496	1,185	1,173
		10/4	カスミバモール加須 Kasumi Viva Mall Kazo	SM	埼玉県 Saitama	158,739	42,061	2,451
		未定 Undecided	カスミ吉川 Kasumi Yoshikawa	SM	埼玉県 Saitama	25,785	12,755	1,857
カスミきぬの里 Kasumi Kinunosato			SM	茨城県 Ibaraki	8,348	1,702	1,702	
フードスクエアカスミさくらシティ日立 Food Square Kasumi Sakura City Hitachi			SM	茨城県 Ibaraki	11,612	17,642	2,017	
カスミ鮎川 Kasumi Ayukawa			SM	茨城県 Ibaraki	14,106	3,679	2,083	
カスミ浅沼 Kasumi Asanuma			SM	栃木県 Tochigi	21,202	8,363	2,202	
カスミ押堀 Kasumi Oshibori	SM	千葉県 Chiba	13,519	4,306	2,364			
サンデー SUNDAY	9/15	サンデーホームシティ盛岡南 SUNDAY HOME CITY Morioka-Minami	その他 Others	岩手県 Iwate	( 5) (74,684)	( 5) (57,220)	4,185	
下半期計 2nd Half						991,081	398,146	122,658
年間合計 Annual Total						1,515,075	597,804	200,523

- 1 同ショッピングセンターに複数ある棟の面積の合計を表示しています。  
Combined areas of multiple buildings in the shopping center.
- 2 「イオンSuC大館」、「イオンSuC鉤取」には、(株)サンデーがコンセッションナリーとして出店し、ハードライン全般を担っています。  
SUNDAY CO., LTD. opened up hardware/garden stores as tenants in "AEON SuC Odate" and "AEON SuC Kagitori".
- 3 (株)サンデーの運営部分の面積を含んでいます。  
Includes the operational area of SUNDAY CO., LTD.
- 4 (株)サンデーは2005年11月5日にオープンした「イオンSuC涌谷」に、コンセッションナリーとして新規出店し、ハードライン全般を担っています。  
On November 5, 2005, SUNDAY CO., LTD. newly opened a concessionary store at "AEON SuC Wakuya" and carries home improvement and hardware products.
- 5 盛岡南サティとサンデーホームシティ盛岡南は同一商業施設です。  
Morioka-Minami SATY and SUNDAY HOME CITY Morioka-Minami are in the same commercial facility.
- 6 福岡東ビブレは既存商業施設(ダイヤモンドシティ・ルクル)への新規出店です。  
Fukuoka-Higashi VIVRE is newly opened at "Diamond City Lucle", existing commercial facility.

【海外グループ会社(Overseas Subsidiaries)】

計	(Total)	8	上期 (1st Half) : 2	下期 (2nd Half) : 6
G M S	(General Merchandise Stores)	4	上期 (1st Half) : 1	下期 (2nd Half) : 3
S M	(Supermarkets)	2	上期 (1st Half) : 1	下期 (2nd Half) : 1
その他	(Others)	2	上期 (1st Half) : 0	下期 (2nd Half) : 2

	法人名 (Company Name)	開店日 (Open Date)	店名 (Store Name) J:ジャスコ(JUSCO)	業態 (Type)	所在地 (Prefecture)	面積(Area in m <sup>2</sup> )
						直営 (Directly Operated)
上期 1st Half	イオンマレ - シア AEON Co. (M) Bhd.	6/15	Jタマンイクウィン J Taman Equin	G M S	マレ - シア Malaysia	12,034
		7/7	J-One パールポイント J-One Pearl Point	S M	マレーシア Malaysia	3,143
	上半期計 1st Half					15,177

	法人名 (Company Name)	開店日 (Open Date)	店名 (Store Name) J:ジャスコ(JUSCO)	業態 (Type)	所在地 (Prefecture)	面積(Area in m <sup>2</sup> )
						直営 (Directly Operated)
下期 2nd Half	イオンマレ - シア AEON Co. (M) Bhd.	未定 Undecided	Jクイーンズベイ J Queensbay	G M S	マレ - シア Malaysia	23,732
			Jチェラス セラタン J Cheras Selatan	G M S	マレ - シア Malaysia	18,976
	イオンストアーズ香港 AEON Stores (Hong Kong) Co., Ltd.	8/30	10ドルプラザ 粉嶺 \$10 Plaza Fang Ling	その他 Others	香港 Hong Kong	537
		9/6	Jスーパーマーケット藍田 J Supermarket LamTin	S M	香港 Hong Kong	2,322
		9/30	10ドルプラザ 深水埗 \$10 Plaza Sham Shui Po	その他 Others	香港 Hong Kong	195
	イオンチャイナ AEON (China) Co., Ltd.	未定 Undecided	J順徳 J Shunde	G M S	中国広東省 China Guandong	14,931
	下半期計 2nd Half					60,693
年間合計 Annual Total					75,870	

- \* 開店予定店舗の店名、業態、面積は予定ですので今後変更する場合があります。  
Since a store name, type and area are Tentative they are likely to be going to change in the future.

2006年度上期閉店店舗 (Stores Closed in FY2006)

【イオン株式会社(AEON CO., LTD.)】

計	(Total)	9	上期 (1st Half) :	9
GMS	(General Merchandise Stores)	6	上期 (1st Half) :	6
SM	(Supermarkets)	1	上期 (1st Half) :	1
DS	(Discount stores)	2	上期 (1st Half) :	2

	閉店日 (Closing Date)	店名 (Store Name)	業態 (Type)	所在地 (Prefecture)	直営売場 (m <sup>2</sup> ) (Directly Operated space)	ショッピングセンター名称 (Shopping Center)
		J:ジャスコ(JUSCO) MG:メガマート(MEGAMART) MV:マックスバリュ(Maxvalu)				
上期 1st Half	3/20	J 平田 J Hirata	GMS	島根県 Shimane	5,675	-
	4/20	J 神保原駅前 J Jinbohara-Ekimae	GMS	埼玉県 Saitama	6,365	-
	4/20	J 北茨城 J Kita-Ibaraki	GMS	茨城県 Ibaraki	4,607	-
	6/20	J 吉川 J Yoshikawa	GMS	埼玉県 Saitama	8,055	-
	7/20	MV 吉岡 MV Yoshioka	SM	群馬県 Gunma	2,281	吉岡SC Yoshioka SC
	7/20	MG 吉岡 MG Yoshioka	DS	群馬県 Gunma	4,962	吉岡SC Yoshioka SC
	8/1	MG 郡山 MG Koriyama	DS	福島県 Fukushima	7,865	イオンタウン郡山 AEON TOWN Koriyama
	8/20	J 大館 J Odate	GMS	秋田県 Akita	11,216	大館ショッピングシティ Odate Shopping City
	8/20	J 星川 J Hoshikawa	GMS	三重県 Mie	5,062	サンシティ SUNCITY
	上半期計 1st Half					56,088

【国内グループ会社(Domestic Subsidiaries)】

計	(Total)	20	上期 (1st Half) :	20
GMS	(General Merchandise Stores)	1	上期 (1st Half) :	1
SM	(Supermarkets)	18	上期 (1st Half) :	18
HC	(Home centers)	1	上期 (1st Half) :	1

	法人名 (Company Name)	閉店日 (Close Date)	店名 (Store Name)	業態 (Type)	所在地 (Prefecture)	面積(Area in m <sup>2</sup> )
			MV:マックスバリュ(Maxvalu)			直営 (Directly Operated)
上期 1st Half	イオン九州 AEON Kyushu	2/28	ホームワイド日田 HOMEWIDE Hita	HC	大分県 Oita	1,706
	マイカル MYCAL	3/31	盛岡南サティ Morioka-Minami SATY	GMS	岩手県 Iwate	11,591
	マックスバリュ東北 Maxvalu Tohoku	5/31	MV 六郷 MV Rokugo	SM	秋田県 Akita	983
		7/31	MV 十文字 MV Jyumonji	SM	秋田県 Akita	667
		8/5	MV たかのす MV Takanosu	SM	秋田県 Akita	531
	マックスバリュ東海 Maxvalu Tokai	2/27	ヤオハン 開成 Yaohan Kaisei	SM	神奈川県 Kanagawa	1,362
		2/28	ヤオハン 伊豆長岡 Yaohan Izu-Nagaoka	SM	静岡県 Shizuoka	1,322
		5/22	ヤオハン 下田銀座 Yaohan Shimoda-Ginza	SM	静岡県 Shizuoka	811
		7/17	ヤオハン 熱函 Yaohan Nekkan	SM	静岡県 Shizuoka	998
	マックスバリュ中部 Maxvalu Chubu	7/31	ミセススマート 国府 Mrs.SMART Kou	SM	三重県 Mie	494
ミセススマート 伊賀 Mrs.SMART Iga			SM	三重県 Mie	495	

	法人名 (Company Name)	閉店日 (Close Date)	店名 (Store Name) M V : マックスバリュ (Maxvalu)	業態 (Type)	所在地 (Prefecture)	面積(Area in m <sup>2</sup> )
						直営 (Directly Operated)
上期 1st Half	マックスバリュ西日本 Maxvalu Nishinihon	3/20	M V三木本町 MV Miki-Honmachi	SM	兵庫県 Hyogo	964
		6/20	M V徳山東 MV Tokuyama-Higashi	SM	山口県 Yamaguchi	1,244
	マックスバリュ九州 Maxvalu Kyushu	2/28	くらし館野多目 Kurashikan Notame	SM	福岡県 Fukuoka	744
		3/20	くらし館大宰府 Kurashikan Dazaifu	SM	福岡県 Fukuoka	608
		3/20	くらし館周船寺 Kurashikan Susenji	SM	福岡県 Fukuoka	658
	カスミ KASUMI	3/26	カスミトムズ那珂 Kasumi THOMS Naka	SM	茨城県 Ibaraki	1,859
		5/21	カスミトムズ友部 Kasumi THOMS Tomobe	SM	茨城県 Ibaraki	1,878
		7/24	カスミ日立多賀 Kasumi Hitachi-Taga	SM	茨城県 Ibaraki	1,236
	ジョイ JOY	5/31	ジョイ東八軒 JOY Higashi-Hachiken	SM	北海道 Hokkaido	519
	上半期計 1st Half					

### 【海外グループ会社 (Overseas Subsidiaries)】

計	(Total)	2	上期 (1st Half) : 2
G M S	(General Merchandise Stores)	1	上期 (1st Half) : 1
S M	(Supermarkets)	1	上期 (1st Half) : 1

	法人名 (Company Name)	閉店日 (Close Date)	店名 (Store Name) J : ジャスコ (JUSCO)	業態 (Type)	所在地 (Prefecture)	面積(Area in m <sup>2</sup> )
						直営 (Directly Operated)
上期 1st Half	台湾イオン Taiwan AEON Stores Co., Ltd.	4/30	J新竹 J Hsin-Chu Store	GMS	台湾 Taiwan	14,938
	サイアムジャスコ Siam JUSCO Co., Ltd.	3/16	パケットストア Pakkret Store	SM	タイ Thailand	528
	上半期計 1st Half					

### 【注】

- 商業施設面積 = 直営面積 + 専門店面積 + 飲食店面積 + サービス施設面積 + アミューズメント施設面積等。  
Commercial facility area = directly operated store area + specialty store area + food service store area + services facility area + amusement facility area, etc.
- 直営面積にはコンセ面積、共用通路の一部等を含む。  
Directly operated area of the appended chart includes concessionary area and the part of the sharing aisle and so on.
- イオン(株)およびグループ各社の店舗がテナントとなっている商業施設もあります。  
There are some shopping centers with tenants run by AEON CO., LTD. and its group businesses.