



2008年2月期 決算補足資料 (第83期)

HANDOUTS (2008/2)

Fiscal Year ended Feb. 20, 2008

イオン株式会社

AEON CO., LTD.



コーポレート・コミュニケーション部
Corporate Communications Dept.

目 次 CONTENTS

連 結 (CONSOLIDATED)

1. 決算概要 (Financial Highlights)	1
2. セグメント情報 (Segment Information)	2
(1) 事業の種類別セグメント情報 (Operating Segment Information)	
(2) 所在地別セグメント情報 (Geographical Segment Information)	
3. 業種別主要企業明細 (Breakdown by Operating Segment)	3
4. セグメント別設備投資額実績 (Capital Expenditures by Operating Segment)	4
5. 借入金の状況 (Debt Position)	4
6. 金融収支の状況 (Financial Position)	5
7. 主要連結経営指標 (Major Financial Indicators)	5
8. 2009年2月期イオン連結業績予想 (AEON CO., LTD. Consolidated Financial Forecast for FY2008)	5
9. セグメント別設備投資額見通し (Capital Expenditure Forecast by Operating Segment)	6
 ご参考 (Reference)	
(1) (株)マイカルの状況 (Financial Breakdown of MYCAL Corporation)	6
(2) トップバリュ グループ売上実績 (Group Sales Results of TOPVALU)	7

イオン株式会社 (NON-CONSOLIDATED)

1. 決算概要 (Financial Highlights)	8
売上に関する項目 (Sales)	
2. 売上高の状況 (Sales Breakdown)	9
(1) 業態別売上高構成比 (Sales by Store Type)	
(2) GMS4カンパニー別売上高構成比 (Sales by Regional Company)	
(3) 部門別売上高構成比 (Sales by Product Category)	
3. 月度別既存店売上高伸び率 (Comparable Store Sales by Month)	10
4. 既存店売上高伸び率推移 (Comparable Store Sales Growth)	10
5. 既存店売上高伸び率区分店舗数 (Number of Stores by Comparable Store Sales Growth)	10
6. 既存店客数・客単価伸び率 (Comparable Stores: Customer Growth Rate, Change in Average Spending per Customer)	10
荒利益率・在庫に関する項目 (Gross Margin Ratio and Merchandise Inventory)	
7. 部門別荒利益率 (Gross Margin Ratio by Product Category)	11
8. 荒利益率増減の推移 (Change in the Gross Margin Ratio)	11
9. 在庫回転率とロス率 (Inventory Turnover and Loss Ratios)	12
ご参考 (Reference)	
商品在庫高伸び率 (Inventory Growth Ratio)	
経費・従業員に関する項目 (Description of Expenses and Employees)	
10. 経費明細 (Selling, General and Administrative Expenses)	13
11. 従業員数 (Number of Employees)	13
金融収支・特別損益に関する項目 (Financial Position and Extraordinary Profit and Loss)	
12. 金融収支の状況 (Financial Position)	14
13. 特別利益・特別損失 (Extraordinary Profit and Loss)	14

設備投資・借入金に関する項目 (Capital Expenditures and Debt Position)

14. 設備投資額実績 (Capital Expenditures)	15
15. 借入金の状況 (Debt Position)	15
16. 主要経営指標 (Major Financial Indicators)	16
17. 設備投資額見通し (Capital Expenditure Forecasts)	16

ご参考 (Reference)

店舗の状況 (Store Operations)	17
売場面積 (Retail Space)	
店舗年齢別分類 (Classification by Store Age)	
店舗面積別分類 (Classification by Store Size)	

附表 Appendix

[イオン(株) 連結・単体業績推移 (年間)]	18
Consolidated and Non-Consolidated Financial Results	

附表 Appendix

[店舗数と開閉店の状況 (グループ)]

Number of Stores

1. 業態別 (Number of Stores by Store Type)	
(1) 業態別店舗数 (Number of Stores by Store Type)	19
(2) 開閉店の状況 (New Store and Closed Store Details)	19
2007年度 開店店舗数 (New Store Operations in FY2007)	
2007年度 閉店店舗数 (Stores Closed in FY2007)	
2008年度 開店予定店舗数 (New Store Operations planned for FY2008)	
2. 会社別 (Number of Stores by Company)	
(1) 会社別店舗数 (Number of Stores by Company)	20 - 22

ご参考 (Reference)

イオン・ウエルシア・ストアーズ各社の店舗数 (Number of AEON Welcia Stores by Company)	23
イオンの主なディベロッパー事業会社が運営・管理するショッピングセンター数 (Number of SC Operated and Managed by AEON's Major SC Development Companies)	23

(2) 開閉店の状況 (New Store and Closed Store Details)

2007年度 開店店舗 (New Stores in FY2007)	
イオン株式会社 (AEON CO., LTD.)	24 - 25
国内グループ会社 (Domestic Subsidiaries)	26 - 28
海外グループ会社 (Overseas Subsidiaries)	29
2007年度 閉店店舗 (Stores Closed in FY2007)	
イオン株式会社 (AEON CO., LTD.)	30
国内グループ会社 (Domestic Subsidiaries)	30 - 32
海外グループ会社 (Overseas Subsidiaries)	32
2008年度 開店予定店舗 (New Store Operations planned for FY2008)	
イオン株式会社 (AEON CO., LTD.)	33
国内グループ会社 (Domestic Subsidiaries)	34 - 37
海外グループ会社 (Overseas Subsidiaries)	38

本資料に掲載されております事項は、決算発表時点における当社の見解であり、その情報の正確性および完全性を保証または約束するものではありません。また、本資料には、将来に関する前提・見通し・計画に基づく予測が含まれています。世界経済・競合状況・為替の変動等に係るリスクや不確定要因により実際の業績が記載の予測と異なる可能性があります。本資料と併せて、決算短信などの開示書類をご参考にしていただきますようお願い申し上げます。

The information presented in these materials represents Aeon's views as at the time of the release of its financial results, and Aeon makes no guarantees, warranties, or representations as to the accuracy or completeness of the information. Further, these materials contain forward-looking statements including projections based on assumptions, forecasts, and future plans. Actual results may differ from expectations and the projections presented in these materials due to certain risks and uncertainties, including, but not limited to, changes in the global economy and fluctuations in foreign currency exchange rates. Please refer to these materials in conjunction with Aeon's earnings reports and other disclosure documents.

連結 (CONSOLIDATED)

1. 決算概要 (Financial Highlights)

百万円 (Millions of Yen)

年間 Entire Year	2008 / 2		2007 / 2	
	金額 Amount	前期比 YoY	金額 Amount	前期比 YoY
営業収益 Revenues	5,167,366	107.1%	4,824,775	108.9%
営業利益 Operating Income	156,040	82.2%	189,728	114.2%
経常利益 Ordinary Income	166,326	88.3%	188,303	107.0%
税金等調整前当期純利益 Income before Income Taxes and Minority Interests	124,575	81.0%	153,765	153.4%
当期純利益 Net Income	43,932	76.2%	57,656	199.3%
1株当り当期純利益 EPS	円 (Yen) 55.75	72.1%	円 (Yen) 77.31	195.2%
期中平均株式数 Average Number of Shares Outstanding	千株 (Shares in thousands) 787,955	105.7%	千株 (Shares in thousands) 745,767	102.9%
総資産 Total Assets	3,591,406	101.6%	3,534,346	120.7%
純資産 Net Assets	1,167,477	97.2%	1,200,783	—
借入金・社債 Loans and Bonds Outstanding	1,041,266	100.0%	1,041,589	121.4%

中間 1st Half	2007 / 8		2006 / 8	
	金額 Amount	前中間期比 YoY	金額 Amount	前中間期比 YoY
営業収益 Revenues	2,525,154	107.7%	2,345,483	109.2%
営業利益 Operating Income	67,761	82.3%	82,332	119.1%
経常利益 Ordinary Income	75,028	89.1%	84,183	115.1%
税金等調整前中間純利益 Income before Income Taxes and Minority Interests	59,721	96.1%	62,158	1773.8%
中間純利益 Net Income	23,807	102.8%	23,168	—
1株当り中間純利益 EPS	円 (Yen) 29.77	93.1%	円 (Yen) 31.96	—
期中平均株式数 Average Number of Shares Outstanding	千株 (Shares in Thousands) 799,660	110.3%	千株 (Shares in Thousands) 724,821	100.0%
総資産 Total Assets	3,602,555	111.3%	3,235,608	112.1%
純資産 Net Assets	1,218,324	128.1%	951,358	—
借入金・社債 Loans and Bonds Outstanding	1,029,019	102.1%	1,007,455	123.1%

金額 百万円未満切り捨て (Figures are rounded down in millions.)

連結 (CONSOLIDATED)

2. セグメント情報 (Segment Information)

(1) 事業の種類別セグメント情報 (Operating Segment Information)

百万円 (Millions of Yen)

		2008/2			2007/2		
		金額 Amount	構成比 Share	前期比 YoY	金額 Amount	構成比 Share	前期比 YoY
総合小売事業 GMS, SM and Other Retail Stores	営業収益 Revenues	4,133,688	73.2%	107.7%	3,836,401	73.3%	105.3%
	営業利益 Operating Income	(2) 69,341	44.4%	92.2%	75,184	39.2%	118.7%
専門店事業 Specialty Stores	営業収益 Revenues	639,881	11.3%	105.0%	609,665	11.6%	122.1%
	営業利益 Operating Income	(2) 556	0.4%	—	16,218	8.5%	74.0%
ディベロッパー事業 SC Development	営業収益 Revenues	141,940	2.5%	111.8%	126,992	2.4%	185.6%
	営業利益 Operating Income	(2) 35,832	22.9%	93.0%	38,538	20.1%	183.3%
サービス事業 Services	営業収益 Revenues	735,504	13.0%	111.0%	662,351	12.7%	109.1%
	営業利益 Operating Income	(2) 51,740	33.1%	84.0%	61,586	32.2%	101.6%
セグメント合計 (1) Segment Total	営業収益 Revenues	5,651,014	100.0%	107.9%	5,235,410	100.0%	108.7%
	営業利益 Operating Income	156,357	100.0%	81.6%	191,528	100.0%	114.7%

(1)セグメント合計は連結消去前の単純合算数値です。

The figure for segment total is before consolidated elimination.

(2)のれん代の償却に係る会計基準の変更に伴い、各セグメントで営業利益が減少しております。この基準変更による営業利益の減少額：

総合小売事業(3,078百万円)、専門店事業(2,110百万円)、ディベロッパー事業(2,938百万円)、サービス事業(218百万円)

Due to the change of accounting standards for the goodwill amortization, operating income decreased in each segment.

Diminution of each segment is as follows: GMS, SM and Other retail Stores (¥3,078 mil.), Specialty Stores (¥2,110 mil.),

SC Development (¥2,938 mil.), and Services (¥218mil.).

(2) 所在地別セグメント情報 (Geographical Segment Information)

百万円 (Millions of Yen)

		2008/2			2007/2		
		金額 Amount	構成比 Share	前期比 YoY	金額 Amount	構成比 Share	前期比 YoY
日本 Japan	営業収益 Revenues	4,592,654	88.8%	106.8%	4,301,757	89.0%	107.5%
	営業利益 Operating Income	138,077	88.5%	84.3%	163,845	86.5%	120.6%
北米 North America	営業収益 Revenues	266,203	5.1%	102.4%	259,841	5.4%	129.6%
	営業利益 Operating Income	2,108	1.4%	—	9,361	4.9%	53.0%
アジア等 Asia and Others	営業収益 Revenues	314,974	6.1%	116.6%	270,076	5.6%	115.6%
	営業利益 Operating Income	20,146	12.9%	123.7%	16,291	8.6%	130.3%
セグメント合計 () Segment Total	営業収益 Revenues	5,173,832	100.0%	107.1%	4,831,674	100.0%	108.9%
	営業利益 Operating Income	156,114	100.0%	82.4%	189,497	100.0%	114.1%

()セグメント合計は連結消去前の単純合算数値です。

The figure for segment total is before consolidated elimination.

連結 (CONSOLIDATED)

3. 業種別主要企業明細 (Breakdown by Operating Segment)

百万円 (Millions of Yen)

	営業収益		営業利益		経常利益		当期純利益 又は当期純損失		総資産 Total Assets	持分比率 % of Share -holding
	Revenues		Operating Income		Ordinary Income		Net Income (Loss)			
	2008 / 2	前期比 YoY(%)	2008 / 2	増減 Change	2008 / 2	増減 Change	2008 / 2	増減 Change		
イオン(株) (AEON CO., LTD.)	2,068,712	105.5	31,718	1,858	49,534	5,489	2,821	21,631	1,340,546	-
イオン北海道(株) (AEON Hokkaido Corporation) (1)	147,594	-	1,863	-	1,354	-	3,568	-	91,828	53.05
(株)サンデー (SUNDAY CO., LTD.)	39,176	101.7	300	382	276	426	869	901	24,702	53.84
イオン九州(株) (AEON Kyushu Co., Ltd.)	240,361	114.3	974	148	879	24	491	278	118,642	70.02
その他の会社 (Others) (* 1)	997,545	103.2	13,750	2,769	17,060	2,102	8,025	11,893	450,428	-
GMS グループ (General Merchandise Stores)	1,424,676	117.2	16,287	3,003	19,017	2,504	11,215	12,516	685,600	-
マックスバリュ東北(株) (Maxvalu Tohoku Co., Ltd.)	87,594	96.9	153	1,231	232	1,294	473	738	28,432	68.39
マックスバリュ東海(株) (Maxvalu Tokai Co., Ltd.) (2)	110,848	110.1	4,948	162	5,089	238	2,527	71	48,723	68.59
マックスバリュ西日本(株) (Maxvalu Nishinippon Co., Ltd.)	195,938	106.8	7,670	807	7,951	832	3,865	792	63,331	61.38
マックスバリュ中部(株) (Maxvalu Chubu Co., Ltd.) (3)	85,419	97.7	1,376	1,072	1,414	1,086	222	794	40,956	58.54
マックスバリュ北海道(株) (Maxvalu Hokkaido Co., Ltd.) (3)	51,836	84.8	466	378	509	404	169	2	21,284	54.32
その他の会社 (Others)	170,290	125.9	2,716	1,697	2,685	1,536	1,091	1,191	43,214	-
SMグループ (Supermarkets)	701,925	106.6	17,329	15	17,880	178	7,401	378	245,940	-
百貨店 グループ (Department stores)	8,036	63.3	74	86	164	100	165	2,727	3,752	-
ミニストップ(株) (MINISTOP CO., LTD.)	61,038	105.4	7,552	247	8,345	420	3,402	88	85,161	51.67
その他の会社 (Others)	58,824	111.3	1,085	639	1,277	725	470	381	20,965	-
コンビニエンスグループ (Convenience stores)	119,862	108.2	8,637	886	9,622	1,145	3,872	293	106,126	-
総合小売 計 (Retail stores)	4,323,212	109.3	73,899	4,076	95,891	3,852	25,146	36,204	2,381,964	-
(株)コックス (COX CO., LTD.)	20,974	99.4	584	122	742	150	3	349	16,961	67.24
(株)ブルーグラス (BLUE GRASS Co., Ltd.)	29,612	90.1	625	1,748	736	1,693	213	1,038	16,124	70.04
その他の会社 (Others) (* 2)	553,692	105.6	2,488	13,114	1,208	14,725	21,410	27,240	272,973	-
専門店 計 (Specialty stores)	604,278	104.5	3,697	14,740	270	16,268	21,194	28,627	306,058	-
イオンモール(株) (AEON Mall Co., Ltd.) (4)	97,104	155.2	31,188	9,748	30,289	9,875	17,273	5,257	375,377	56.84
その他の会社 (Others)	35,665	61.7	9,018	7,127	8,395	7,924	4,156	5,556	47,462	-
ディベロッパー 計 (SC Development)	132,769	110.3	40,206	2,621	38,684	1,951	21,429	299	422,839	-
イオンクレジットサービス(株) (AEON CREDIT SERVICE CO., LTD.)	121,530	97.1	19,685	10,793	22,275	9,352	14,106	3,796	653,702	48.47
その他の会社 (Others)	60,682	120.1	9,928	1,470	10,444	1,364	7,365	1,017	217,425	-
金融 グループ (Financial services)	182,212	103.7	29,613	9,323	32,719	7,988	21,471	2,779	871,127	-
外食 グループ (Food services)	29,493	99.3	96	404	150	429	784	141	6,712	-
イオンデライト(株) (AEON DELIGHT CO., LTD.)	133,427	149.8	8,141	3,621	8,045	3,624	4,405	1,937	46,851	60.05
(株)イオンファンタジー (AEON Fantasy Co., Ltd.)	49,481	113.7	4,482	164	4,560	102	2,452	109	21,101	65.34
(株)ツヴァイ (Zwei Co., Ltd.)	4,475	99.0	606	41	604	14	314	18	3,854	67.71
チェルト(株) (Certo Corporation)	66,664	116.2	3,577	642	3,670	690	2,159	424	29,236	71.25
その他の会社 (Others)	324,775	102.1	3,370	2,061	3,384	2,159	1,899	1,174	69,180	-
その他サービスグループ (Other services)	578,822	113.0	20,176	2,079	20,263	2,067	11,229	1,060	170,222	-
サービス 計 (Services)	790,527	110.1	49,694	7,648	52,832	6,350	31,916	1,860	1,048,061	-
その他 (Others)	0	0.0	0	72	0	80	0	77	6	-
連結会社 単純合算 (Total)	5,850,789	108.9	167,497	23,846	187,678	16,816	57,297	66,505	4,158,925	-

個別記載は国内上場企業。 Individually listed companies are public companies in Japan.

- (1) イオン北海道(株)は、今期より連結子会社となりました。(このためイオン北海道(株)の前期実績は上記連結子会社表には反映していません。)
イオン北海道(株)は2007年8月21日付で、イオン(株)の北海道の総合小売業を承継し、同日付で(株)ポスフルから社名変更いたしました。
As of April 23, 2007 Posful Corporation become a consolidated subsidiary of AEON CO., LTD.
On August 21, 2007 Posful Corporation succeeded AEON's 11 store operation in Hokkaido, and changed its name to "AEON Hokkaido Corporation."
- (2) マックスバリュ東海(株)は、2007年9月1日付で、ジョイフル東海(株)の事業を譲り受けました。
Maxvalu Tokai Co., Ltd received operations from Joyful Tokai Co., Ltd on September 1, 2007.
- (3) マックスバリュ中部(株)およびマックスバリュ北海道は、今期、3月期決算から1月期決算に変更しております。
この決算期変更に伴い、当資料においての個別記載が可能になりました。
また、マックスバリュ中部(株)は、2007年10月1日付でマックスバリュ名古屋(株)を吸収合併いたしました。
As of this term, Maxvalu Chubu Co., Ltd. and Maxvalu Hokkaido., Ltd. changed the fiscal year end to January from March.
Because of these changes, both companies can be listed individually in this financial date for FY2007.
Maxvalu Chubu Co., Ltd. merged with Maxvalu Nagoya Co., Ltd. on October 1, 2007.
- (4) イオンモール(株)は2007年8月21日付で、(株)ダイヤモンドシティと合併いたしました。
AEON Mall Co., Ltd. merged with Diamond City Co., Ltd. on August 21, 2007.

連結 (CONSOLIDATED)

ご参考 (Note)

- (*1) [イオンストアーズ香港連結業績] 営業収益: 71,922百万円、当期純利益: 4,555百万円 (会計期間: 2007/1/1~2007/12/31)
 Revenues and net income of consolidated AEON Stores (Hong Kong) Co., Ltd. are ¥71,922 million and ¥4,555 million respectively.
 [イオンマレーシア連結業績] 営業収益: 98,997百万円、当期純利益: 3,606百万円 (会計期間: 2007/1/1~2007/12/31)
 Revenues and net income of consolidated AEON Co.(M) Bhd. are ¥98,997 million and ¥3,606 million respectively.
 (*2) [タルボット(米国)連結業績] 営業収益: 267,183百万円、当期純利益: 22,039百万円 (会計期間: 2007/2/4~2008/02/2)
 Revenues and net income of consolidated The Talbots, Inc. are ¥267,183 million and ¥22,039 million respectively.

為替換算レート (Exchange rates)	通貨 Currency	2008/2 期中平均 (Average in FY2007)	2007/2 期中平均 (Average in FY2006)
イオンストアーズ香港 (AEON Stores (Hong Kong) Co., Ltd.)	1香港ドル (HKD)	15.11円 (JPY)	15.00円 (JPY)
イオンマレーシア (AEON Co.(M) Bhd.)	1マレーシアリングギット (MYR)	34.30円 (JPY)	31.78円 (JPY)
タルボット (The Talbots, Inc.)	1アメリカドル (USD)	116.71円 (JPY)	116.92円 (JPY)

4. セグメント別設備投資額実績 (Capital Expenditures by Operating Segment)

億円 (Hundred millions of Yen)

	2008/2	2007/2
総合小売事業 GMS, SM and other retail stores	1,914	1,550
専門店事業 Specialty stores	202	195
ディベロッパー事業 SC Development	515	735
サービス事業 Services	331	225
設備投資額計 Total Capital Expenditure	2,962	2,707
減価償却費 Depreciation and Amortization	1,344	1,226

支払いベース Payment basis

5. 借入金の状況 (Debt Position)

百万円 (Millions of Yen)

	2008/2		2007/2	
	金額 Amount	前期比 YoY	金額 Amount	前期比 YoY
長期借入金 (1年以内返済予定分を含む) Long-term Loans	704,306	99.5%	708,100	127.1%
短期借入金 Short-term Loans	106,363	107.5%	98,979	103.4%
コマーシャルペーパー Commercial Paper	3,000	50.0%	6,000	54.5%
借入金 計 Subtotal	813,669	100.1%	813,080	122.5%
社債 (1年以内償還予定分を含む) Corporate Bonds	227,596	99.6%	228,509	117.7%
社債 計 Subtotal	227,596	99.6%	228,509	117.7%
合計 Total	1,041,266	100.0%	1,041,589	121.4%

有利子負債内訳 (Interest-bearing Debt)

百万円 (Millions of Yen)

	2008/2			2007/2	
	金額 Amount	構成比 Share	前期比 YoY	金額 Amount	前期比 YoY
イオン (株) AEON CO., LTD.	177,635	17.1%	89.4%	198,769	103.9%
金融子会社を除く (連結子会社 Subsidiaries (excluding Financial services subsidiaries))	305,163	29.3%	103.3%	295,494	132.8%
金融子会社を除く (連結 計 Subtotal (excluding Financial services subsidiaries))	482,798	46.4%	97.7%	494,264	119.5%
金融子会社 計 Financial services subsidiaries	558,468	53.6%	102.0%	547,325	123.2%
有利子負債 計 Total	1,041,266	100.0%	100.0%	1,041,589	121.4%

連結 (CONSOLIDATED)

6. 金融収支の状況 (Financial Position)

百万円 (Millions of Yen)

	2008 / 2		2007 / 2	
	金額 Amount	前期比 YoY	金額 Amount	前期比 YoY
受取利息 Interest Income	4,110	108.3%	3,796	194.6%
受取配当金 Dividend Income	1,351	112.4%	1,201	121.5%
小計 (A) Financial Income	5,461	109.3%	4,998	170.1%
支払利息 Interest Expense	10,274	120.0%	8,565	190.6%
社債利息 Interest on Bonds	2,500	111.8%	2,236	106.2%
コマーシャルペーパー支払利息 Interest Expense on Commercial Paper	39	69.6%	56	—
小計 (B) Financial Charges	12,813	118.0%	10,858	164.5%
金融収支 (A) - (B) Net Financial Charges	7,351	—	5,859	—

7. 主要連結経営指標 (Major Financial Indicators)

	2008 / 2	2007 / 2
総資産経常利益率 Ordinary Income to Total Assets Ratio	4.7%	5.8%
総資産当期純利益率 Net Income to Total Assets Ratio	1.2%	1.8%
自己資本当期純利益率 Return on Equity (ROE)	4.9%	7.3%
営業収益経常利益率 Ordinary Income to Revenues	3.2%	3.9%
インタレスト・カバレッジ・レシオ (倍) Interest Coverage Ratio (times)	12.60	17.93
1株当り純資産 (円) Net Assets per Share (Yen)	1136.73	1,141.40
自己資本比率 Shareholder's Equity Ratio	24.2%	25.8%
総資産有利子負債比率 Debt to Total Assets Ratio	29.0%	29.5%

8. 2009年2月期イオン連結業績予想 (AEON CO., LTD. Consolidated Financial Forecast for FY2008)

百万円 (Millions of Yen)

	2009 / 2	2008 / 2 (実績) Results
営業収益 Revenues	5,400,000超 (and over)	5,167,366
営業利益 Operating Income	165,000 ~ 175,000	156,040
経常利益 Ordinary Income	165,000 ~ 175,000	166,326
当期純利益 Net Income	11,000 ~ 15,000	43,932
1株当り当期純利益 EPS (Yen)	14 ~ 19円	55.75円
自己資本当期純利益率 Return on Equity (ROE)	1.3 ~ 1.7%	4.9%

9. セグメント別設備投資額見通し (Capital Expenditure Forecast by Operating Segment)

億円 (Hundred millions of Yen)

	2009 / 2	2008 / 2 (実績) Results
総合小売事業 GMS, SM and other retail stores	1,910	1,914
専門店事業 Specialty stores	160	202
ディベロッパー事業 SC Development	700	515
サービス事業 Services	230	331
設備投資額計 Total Capital Expenditure	3,000	2,962
減価償却費 Depreciation and Amortization	1,430	1,344

支払いベース Payment basis

ご参考 (Reference)

(1) (株)マイカルの状況 (Financial Breakdown of MYCAL Corporation) [2007 / 3 / 1 ~ 2008 / 2 / 29]

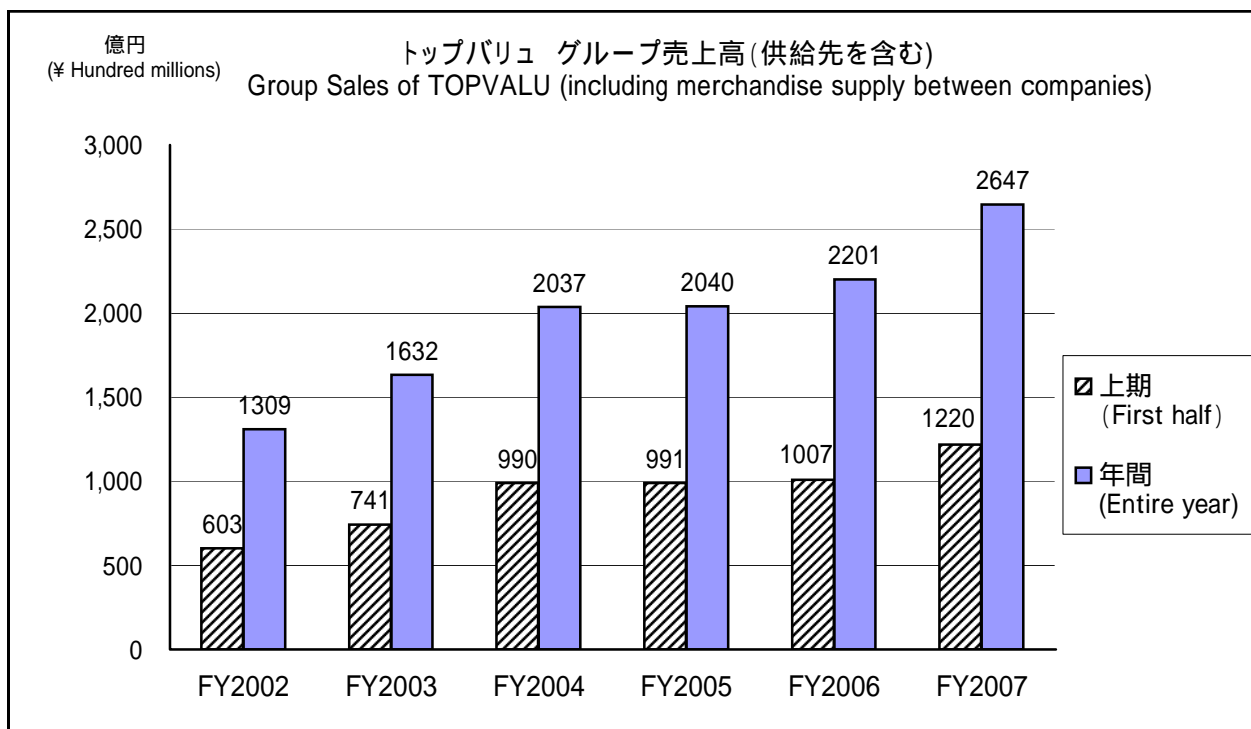
百万円 (Millions of Yen)

	連結 Consolidated	単体 Non-Consolidated
売上高 Net Sales	589,301	584,066
その他の営業収入 Other Revenues	55,229	39,306
営業収益 Revenues	644,530	623,372
営業総利益 Gross Profit	209,289	189,721
販売管理費合計 SG&A	193,881	182,618
営業利益 Operating Income	15,407	7,102
経常利益 Ordinary Income	15,668	8,585
当期純利益 Net Income	7,549	4,527
総資産 Total Assets	317,483	270,875
流動資産 Current Assets	159,250	130,591
有形固定資産 Property, Plant and Equipment	75,563	74,478
無形固定資産 Intangible Fixed Assets	15,917	2,678
投資その他の資産 Investment and Other Assets	66,751	63,126
固定資産 Fixed Assets	158,233	140,284
流動負債 Current Liabilities	114,514	93,449
固定負債 Long-term Liabilities	43,054	40,775
純資産 Net Assets	159,914	136,650

(株)マイカル単体 既存店売上伸率 98.0%

The comparable store sales growth on non-consolidated basis of MYCAL Corporation was 98.0%.

(2) トップバリュ グループ売上実績 (Group Sales Results of TOPVALU)



億円 (Hundred millions of Yen)

	2008/2		2007/2	
	売上 Sales	前期比 YoY	売上 Sales	前期比 YoY
イオン(株)売上高 TOPVALU sales of AEON CO., LTD.	1,489	112.5%	1,324	101.0%
イオン(株)を除くグループ会社売上高 TOPVALU Sales by AEON Group exd. AEON CO., LTD.	1,158	131.9%	878	120.3%
トップバリュ グループ売上高 TOPVALU Sales by AEON Group	2,647	120.3%	2,201	107.9%
トップバリュ イオン(株)売上構成比 TOPVALU Sales among AEON CO., LTD. Sales	8.6%		7.8%	

イオン株式会社 (NON-CONSOLIDATED)

1. 決算概要 (Financial Highlights)

百万円 (Millions of Yen)

年間 Entire Year	2008 / 2		2007 / 2	
	金額 Amount	前期比 YoY	金額 Amount	前期比 YoY
営業収益 Revenues	2,068,712	105.5%	1,960,265	103.6%
営業利益 Operating Income	31,718	94.5%	33,576	138.2%
経常利益 Ordinary Income	49,534	112.5%	44,045	141.5%
当期純利益 Net Income	2,821	11.5%	24,452	1071.2%
1株当り当期純利益 () EPS	円(Yen) 3.58	10.9%	円(Yen) 32.79	1041.0%

中間 1st Half	2007 / 8		2006 / 8	
	金額 Amount	前中間期比 YoY	金額 Amount	前中間期比 YoY
営業収益 Revenues	1,001,195	105.3%	950,425	103.1%
営業利益 Operating Income	8,754	101.6%	8,612	262.5%
経常利益 Ordinary Income	18,367	120.9%	15,197	153.2%
中間純利益 Net Income	13,616	102.7%	13,257	—
1株当り中間純利益 () EPS	円(Yen) 17.03	93.1%	円(Yen) 18.29	—

金額 百万円未満切り捨て (Figures are rounded down in millions.)

() 期中平均株式数(自己株を除く)にて算出

Based on weighted average of shares except treasury shares.

売上に関する項目 (Sales)

2. 売上高の状況 (Sales Breakdown)

(1) 業態別売上高構成比 (Sales by Store Type)

百万円 (Millions of Yen)

	2008 / 2				2007 / 2			
	売上高 Sales	構成比 Share	前期比 YoY	店舗数 Number of Stores	売上高 Sales	構成比 Share	前期比 YoY	店舗数 Number of Stores
GMS General Merchandise Stores	1,524,862	84.2%	101.3%	252	1,505,929	84.9%	102.4%	259
SM Supermarkets	183,064	10.1%	110.3%	88	164,712	9.3%	106.9%	81
その他 () Others	102,012	5.6%	98.7%	62	103,305	5.8%	98.5%	51
合計 Total	1,809,939	100.0%	102.0%	402	1,773,948	100.0%	102.6%	391

() 「その他」には、「スーパーセンター」、「メガマート」、「フォーラス」及び「まいばすけっと」、「カラダラボ」、「IFQ」等の小型店舗を含みます。

Others include SUPERCENTER, MEGAMART, FORUS, and small stores such as My Basket, KARADA LABO, and IFQ.

(2) GMS4カンパニー別売上高構成比 (Sales by Regional Company)

	2008 / 2		2007 / 2	
	構成比 Share	前期比 YoY	構成比 Share	前期比 YoY
東北カンパニー () Tohoku Regional Company	12.5%	() 88.1%	14.3%	98.8%
関東カンパニー Kanto Regional Company	30.8%	102.8%	30.3%	103.8%
中部カンパニー Chubu Regional Company	26.1%	101.9%	25.9%	102.0%
西日本カンパニー Nishi Nihon Regional Company	30.7%	105.0%	29.6%	102.7%
GMS4カンパニー合計 Total	100.0%	101.3%	100.0%	102.4%

() 北海道の8店舗を、2007年8月21日付でイオン北海道(株)に移管いたしました。移管した8店舗を除く前期比は100.6%となります。

これに伴い、今下期より北日本カンパニーを東北カンパニーに改称いたしました。

8 Store operation is transferred to AEON Hokkaido Corporation on August 21, 2007. YOY figure excluding the 8 store sales is 100.6%.

Along with this transfer, Kitanihon Company altered its name to Tohoku Regional Company from this second half.

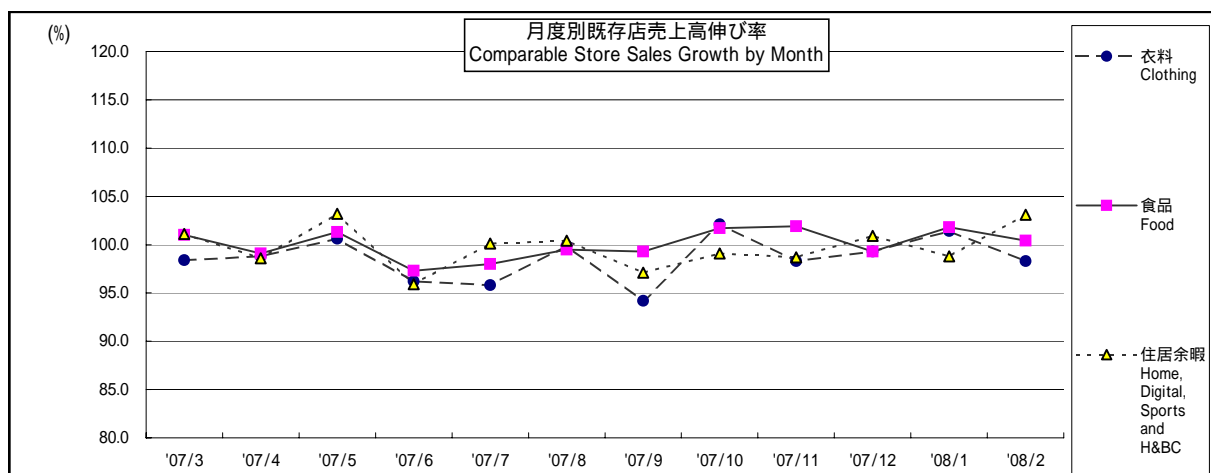
(3) 部門別売上高構成比 (Sales by Product Category)

百万円 (Millions of Yen)

	2008 / 2				2007 / 2			
	売上高 Sales	構成比 Share	前期比 YoY	既存比 Per Comp. Stores	売上高 Sales	構成比 Share	前期比 YoY	既存比 Per Comp. Stores
衣料 Clothing	367,763	19.1%	100.4%	98.7%	366,311	19.9%	100.8%	98.3%
食品 Food	1,010,082	52.4%	102.5%	100.1%	985,581	53.7%	103.0%	101.1%
住居余暇 Home, Digital, Sports and H&BC	389,107	20.2%	100.8%	99.7%	386,012	21.0%	102.4%	99.9%
その他 Others	42,986	2.4%	119.3%	—	36,041	2.0%	112.1%	—
直営合計 Directly Operated Total	1,809,939	93.9%	102.0%	99.6%	1,773,948	96.6%	102.6%	100.2%
商品供給 Merchandise Supply	117,281	6.1%	188.2%	—	62,307	3.4%	111.0%	—
合計 Total	1,927,220	100.0%	105.0%	—	1,836,255	100.0%	102.8%	—

3. 月度別既存店売上高伸び率 (Comparable Store Sales Growth by Month)

	'07/3	'07/4	'07/5	'07/6	'07/7	'07/8	'07/9	'07/10	'07/11	'07/12	'08/1	'08/2
衣料 Clothing	98.4	98.8	100.6	96.2	95.8	99.9	94.2	102.1	98.3	99.3	101.4	98.3
食品 Food	101.0	99.1	101.3	97.3	98.0	99.5	99.3	101.7	101.9	99.3	101.8	100.4
住居余暇 Home, Digital, Sports and H&BC	101.1	98.6	103.2	95.9	100.1	100.4	97.1	99.1	98.7	100.9	98.8	103.1
合計(既存店) Total (Comparable Stores)	100.2	98.8	101.4	96.7	97.8	99.7	97.8	101.1	100.3	99.6	101.0	100.5



4. 既存店売上高伸び率推移 (Comparable Store Sales Growth)

	2008 / 2	2007 / 2	2006 / 2	2005 / 2	2004 / 2
既存店売上高伸び率 Comparable Store Sales Growth	0.4	+ 0.2	2.1	3.4	2.9

5. 既存店売上高伸び率区分店舗数 (Number of Stores by Comparable Store Sales Growth)

	2008 / 2	2007 / 2
110%以上 110% and over	18	15
100%以上110%未満 Over 100% - under 110%	128	158
90%以上100%未満 Over 90% - under 100%	197	179
90%未満 Under 90%	10	9
合計	353	361

6. 既存店客数・客単価伸び率

(Comparable Stores: Customer Growth Rate, Change in Average Spending per Customer)

	2008 / 2	2007 / 2
	既存比 Per Comparable Stores	既存比 Per Comparable Stores
客数 Customer Growth Rate (Number of Customers)	99.4%	99.1%
客単価 Average Spending per Customer	100.2%	101.2%

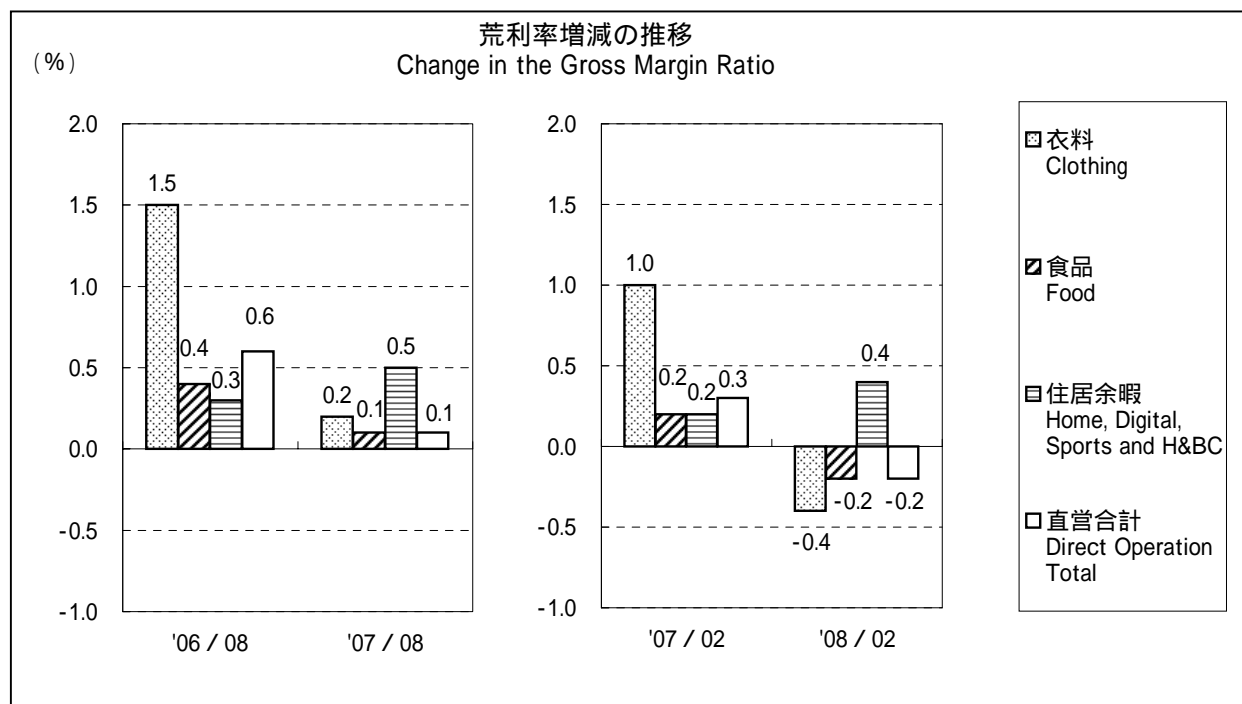
荒利益率・在庫に関する項目 (Gross Margin Ratio and Merchandise Inventory)

7. 部門別荒利益率 (Gross Margin Ratio by Product Category)

百万円 (Millions of Yen)

	2008 / 2			2007 / 2	
	売上高 Sales	前期比 YoY	荒利益率 Gross margin ratio	売上高 Sales	荒利益率 Gross margin ratio
衣料 Clothing	367,763	100.4%	37.5%	366,311	37.9%
食品 Food	1,010,082	102.5%	24.3%	985,581	24.5%
住居余暇 Home, Digital, Sports and H&BC	389,107	100.8%	25.2%	386,012	24.8%
その他 Others	42,986	119.3%	—	36,041	—
直営合計 Directly Operated Total	1,809,939	102.0%	27.0%	1,773,948	27.2%
商品供給 Merchandise Supply	117,281	188.2%	—	62,307	—
合計 Total	1,927,220	105.0%	25.3%	1,836,255	26.3%

8. 荒利益率増減の推移 (Change in the Gross Margin Ratio)



9. 在庫回転率とロス率 (Inventory Turnover and Loss Ratios)

		2008 / 2	2007 / 2
衣料 Clothing	在庫回転率 (回) Inventory Turnover (times)	4.7	4.8
	ロス率 (%) Loss Ratio	21.3	18.6
食品 Food	在庫回転率 (回) Inventory Turnover (times)	39.4	41.6
	ロス率 (%) Loss Ratio	5.7	5.7
住居余暇 Home, Digital, Sports and H&BC	在庫回転率 (回) Inventory Turnover (times)	5.5	5.6
	ロス率 (%) Loss Ratio	8.8	8.7
合計 Total	在庫回転率 (回) Inventory Turnover (times)	10.8	10.7
	ロス率 (%) Loss Ratio	9.5	9.0

在庫回転率は、平均在庫(原価ベース)にて算出。

Inventory turnover ratio: Calculated by the average balance of inventories (at cost).

ロス率 = (売価変更高 + 不明ロス高) / 商品売上高

Loss Ratio = (Markdown + Abandonment and Others) / Sales

ご参考 (Reference)

商品在庫高伸び率 (Inventory Growth Ratio)

		2008 / 2	2007 / 2
		前期比 YoY	前期比 YoY
衣料 Clothing	全店 All Stores	100.6%	108.3%
	既存店 Comparable Stores	99.9%	103.3%
食品 Food	全店 All Stores	106.1%	110.2%
	既存店 Comparable Stores	103.5%	106.4%
住居余暇 Home, Digital, Sports and H&BC	全店 All Stores	106.3%	99.1%
	既存店 Comparable Stores	103.3%	96.2%
合計 Total	全店 All Stores	104.1%	104.5%
	既存店 Comparable Stores	102.2%	100.7%

商品在庫高は、期末在庫(原価ベース)にて算出。

Inventory: Calculated by the ending balance of inventories (at cost).

経費・従業員に関する項目 (Description of Expenses and Employees)

10. 経費明細 (Selling, General and Administrative Expenses)

百万円 (Millions of Yen)

	2008 / 2				2007 / 2			
	金額 Amount	前期比 YoY	既存比 Per Comp. Stores	営収比 % of Revenue	金額 Amount	前期比 YoY	既存比 Per Comp. Stores	営収比 % of Revenue
人件費 Personnel Costs	259,598	102.2%	99.6%	12.5%	254,018	105.2%	102.0%	13.0%
販促費 Advertising Costs	36,793	107.1%	100.5%	1.8%	34,361	103.6%	99.1%	1.8%
販売費 Selling Costs	32,423	107.2%	100.2%	1.6%	30,237	103.8%	101.6%	1.5%
設備費 Facilities Costs	231,946	104.9%	96.7%	11.2%	221,134	103.8%	99.6%	11.3%
一般費 General Expenditure	37,184	111.2%	96.5%	1.8%	33,453	107.8%	114.7%	1.7%
合計 Total	597,946	104.3%	98.0%	28.9%	573,204	104.6%	101.2%	29.2%

11. 従業員数 (Number of Employees)

	2008 / 2			2007 / 2		
	人数 Number	構成比 Share	増減 Change	人数 Number	構成比 Share	増減 Change
社員 Full-timers	14,031	18.3%	73	13,958	18.3%	637
コミュニティ社員 Part-timers	62,593	81.7%	233	62,360	81.7%	4,510
合計 Total	76,624	100.0%	306	76,318	100.0%	5,147
労働分配率 Labor Share	41.2%	——	0.6%	41.9%	——	0.3%

従業員数は期末ベース、コミュニティ社員(有期契約)は月間160H換算。社員は、出向者を除き、受入出向者を含む勤務者です。
The number of full-timers includes seconded staff but excludes those moved to other companies.
The number of part-timers is calculated at the term-end by dividing the total working hours by 160 hours.

金融収支・特別損益に関する項目 (Financial Position and Extraordinary Profit and Loss)

12. 金融収支の状況 (Financial Position)

百万円 (Millions of Yen)

	2008 / 2		2007 / 2	
	金額 Amount	前期比 YoY	金額 Amount	前期比 YoY
受取利息 Interest Income	1,241	136.0%	912	131.0%
受取配当金 Dividend Income	19,734	156.4%	12,617	131.4%
小計 (A) Financial Income	20,975	155.0%	13,530	131.4%
支払利息 Interest Expenses	2,318	128.7%	1,801	119.7%
社債利息 Interest paid on Bonds	2,473	110.6%	2,236	106.2%
コマーシャルペーパー支払利息 Interest Expense on Commercial Paper	12	38.6%	31	—
小計 (B) Financial Expense	4,804	118.1%	4,069	112.7%
金融収支 (A) - (B) Net Financial Income	16,171	170.9%	9,460	141.5%

13. 特別利益・特別損失 (Extraordinary Profit and Loss)

百万円 (Millions of Yen)

	2008 / 2		2007 / 2	
	金額 Amount	前期比 YoY	金額 Amount	前期比 YoY
解約補償金受入益 () Gain on Cancellation Compensation	3,407	—	—	—
関係会社株式売却益 Gain on Sale of Affiliated Company's Securities	2,982	14.3%	20,892	600.0%
貸倒引当金戻入益 Reversal of Allowance for Doubtful Accounts	2,494	282.2%	883	16.0%
投資有価証券売却益 Gain on Sale of Investment Securities	2,350	38.4%	6,116	—
固定資産売却益 Gain on Sale of Fixed Assets	2,159	277.7%	777	12,842.0%
その他特別利益 Other Extraordinary Profits	5,067	413.2%	1,226	48.0%
特別利益合計 Total Extraordinary Profit	18,462	61.8%	29,896	258.8%
関係会社株式評価損 Loss on Revaluation of Affiliated Company's Securities	35,897	—	0	—
減損損失 Impairment Loss	7,420	35.5%	20,914	64.6%
その他特別損失 Other Extraordinary Losses	4,811	42.5%	11,329	234.1%
特別損失合計 Total Extraordinary Loss	48,129	149.3%	32,243	86.6%

() 自家発電解約補償金 Cancellation Compensation for Private Power Generators

設備投資・借入金に関する項目 (Capital Expenditures and Debt Position)

14. 設備投資額実績 (Capital Expenditures)

億円 (Hundred millions of Yen)

	2008 / 2	2007 / 2
新店投資 (先行投資分含む) For New Stores and Future Development	892	691
既存店投資 For Renovation	214	210
IT投資 For IT	65	35
設備投資額計 Total Capital Expenditure	1,171	936
減価償却費 Depreciation and Amortization	456	436

支払いベース Payment basis

15. 借入金の状況 (Debt Position)

百万円 (Millions of Yen)

	2008 / 2		2007 / 2	
	金額 Amount	前期比 YoY	金額 Amount	前期比 YoY
長期借入金(1年以内返済予定分を含む) Long-term Loans	86,235	98.3%	87,769	()106%
短期借入金 Short-term Loans	400	—	—	—
借入金 計 Subtotal	86,635	98.7%	87,769	()96.2%
社債(1年以内償還予定分を含む) Corporate Bonds	91,000	82.0%	111,000	111.0%
社債 計 Subtotal	91,000	82.0%	111,000	111.0%
合計 Total	177,635	89.4%	198,769	103.9%

()2006年2月期 長期借入金:82,828 短期借入金:8,400 借入金:91,228
FY2005 Long-term Loans:82,828 Short-term Loans:8,400 Subtotal:91,228

< 社債の明細 > Unsecured Bonds

百万円 (Millions of Yen)

	利率 Coupon Rate	償還日 Maturity Date	2008 / 2 Balance	2007 / 2 Balance
第8回無担保社債 #8 Straight Bond, due 2008	2.500%	2008/10/28	5,000	5,000
第10回無担保社債 #10 Straight Bond, due 2009	2.590%	2009/ 7/13	10,000	10,000
第11回無担保社債 #11 Straight Bond, due 2007	1.710%	2007/ 6/29	—	20,000
第12回無担保社債 #12 Straight Bond, due 2010	2.440%	2010/11/29	10,000	10,000
第13回無担保社債 #13 Straight Bond, due 2025	2.590%	2025/ 6/20	15,000	15,000
第14回無担保社債 #14 Straight Bond, due 2015	1.600%	2015/ 6/22	20,000	20,000
第1回(劣後特約付)無担保社債 #1 Subordinated Bond, due 2056	(1) 3.250%	2056/ 9/29	4,500	4,500
第2回(劣後特約付)無担保社債 #2 Subordinated Bond, due 2056	(2)	2056/ 9/29	26,500	26,500
合計 Total			91,000	111,000

- (1) 2016年9月29日まで3.25%、2016年9月29日の翌日以降は、6ヶ月ユーロ円ライボ + 2.40%。
Interest rate : 3.25% per annum from the day after the payment date to September 29, 2016; and
6-Month Euro Yen Libor plus 2.40% after September 29, 2016.
- (2) 2016年9月29日まで6ヶ月ユーロ円ライボ + 1.40%、2016年9月29日の翌日以降は6ヶ月ユーロ円ライボ + 2.40%。
Interest rate : 6-Month Euro Yen Libor plus 1.40% from the day after the payment date to
September 29, 2016; and 6-Month Euro Yen Libor plus 2.40% after September 29, 2016.

16. 主要経営指標 (Major Financial Indicators)

	2008 / 2	2007 / 2
総資産経常利益率 Ordinary Income to Total Assets Ratio	3.6%	3.6%
総資産当期純利益率 Net Income to Total Assets Ratio	0.2%	2.0%
自己資本当期純利益率 Return on Equity (ROE)	0.5%	4.6%
総資産回転率 (回) Turnover to Total Assets (times)	1.5	1.6
営業収益経常利益率 Ordinary Income to Revenues	2.4%	2.2%
営業収益営業利益率 Operating Income to Revenues	1.5%	1.7%
損益分岐点比率 Break-even Point	92.1%	92.7%
インタレスト・カバレッジ・レシオ (倍) Interest Coverage Ratio (times)	11.00	11.58
1株当たり純資産 (円) Net Assets per Share (Yen)	721.51	786.63
自己資本比率 Shareholder's Equity Ratio	41.2%	45.7%
総資産有利子負債比率 Debt to Total Assets Ratio	13.3%	14.4%
1㎡当り売上高 (千円) (1) Sales per m ² (Thousands of Yen)	524	531
従業員1人当り売上高 (パートタイム-160H換算) (千円) (2) Sales per Employee (Thousands of Yen)	23,374	23,823

前期より、「貸借対照表の純資産の部の表示に関する会計基準」を適用しています。

"Accounting standards for the indication method regarding sections of net assets in the Balance Sheet" was adopted in the last fiscal year.

(1) 直営売上高 ÷ 加重平均直営面積 Direct sales divided by weighted average sales floor space.

(2) 直営売上高 ÷ 加重平均従業員数 Direct sales divided by weighted average number of employees.

17. 設備投資額見通し (Capital Expenditure Forecasts)

億円 (Hundred millions of Yen)

	2009 / 2	2008 / 2 (実績) Results
新店投資(先行投資分含む) For New Stores and Future Development	870	892
既存店投資(将来の増床・改装の為の資産取得を含む) For Renovation (including purchase of assets for future floor expansion)	230	214
IT投資 For IT	100	65
設備投資額計 Total Capital Expenditure	1,200	1,171
減価償却費 Depreciation and Amortization	470	456

支払いベース Payment basis

ご参考 (Reference)

店舗の状況 (Store Operations)

売場面積 (Retail Space)

2008 / 2					2007 / 2
直営売場面積合計 (店舗数) Directly Operated Space (Number of Stores) (A)+(B)+(C)+(D)+(E)	新店 New Stores (A)	閉店 Closed Stores (B)	増減床 Floor Expansion (C)	移管店舗 () Spilt-up Stores (D)	直営売場面積合計 (店舗数) Directly Operated Space (Number of Stores) (E)
3,300,103 (402)	158,361 (30)	39,118 (8)	993	171,418 (11)	3,351,285 (391)

() 2007年8月21日付で北海道エリアの総合小売事業(11店舗)をイオン北海道(株)に移管しております。

As of August 21, 2007, 11 store operation in Hokkaido was succeeded by AEON Hokkaido Corporation.

* 直営売場面積 = 直営実効面積 + レジ・サッカースペース・店内案内所 等

Directly Operated Space = the area of retailing, checkout counter, and information counter etc.

* 増減床は、テナントの出退店による直営面積の増減を含む。

Floor expansion includes the change in area from tenant opening and closure.

店舗年齢別分類 (Classification by Store Age)

店舗年齢 Store Age	2008 / 2			2007 / 2		
	店舗数 Number	比率 % of Stores	売上 構成比 % of Sales	店舗数 Number	比率 % of Stores	売上 構成比 % of Sales
20年以上 20 years and over	55	13.7%	13.2%	53	13.6%	12.4%
10年以上 ~ 20年未満 Over 10 yrs. - under 20 yrs.	138	34.3%	31.6%	122	31.2%	29.6%
10年未満 A Under 10 yrs.	209	52.0%	55.1%	216	55.2%	58.0%
5年以上 ~ 10年未満 Over 5 yrs. - under 10 yrs.	95	23.6%	26.9%	114	29.2%	29.7%
1年以上 ~ 5年未満 Over 1 yr. - under 5 yrs.	84	20.9%	25.1%	76	19.4%	24.8%
1年未満 Under 1 year	30	7.5%	3.1%	26	6.6%	3.6%
合計 Total	402	100.0%	100.0%	391	100.0%	100.0%

店舗面積別分類 (Classification by Store Size)

直営売場面積 Directly Operated Store Space	2008 / 2			2007 / 2		
	店舗数 Number	比率 % of Stores	売上 構成比 % of Sales	店舗数 Number	比率 % of Stores	売上 構成比 % of Sales
15,000㎡以上 15,000㎡ and over	57	14.2%	29.4%	53	13.6%	26.3%
10,000㎡以上15,000㎡未満 Over 10,000㎡ - under 15,000㎡	100	24.9%	38.3%	107	27.4%	41.4%
5,000㎡以上10,000㎡未満 Over 5,000㎡ - under 10,000㎡	99	24.6%	18.3%	104	26.6%	19.3%
5,000㎡未満 Under 5,000㎡	146	36.3%	14.1%	127	32.5%	13.1%
内SM店舗 Supermarkets	89	22.1%	10.3%	81	20.7%	9.5%
合計 Total	402	100.0%	100.0%	391	100.0%	100.0%

[イオン(株) 連結・単体業績推移 (年間)]

Consolidated and Non-Consolidated Financial Results

連結(Consolidated Financial Results)

年度 (FY)	1987	1988	1989	1990	1991	1992	1993	1994	1995	1996
営業収益(百万円) Revenues*	992,797	1,155,007	1,274,570	1,436,647	1,532,331	1,609,298	1,713,226	1,881,934	2,094,933	2,238,277
営業利益(百万円) Operating Income*	31,129	36,052	41,980	47,583	51,915	49,280	45,951	52,063	69,083	77,438
経常利益(百万円) Ordinary Income*	28,736	30,992	34,204	35,305	39,072	37,425	35,138	40,882	57,823	70,141
当期純利益(百万円) Net Income*	12,154	14,833	16,056	14,563	13,854	8,287	25,901	23,154	31,141	35,297
1株当たり当期純利益(円) EPS (yen)	44.58	51.76	55.69	47.64	44.95	26.86	83.94	75.03	100.92	111.47
総資産(百万円) Total Assets*	545,185	672,651	749,253	836,779	879,159	976,106	1,105,927	1,199,688	1,333,340	1,447,569
純資産(百万円) Net Assets*	168,954	178,473	200,967	212,305	219,116	220,993	240,038	256,454	280,952	336,207
自己資本比率 Equity Ratio(%)	31.0	26.5	26.8	25.4	24.9	22.6	21.7	21.4	21.1	23.2
連 営業収益 Revenues	1.23	1.34	1.38	1.44	1.47	1.60	1.61	1.64	1.74	1.73
単 営業利益 Operating Income	1.18	1.34	1.43	1.40	1.45	1.48	1.59	2.02	2.39	2.52
倍 経常利益 Ordinary Income	1.14	1.17	1.22	1.22	1.32	1.36	1.35	1.86	2.16	2.35
率 当期純利益 Net Income	1.01	1.16	1.15	0.98	0.91	0.77	2.32	2.07	2.30	2.26

年度 (FY)	1997	1998	1999	2000	2001	2002	2003	2004	2005	2006	2007
営業収益(百万円) Revenues*	2,340,142	2,465,828	2,522,210	2,738,638	2,934,592	3,086,504	3,546,215	4,195,843	4,430,285	4,824,775	5,167,366
営業利益(百万円) Operating Income*	50,980	69,642	71,212	92,060	119,222	132,172	132,212	146,777	166,105	189,728	156,040
経常利益(百万円) Ordinary Income*	46,241	60,534	64,689	87,415	114,759	127,431	131,354	156,099	175,989	188,303	166,326
当期純利益(百万円) Net Income*	11,279	18,128	15,151	22,515	16,139	51,257	55,316	62,066	28,932	57,656	43,932
1株当たり当期純利益(円) EPS (yen)	34.93	56.04	46.61	68.93	48.74	154.86	165.57	88.71	39.61	77.31	55.75
総資産(百万円) Total Assets*	1,569,841	1,641,144	1,708,332	1,891,729	1,967,599	2,013,067	2,609,271	2,752,088	2,928,682	3,534,346	3,591,406
純資産(百万円) Net Assets*	345,696	356,277	371,600	399,057	384,900	426,359	479,090	632,022	676,151	1,200,783	1,167,477
自己資本比率 Equity Ratio(%)	22.0	21.7	21.8	21.1	19.6	21.2	18.4	23.0	23.1	25.8	24.2
連 営業収益 Revenues	1.87	1.88	1.77	1.69	1.76	1.81	2.01	2.29	2.34	2.46	2.50
単 営業利益 Operating Income	2.98	2.87	3.46	3.90	4.49	4.10	5.50	8.44	6.84	5.65	4.92
倍 経常利益 Ordinary Income	2.12	2.44	2.71	3.40	3.98	3.76	4.76	6.96	5.66	4.28	3.36
率 当期純利益 Net Income	0.96	2.04	1.64	6.06	0.43	3.00	3.50	5.01	12.68	2.36	15.57

* Ratio against Non-Consolidated

* Figures are in million yen.

前期より、「貸借対照表の純資産の部の表示に関する会計基準」を適用しています。

"Accounting standards for the indication method regarding sections of net assets in the Balance Sheet" was adopted in the last fiscal year.

単体(Non-Consolidated Financial Results)

年度 (FY)	1987	1988	1989	1990	1991	1992	1993	1994	1995	1996
営業収益(百万円) Revenues*	807,007	861,742	922,866	995,396	1,041,337	1,005,664	1,060,895	1,147,413	1,202,085	1,295,408
営業利益(百万円) Operating Income*	26,426	26,854	29,417	34,019	35,746	33,333	28,896	25,816	28,864	30,762
経常利益(百万円) Ordinary Income*	25,126	26,589	28,104	29,028	29,582	27,535	26,018	22,010	26,726	29,865
当期純利益(百万円) Net Income*	12,017	12,825	14,014	14,817	15,182	10,797	11,176	11,187	13,513	15,645
1株当たり当期純利益(円) EPS(yen)	44.07	44.75	48.61	48.47	49.25	34.99	36.22	36.25	43.79	49.41
総資産(百万円) Total Assets*	462,791	505,187	552,696	589,497	625,415	651,529	700,910	727,866	746,770	768,239
純資産(百万円) Net Assets*	176,842	184,367	204,948	216,555	225,833	230,342	235,234	240,146	247,470	283,213
自己資本比率 Equity Ratio(%)	38.2	36.5	37.1	36.7	36.1	35.4	33.6	33.0	33.1	36.9

年度 (FY)	1997	1998	1999	2000	2001	2002	2003	2004	2005	2006	2007
営業収益(百万円) Revenues*	1,254,935	1,314,363	1,422,444	1,623,508	1,670,142	1,701,210	1,764,365	1,830,282	1,892,909	1,960,265	2,068,712
営業利益(百万円) Operating Income*	17,135	24,262	20,604	23,612	26,543	32,220	24,017	17,392	24,297	33,576	31,718
経常利益(百万円) Ordinary Income*	21,846	24,782	23,844	25,701	28,842	33,849	27,593	22,439	31,117	44,045	49,534
当期純利益(百万円) Net Income*	11,723	8,872	9,223	3,717	37,507	17,101	15,795	12,382	2,282	24,452	2,821
1株当たり当期純利益(円) EPS(yen)	36.30	27.43	28.38	11.38	113.27	51.67	47.43	17.75	3.15	32.79	3.58
総資産(百万円) Total Assets*	762,964	793,153	949,072	999,795	960,546	937,112	980,148	1,038,783	1,092,668	1,377,952	1,340,546
純資産(百万円) Net Assets*	293,265	294,500	314,679	324,748	282,028	294,106	307,846	417,202	425,064	629,340	552,526
自己資本比率 Equity Ratio(%)	38.4	37.1	33.2	32.5	29.4	31.4	31.4	40.2	38.9	45.7	41.2

* Figures are in million yen.

前期より、「貸借対照表の純資産の部の表示に関する会計基準」を適用しています。

"Accounting standards for the indication method regarding sections of net assets in the Balance Sheet" was adopted in the last fiscal year.

店舗数と開閉店の状況(グループ) (Number of Stores)

1. 業態別 (Number of Stores by Store Type)

(1) 業態別店舗数 (Number of Stores by Store Type)

	2008/ 2	2007/ 2	増減 Change		2008/ 2	2007/ 2	増減 Change
G M S General Merchandise Stores	606	471	135	コンビニエンスストア Convenience stores	3,082	2,974	108
S M Supermarkets	1,182	765	417	専門店 Specialty stores	4,504	4,376	128
D S Discount stores	41	41	0	その他物販 Others	56	39	17
H C Home centers	116	93	23	金融 Financial services	69	58	11
S u C Supercenters	27	22	5	外食 Food services	533	509	24
デパートメントストア Department stores	1	2	1	サービス Other services	1,057	994	63
				総合計 Total	11,274	10,344	930

(2) 開閉店の状況 (New Store and Closed Store Details)

2007年度開店店舗数(グループ; G M S・S M・S u C・その他) (New Stores Operations in FY2007)

	上期 1st Half	下期 2nd Half	年間計 Total
G M S General Merchandise Stores	8	7	15
S M Supermarkets	29	40	69
S u C Supercenters	1	4	5
その他 Others	10	13	23
合計 Total	48	64	112

2007年度閉店店舗数(グループ; G M S・S M・H C・その他) (Stores Closed in FY2007)

	上期 1st Half	下期 2nd Half	年間計 Total
G M S General Merchandise Stores	5	9	14
S M Supermarkets	15	17	32
H C Home centers	2	0	2
その他 Others	2	2	4
合計 Total	24	28	52

2008年度開店予定店舗数(グループ; G M S・S M・D S・H C・S u C・その他) (New Store Operations planned for FY2008)

	上期 1st Half	下期 2nd Half	年間計 Total
G M S General Merchandise Stores	7	12	19
S M Supermarkets	38	25	63
D S Discount stores	1	0	1
H C Home centers	9	5	14
S u C Supercenters	3	2	5
その他 Others	5	0	5
合計 Total	63	44	107

2. 会社別 (Number of Stores by Company)

(1) 会社別店舗数 (Number of Stores by Company)

会社名 (Company Name)	店舗数 (Number of Stores)			内 訳 (Detail) ()内は2007年2月20日現在店舗数 () indicates as of Feb. 20, 2007
	2008/2/20 (As of Feb. 20, 2008)	2007/2/20 (As of Feb. 20, 2007)	増減 (Change)	
イオン(株) (1) AEON CO., LTD.	402	391	11	GMS 252(259)、SM 90(81)、DS 28(28)、SuC 6(8) その他(Others) 26(15) 【SM90店舗のうち88店舗がMV】
イオン北海道(株) (1) AEON Hokkaido Corporation	30	19	11	GMS 27(19)、SuC 3(0)
イオン九州(株) (2) AEON Kyushu Co., Ltd.	97	87	10	GMS 45(35)、HC 48(49)、SuC 4(3)
琉球ジャスコ(株) Ryukyu JUSCO Co., Ltd.	31	30	1	GMS 5(5)、SM 26(25) 【SM店舗は全てMV】
(株)マイカル MYCAL Corporation	110	111	1	GMS 101(102)、その他(Others) 9(9)
(株)マイカル九州 (2) MYCAL KYUSHU Corporation		8	8	GMS -(8)
イオンマルシェ(株) AEON Marché Co., Ltd.	7	7	0	GMS 7(7)
(株)ダイエー (3) The Daiei, Inc.	207		207	GMS 132(-)、SM 71(-)、その他(Others)4(-)
イオンマレ-シア AEON Co. (M) Bhd.	23	18	5	GMS 18(16)、SM 5(2)
イオンストアーズ香港 AEON Stores (Hong Kong) Co., Ltd.	23	21	2	GMS 6(7)、SM 3(2)、その他(Others) 14(12)
広東ジャスコチームストアーズ Guangdong JUSCO Team Stores Co., Ltd.	6	6	0	GMS 6(6)
青島イオン東泰 Qingdao AEON Dongtai Co., Ltd.	2	2	0	GMS 2(2)
深圳イオンフレンドシップ Shenzhen AEON Friendship Co., Ltd.	5	3	2	GMS 4(3)、SM 1(0)
台湾イオン (4) Taiwan AEON Stores Co., Ltd.	0	1	1	GMS 0(1)
イオンチャイナ AEON (China) Co., Ltd.	1	1	0	GMS 1(1)
GMS事業計 (General Merchandise Stores)	944	705	239	GMS 606(471)、SM 196(110)、DS 28(28)、 HC 48(49)、SuC 13(11)、その他(Others) 53(36) 【SM 197店舗のうち114店舗がMV】
マックスバリュ北海道(株) (5) Maxvalu Hokkaido Co., Ltd.	53	50	3	SM 52(49)、その他(Others) 1(1) 【SM 52店舗のうち42店舗がMV】
マックスバリュ東北(株) Maxvalu Tohoku Co., Ltd.	88	95	7	SM 88(95) 【SM 88店舗のうち85店舗がMV】
マックスバリュ東海(株) (6) Maxvalu Tokai Co., Ltd.	61	54	7	SM 61(54) 【SM 61店舗のうち36店舗がMV】
マックスバリュ中部(株) (7) Maxvalu Chubu Co., Ltd.	89	65	24	SM 89(65) 【SM 89店舗のうち81店舗がMV】
マックスバリュ名古屋(株) (7) Maxvalu Nagoya Co., Ltd.		19	19	SM -(19)
マックスバリュ西日本(株) Maxvalu Nishinohon Co., Ltd.	135	132	3	SM 122(119)、DS 13(13) 【SM122店舗のうち116店舗がMV】
マックスバリュ九州(株) Maxvalu Kyushu Co., Ltd.	98	93	5	SM 98(93) 【SM 98店舗のうち50店舗がMV】
(株)ジョイ (5) JOY Co., Ltd.	18	23	5	SM 18(22)、その他(Others)0(1)
(株)光洋 (8) KOHYO Co., Ltd.	27		27	SM 26(-)、その他(Others) 1(-)
(株)ジョイフル東海 (6) Joyful Tokai Co., Ltd.		5	5	SM -(5)
(株)カスミ (3) KASUMI CO., LTD.	133	128	5	SM 133(128)
(株)ベルク (3) Belc CO., Ltd.	54		54	SM 54(-)
(株)マルエツ (3) The Maruetsu, Inc.	237		237	SM 237(-)
イオンタイランド (9) AEON (Thailand) CO., LTD.	8	6	2	SM 8(6)
スーパーマーケット事業計 (Supermarkets)	1,001	670	331	SM 986(655)、DS 13(13)、その他(Others) 2(2) 【SM 986店舗のうち410店舗がMV】
イオンスーパーセンター(株) AEON SUPERCENTER Co., Ltd.	14	11	3	SuC 14(11)
スーパーセンター事業計 (Supercenters)	14	11	3	SuC 14(11)

会社名 (Company Name)	店舗数 (Number of Stores)			内 訳 (Detail) ()内は2007年2月20日現在店舗数 () indicates as of Feb. 20, 2007
	2008/2/20 (As of Feb. 20, 2008)	2007/2/20 (As of Feb. 20, 2007)	増減 (Change)	
(株)ボンベルタ Bon Belta Co., Ltd.	1	1	0	Dept 1(1)
(株)橋百貨店 (10) Tachibana Department Store Co., Ltd.		1	1	Dept 0(1)
デパートストア事業計 (Department stores)	1	2	1	Dept 1(2)
(株)サンデー (11) SUNDAY CO., LTD.	52	45	7	HC 51(44)、その他(Others) 1(1)
(株)ジョイ (11) Joy Co., Ltd.	17		17	HC 17(-)
ホームセンター事業計 (Home centers)	69	45	24	HC 68(44)、その他(Others) 1(1)
ミニストップ(株) (12) MINISTOP CO., LTD.	3,082	2,974	108	直営(Directly Operated)163(163)FC 2,919(2,811)
コンビニエンスストア事業計 (Convenience stores)	3,082	2,974	108	直営(Directly Operated) 163(163)FC 2,919(2,811)
(株)コックス COX CO., LTD.	218	197	21	
(株)ブルーグラス BLUE GRASS Co., Ltd.	542	560	18	
タルボットジャパン(株) Talbots Japan Co., Ltd.	45	47	2	
ローラアシュレイジャパン(株) Laura Ashley Japan Co., Ltd.	88	81	7	
(株)タカキュー (3) Taka:Q Co., Ltd.	239	204	35	
(株)ニューステップ Nustep Co., Ltd.	298	270	28	
(株)ツルヤ靴店 (3) TSURUYA SHOE STORE Co., Ltd.	67	63	4	
(株)メガスポーツ Mega Sports Co., Ltd.	72	70	2	
クレアーズ日本(株) (3) Claire's Nippon Co., Ltd.	198	194	4	
(株)イオンフォレスト AEON Forest Co., Ltd.	156	135	21	直営(Directly Operated)111(87)、FC 45(48)
アビリティーズジャスコ(株) Abilities JUSCO Co., Ltd.	9	8	1	
(株)未来屋書店 MIRAIYA SHOTEN Co., LTD.	153	145	8	
(株)マイカルカンテボレ MYCAL CANTEVOLE Co., Ltd.	54	54	0	直営(Directly Operated) 54(49)、FC 0(5)
イオンベーカリーシステム(株) AEON Bakery Systems Co., Ltd.	21		21	
オリジン東秀(株) Origin Toshu Co., Ltd.	596	702	106	
(株)やまや (3) YAMAYA CORP.	186	175	11	
ペットシティ(株) Petcity Co., Ltd.	80	59	21	
メガペトロ(株) Mega Petro Co., Ltd.	59	48	11	
(株)イオンボディ (13) AEON BODY CO., LTD.	1		1	
タルボット(米国) The Talbots, Inc.	1,149	1,125	24	
ジェイ・ジル・グループ(米国) The J. Jill Group, Inc.	273	239	34	
専門店事業計 (Specialty stores)	4,504	4,376	128	
イオンクレジットサービス(株) (14) AEON CREDIT SERVICE CO., LTD.	56	58	2	
(株)イオン銀行 (3)(15) AEON BANK, Ltd.	13		13	
金融事業計 (Financial services)	69	58	11	
(株)イオンイーハート AEON Eheart CO., LTD.	533	509	24	直営(Directly Operated) 533(508)、FC 0(1)
外食事業計 (Food services)	533	509	24	

会社名 (Company Name)	店舗数 (Number of Stores)			内 訳 (Detail) ()内は2007年2月20日現在店舗数 () indicates as of Feb. 20, 2007
	2008/2/20 (As of Feb. 20, 2008)	2007/2/20 (As of Feb. 20, 2007)	増減 (Change)	
ジャスベル(株) Jusvel Co., Ltd.	27	26	1	
リフォームスタジオ(株) Reform Studio Co., Ltd.	572	539	33	直営(Directly Operated) 5(5)、FC 567(534)
(株)ツヴァイ Zwei Co., Ltd.	51	50	1	
(株)イオンファンタジー AEON Fantasy Co., Ltd.	342	322	20	直営(Directly Operated) 329(310)、FC 13(12)
イオンシネマス(株) AEON Cinemas Co., Ltd.	7	7	0	
(株)ワーナー・マイカル WARNER MYCAL Corp. (3)	58	50	8	
サービス事業計(Services)	1,057	994	63	
総合計(Grand Total)	11,275	10,344	931	

- イオン北海道(株)は、2007年8月21日付で、イオン(株)の北海道の総合小売業(ジャスコ8店舗、イオンスーパーセンター3店舗の合計11店舗)を継承し、同日付で(株)ポスフルから社名変更いたしました。
On August 21, 2007, AEON Hokkaido Corporation succeeded AEON's 11 store operations in Hokkaido, including 8 JUSCOs and 3 SuCs, and changed its name from "Posful Corporation."
- イオン九州(株)と(株)マイカル九州は2007年8月21日付で、イオン九州(株)を存続会社として合併しました。
As of August 21, 2007, AEON Kyushu Co., Ltd. merged with MYCAL KYUSHU Corporation. AEON Kyushu Co., LTD. is the surviving company.
- (株)カスミ、クレアーズ日本(株)、(株)タカキュー、(株)ソルヤ靴店、(株)やまや、(株)ワーナー・マイカルは持分法適用関連会社です。また、(株)ダイエー、(株)ベルク、(株)マルエツは当期から持分法適用関連会社となりました。(株)イオン銀行は、2007年10月19日よりイオン(株)の連結子会社から持分法適用関連会社となりました。
KASUMI CO., LTD., Claire's Nippon Co., Ltd., Taka:Q Co., Ltd., TSURUYA SHOE STORE Co., Ltd., YAMAYA CORP., and Warner Mycal Corporation are equity-method affiliates. The Daiei, Inc., Belc CO., Ltd., and The Maruetsu, Inc. became equity-method affiliates in the fiscal period. As of October 19, 2007, AEON BANK, Ltd. became an equity-method affiliates from a consolidated subsidiary.
- 台湾イオンは2007年11月2日に臨時株主総会において解散決議を行い、2007年12月17日に台湾・中和市内のジャスコ中和店を閉店いたしました。
As of November 2, 2007, the special shareholders meeting of Taiwan AEON Stores Co., Ltd. pass the resolution to dissolve the company and it closed JUSCO Zhong He Store located in Zhong He City, Taiwan, on December 17, 2007.
- マックスバリュ北海道(株)とSM事業を展開する(株)ジョイ(本社:札幌市)は2008年4月1日付で、マックスバリュ北海道(株)を存続会社として合併しました。
As of April 1, 2008, Maxvalu Hokkaido Co., Ltd. merged with JOY Co., Ltd., which is a "supermarket operator" (head office: Sapporo City). Maxvalu Hokkaido Co., is the surviving company.
- マックスバリュ東海(株)は、2007年9月1日付で、ジョイフル東海(株)の事業を譲り受けました。
Maxvalu Tokai Co., Ltd. received operations from Joyful Tokai Co., Ltd. on September 1, 2007.
- マックスバリュ中部(株)は、2007年10月1日付でマックスバリュ名古屋(株)を吸収合併いたしました。
As of October 1, 2007, Maxvalu Chubu Co., Ltd. merged with Maxvalu Nagoya Co., Ltd. Maxvalu Chubu Co., Ltd. is the surviving company.
- (株)光洋は、2007年12月17日付で、イオン(株)の連結子会社となりました。また、2008年4月4日、(株)光洋とイオン(株)は、2008年6月21日を分割期日として、イオン(株)が京阪神地区で展開するマックスバリュ15店舗(うち、1店舗は分割期日までに開店予定)の運営を(株)光洋に継承させる吸収分割契約を締結しました。
As of December 17, 2007, KOHYO CO., LTD. became a consolidated subsidiary of AEON CO., LTD. On April 4, 2008, KOHYO CO., Ltd. and AEON Co., Ltd made the contract that KOHYO Co., Ltd. was going to succeed AEON's 15 Maxvalu store operations in Keihanshin area by absorption-type company division, as of June 21, 2008.
- イオンタイランドは2007年8月1日付でサイアムジャスコから社名変更しました。
As of August 1, 2007, AEON (Thailand) Co., Ltd. changed its company name from Siam JUSCO Co., Ltd..
- イオン(株)は2007年9月28日、子会社である(株)橘百貨店の全株式をクアトロ エクゼキューションズ(株)に譲渡しました。
On September 28, 2007, AEON CO., LTD. agreed to assign all shares of Tachibana Department Store Co., Ltd. to Quattro Executions Corp..
- HC事業を展開する(株)ジョイ(本社:山形市)は2007年5月31日付で(株)サンデーの連結子会社となりました。
As of May 31, 2007, Joy Co., Ltd., which is a "home center operator" (head office: Yamagata City) became a consolidated subsidiary of SUNDAY CO., LTD..
- ミニストップ(株)のFC3,082店にはエリアFC(海外含む)も合算しています。
3,082 franchise stores of MINISTOP include area franchise stores which also cover overseas operations.
- (株)イオンボディは2007年12月3日、イオン(株)と(株)イオンフォレストの共同出資により設立されました。
As of December 3, 2007, AEON BODY CO., LTD. was established by the joint contribution of AEON CO., LTD. and of AEON Forest Co., Ltd.
- イオンクレジットサービス(株)は営業所数を表示しています。
The figures of AEON CREDIT SERVICE CO., LTD. show the number of service offices.
- (株)イオン銀行は、2007年10月11日付で営業免許を取得し、2007年10月29日よりインストアブランチの営業を開始いたしました。
AEON BANK, Ltd. got business permit on October 11, 2007, and started running its instore branches on October 29, 2007.
- * エヌ・シー・エス興産(株)は、2008年2月21日付でイオン(株)とイオンモール(株)の保険代理店事業を吸収分割方式により継承し、同日イオン保険サービス(株)へ社名変更しています。2008年2月21日時点での店舗数は44店舗です。
As of February 21, 2008, N-C-S KOSAN CO., LTD. succeeded the insurance service businesses of AEON CO., LTD. and of AEON Mall Co., Ltd., and changed its company name to AEON INSURANCE SERVICE CO., LTD.. The number of its service shops was 44 at the time of its establishment.

【ご参考 (Reference)】

イオン・ウエルシア・ストアーズ各社の店舗数 (Number of AEON Welcia Stores by Company)

会社名 (Company Name)	2008年2月現在 (As of Feb, 2008)	2007年2月現在 (As of Feb, 2007)
(株)ツルハホールディングス(TSURUHA HOLDINGS Inc.)(1)	734	525
(株)メディカルー光 (Medical Ikkou Co., Ltd.)	69	67
クラフト(株) (Kraft Inc.)	280	257
ウエルシア関東(株) (WELCIA KANTO CO., LTD.)	284	245
タキヤ(株) (TAKIYA Co., Ltd.)	65	65
(株)ウェルパーク (Welpark Co., Ltd.)	83	81
寺島薬局(株) (Terashima Co., Ltd.)	104	102
(株)クスリのアオキ (KUSURI NO AOKI CO., LTD.)	111	99
ドラッグストア計 (Drugstores)	1,730	1,441

1 子会社を含む店舗数です。

The number of TSURUHA HOLDINGS Inc. includes its subsidiaries.

* イオン・ウエルシア・ストアーズの総店舗数はイオン(株)などのドラッグ取り扱い436店を含め14社2,166店です。

The total number of AEON Welcia Stores outlets is 2,166 stores of 14 companies including 436 drug corners of AEON CO., LTD. and its subsidiaries.

* イオン・ウエルシア・ストアーズはタキヤ(株)を除き連結対象外です。

The above companies except TAKIYA Co., Ltd. are out of AEON's consolidation.

* 2008年3月17日付で、(株)CFSコーポレーションとイオン(株)は、CFSの企業価値向上のための業務・資本提携に合意しました。

As of March 17, 2008, CFS Corp. and AEON Co.,Ltd. agreed on the operation and capital alliance for improving the corporate value of CFS Corp.

イオンの主なディベロッパー事業会社が運営・管理するショッピングセンター数

(Number of SC Operated and Managed by AEON's Major SC Development Companies)

会社名 (Company Name)	2008年2月20日現在 (As of Feb. 20, 2008)	2007年2月20日現在 (As of Feb. 20, 2007)
(株)ダイヤモンドシティ(Diamond City Co., Ltd.) (1)		20
イオンモール(株) (AEON Mall Co., Ltd.) (1)	46	24
ロック開発(株) (LOC DEVELOPMENT CO., LTD.) (2)	38	33

1 イオンモール(株)と(株)ダイヤモンドシティは2007年8月21日付で、イオンモール(株)を存続会社として合併しました。

イオンモール(株)のショッピングセンター(SC)数にはプロパティマネジメント業務を受託しているSC2箇所を含んでいます。

As of August 21, 2007, AEON Mall Co., Ltd. merged with Diamond City Co., Ltd.. AEON Mall Co., Ltd. is the surviving company.

The number of AEON Mall Co., Ltd. includes 2 SCs whose property management operations are entrusted to the third party.

2 ロック開発(株)は持分法適用関連会社です。

LOC DEVELOPMENT CO., LTD. is an equity-method affiliate.

(2) 開閉店の状況 (New Store and Closed Store Details)

2007年度開店店舗 (New Stores in FY2007)

【イオン株式会社(AEON CO., LTD.)】

計	(Total)	30	上期 (1st Half) : 15	下期 (2nd Half) : 15
GMS	(General Merchandise Stores)	8	上期 (1st Half) : 6	下期 (2nd Half) : 2
S M	(Supermarkets)	9	上期 (1st Half) : 3	下期 (2nd Half) : 6
S u C	(Supercenters)	1	上期 (1st Half) : 0	下期 (2nd Half) : 1
その他	(Others)	12	上期 (1st Half) : 6	下期 (2nd Half) : 6

	開店日 (OPEN DATE)	店名 (Store Name) J:ジャスコ(JUSCO) MV:マックスバリュ(Maxvalu)	業態 (Type)	所在地 (Prefecture)	面積(Area in m ²)			ショッピングセンター名称 (Shopping Center)
					総敷地 (Total)	商業施設 (Commercial Facility)	直営 (Directly Operated)	
上 期 1st Half	2/28	J新名取 J Shin-Natori	GMS	宮城県 Miyagi	158,000	84,000	17,288	イオンモール名取エアリ (2) AEON MALL Natori airy
	3/ 2	イオンラブ万代 (1) AEON LoveLaBandai	SM	新潟県 Niigata			2,293	ラブ万代 LoveLaBandai
	3/ 3	まいばすけっと鶴見市場 My Basket Tsurumi-Ichiba	その他	神奈川県 kanagawa	188	151	151	まいばすけっと鶴見市場店 My Basket Tsurumi-Ichiba Ten
	3/ 9	まいばすけっと上池台 My Basket Kamiikedai	その他	東京都 Tokyo	176	141	141	まいばすけっと上池台店 My Basket Kamiikedai Ten
	3/17	まいばすけっと戸手本町 My Basket Tote-Honmachi	その他	神奈川県 Kanagawa	144	124	124	まいばすけっと戸手本町店 My Basket Tote-Honmachi Ten
	3/23	MV徳川明倫 MV Tokugawa-Meirin	SM	愛知県 Aichi	11,916	4,387	1,750	イオン徳川明倫SC AEON Tokugawa-Meirin SC
		IFQ徳川明倫 IFQ Tokugawa-Meirin	その他				946	
		カラダラボ徳川明倫 KARADA LABO Tokugawa-Meirin	その他				595	
	3/30	J石巻 J Ishinomaki	GMS	宮城県 Miyagi	106,083	40,418	16,070	イオン石巻SC AEON Ishinomaki SC
	4/26	J高松 J Takamatsu	GMS	香川県 Kagawa	111,480	61,000	18,000	イオン高松SC AEON Takamatsu SC
	4/27	J大垣 J Ogaki	GMS	岐阜県 Gifu	109,528	43,452	16,283	イオン大垣SC AEON Ogaki SC
	4/27	まいばすけっと阪東橋 My Basket Bandobashi	その他	神奈川県 Kanagawa	145	121	121	まいばすけっと阪東橋店 My Basket Bandobashi Ten
	5/25	MV塩釜 MV Shiogama	SM	宮城県 Miyagi	16,088	11,565	2,111	イオンタウン塩釜SC AEON Town Shiogama SC
	5/26	J館山 J Tateyama	GMS	千葉県 Chiba	115,591	31,452	9,895	ロックシティ館山SC LOC City Tateyama SC
7/28	J各務原 J Kakamigahara	GMS	岐阜県 Gifu	145,822	78,250	20,676	イオン各務原SC AEON Kakamigahara SC	
上半期計 1st Half					775,161	355,061	106,444	

	開店日 (OPEN DATE)	店名 (Store Name) J: ジャスコ(JUSCO) MV: マックスバリュ(Maxvalu) SuC: スーパーセンター(Supercenter)	業態 (Type)	所在地 (Prefecture)	面積(Area in m ²)			ショッピングセンター名称 (Shopping Center)
					総敷地 (Total)	商業施設 (Commercial Facility)	直営 (Directly Operated)	
下期 2nd Half	8/28	MV名取 MV Natori	SM	宮城県 Miyagi	14,544	8,512	2,731	イオンタウン名取SC AEON Town Natori SC
	8/30	ワンダーシティ食品館 Wondercity Shokuhin-Kan	SM	愛知県 Aichi	125,000	1,711	1,604	イオンモール名古屋 ワンダーシティ(3) AEON MALL Nagoya Wondercity
	9/24	MV太閤 MV Taiko	SM	愛知県 Aichi	18,897	6,161	1,941	イオンタウン太閤SC AEON Town Taiko SC
		I F Q太閤 IFQ Taiko	その他				936	
		カラダラボ太閤 KARADA LABO Taiko	その他				562	
	10/12	I F Q西焼津 IFQ Nishi-Yaizu	その他	静岡県 Shizuoka	2,696	932	932	I F Q西焼津店 IFQ Nishi-Yaizu Ten
	10/23	MV江坂 (1) MV Esaka	SM	大阪府 Osaka			865	MV江坂店 MV Esaka Ten
	10/25	I F Q静岡南 IFQ Shizuoka-Minami	その他	静岡県 Shizuoka	2,005	826	826	I F Q静岡南店 IFQ Shizuoka-Minami Ten
	10/26	J新潟南 J Niigata-Minami	GMS	新潟県 Niigata	112,466	69,079	17,095	イオン新潟南SC AEON Niigata-Minami SC
	11/ 2	J羽生 J Hanyu	GMS	埼玉県 Saitama	232,806	88,208	17,553	イオンモール羽生 AEON MALL Hanyu
	11/13	MV高槻南 MV Takatsuki-Minami	SM	大阪府 Osaka	6,366	1,741	1,566	MV高槻南店 MV Takatsuki-Minami Ten
	11/23	MV内灘 (1) MV Uchinada	SM	石川県 Ishikawa			1,781	コンフォモール内灘 Comfomall Uchinada
	11/23	イオンSuC野洲 AEON SuC Yasu	SuC	滋賀県 Shiga	51,696	16,616	10,231	イオンSuC野洲店 AEON SuC Yasu Ten
	12/ 1	I F Q富士南 IFQ Fuji-Minami	その他	静岡県 Shizuoka	30,754	759	759	イオン富士南SC AEON Fuji-Minami SC
	2/ 1	まいばすけっと伊勢崎町 My Basket Isezakicho	その他	神奈川県 Kanagawa	169	138	138	まいばすけっと伊勢崎町店 My Basket Isezakicho Ten
下半期計 2nd Half					597,399	194,683	59,520	
年間合計 Annual Total					1,372,560	549,744	165,964	

1 イオングループ以外のディベロッパー事業会社が運営・管理する施設へのテナント出店です。

These stores are run as tenants of facilities which are operated and managed by not AEON's companies but other development companies.

2 「イオンモール名取エアリ」は2007年9月22日付で「ダイヤモンドシティ・エアリ」から名称を変更しました。

“AEON MALL Natori airy” changed its shopping center name from “Diamond City Airy” on September 22, 2007.

3 「イオンモール名古屋ワンダーシティ」は2007年9月22日付で「ワンダーシティ」から名称を変更しました。「ジャスコ ワンダーシティ店」などで構成される「イオンモール名古屋ワンダーシティ」本棟は建替え工事のため同年8月20日付で一旦閉店し、この建替え工事期間中、営業する店舗として「ワンダーシティ食品館」が同SCのシネマ棟に同年8月30日開店しました。

“AEON MALL Nagoya Wondercity” changed its name from “Wondercity” on September 22, 2007. The main building of AEON MALL Nagoya Wondercity, which includes “JUSCO Wondercity”, was temporarily closed on August 20, 2007, because of the reconstruction. During this reconstruction, “Wondercity Shokuhin-kan”, which was newly opened on August 30, is going to be operated on the first floor of “the Cinema House” of AEON MALL Nagoya Wondercity.

【国内グループ会社(Domestic Subsidiaries)】

計	(Total)	67	上期 (1st Half) : 29	下期 (2nd Half) : 38
GMS	(General Merchandise Stores)	4	上期 (1st Half) : 2	下期 (2nd Half) : 2
S M	(Supermarkets)	53	上期 (1st Half) : 23	下期 (2nd Half) : 30
S u C	(Supercenters)	4	上期 (1st Half) : 1	下期 (2nd Half) : 3
その他	(Others)	6	上期 (1st Half) : 3	下期 (2nd Half) : 3

	会社名 (Company Name)	開店日 (OPEN DATE)	店名 (Store Name) MV: マックスバリュ(Maxvalu)	業態 (Type)	所在地 (Prefecture)	面積(Area in m ²)			
						総敷地 (Total)	商業施設 (Commercial Facility)	直営 (Directly Operated)	
上 期 1st Half	イオン九州 AEON Kyushu	4/27	ホームワイド深堀 (1) HOME WIDE Fukahori	H C	長崎県 Nagasaki			3,723	
	マイカル MYCAL	5/ 1	高の原サティ Takanohara SATY	GMS	京都府 Kyoto	47,820	50,850	19,300	
	マイカル九州 MYCAL KYUSHU	3/ 8	原サティ Hara SATY	GMS	福岡県 Fukuoka	18,372	19,834	17,143	
	ダイエー Daiei		3/ 2	グルメシティ小倉足立 (1) Gourmetcity Kokura-Adachi	SM	福岡県 Fukuoka			1,021
			4/12	グルメシティ尼崎大庄 (1) Gourmetcity Amagasaki-Osho	SM	兵庫県 Hyogo			992
			7/12	ダイエーグルメシティ中もず (1) Daiei Gourmetcity Nakamozu	SM	大阪府 Osaka			1,914
			7/20	グルメシティ港北みなも (1) Gourmetcity Kohoku-Minamo	SM	神奈川県 Kanagawa			1,725
	マックスバリュ北海道 Maxvalu Hokkaido	7/12	MV東雁来 (1) MV Higashi-Kariki	SM	北海道 Hokkaido			2,419	
	マックスバリュ東北 Maxvalu Tohoku		3/21	MV南陽 MV Nanyo	SM	山形県 Yamagata	40,151	9,657	2,029
			4/26	MV平内 MV Hiranai	SM	青森県 Aomori	13,702	1,600	1,600
			6/29	MV尾花沢 MV Obanazawa	SM	山形県 Yamagata	16,287	4,138	1,823
	マックスバリュ中部 Maxvalu Chubu		4/21	MV垂水 (1) MV Tarumi	SM	三重県 Mie			2,077
			8/ 4	MV神田久志本 MV Kouda-Kushimoto	SM	三重県 Mie	12,945	3,242	1,571
	マックスバリュ西日本 Maxvalu Nishinihon		4/28	MV丸亀城南 (1) MV Marugane-Jyonan	SM	香川県 Kagawa			2,076
			6/21	MV山崎 MV Yamazaki	SM	兵庫県 Hyogo	3,046	1,023	997
			7/ 5	MV東大和 (1) MV Higashi-Yamato	SM	山口県 Yamaguchi			1,707
			7/26	MV西宮上田 MV Nishinomiya-Ueda	SM	兵庫県 Hyogo	5,348	1,998	1,988
	マックスバリュ九州 Maxvalu Kyushu		3/10	MVリナシティかのや (1) MV Rinacity Kanoya	SM	鹿児島県 Kagoshima			1,421
			4/28	MV真名子 MV Manago	SM	福岡県 Fukuoka	26,829	11,832	1,931
			8/11	MV島の内 MV Shimanouchi	SM	宮崎県 Miyazaki	9,660	2,096	2,096
	カスミ KASUMI		3/17	カスミ押堀 Kasumi Oshihori	SM	千葉県 Chiba	14,641	4,272	2,338
4/27			フードスクエアカスミ ロックシティ水戸南 Food Square Kasumi LOC CITY Mito-Minami	SM	茨城県 Ibaraki	116,716	26,511	2,357	
6/28			フードスクエアカスミ ロックシティ守谷 Food Square Kasumi LOC CITY Moriya	SM	茨城県 Ibaraki	70,940	31,369	3,174	

	会社名 (Company Name)	開店日 (OPEN DATE)	店名 (StoreName) SuC:スーパーセンター(Supercenter)	業態 (Type)	所在地 (Prefecture)	面積(Area in m ²)		
						総敷地 (Total)	商業施設 (Commercial Facility)	直営 (Directly Operated)
上 期 1st Half	ベルク Belc	4/18	ベルクグリーンウォーク (1) Belc Green Walk	SM	東京都 Tokyo			2,100
		7/11	ベルク松戸秋山 Belc Matsudo-Akiyama	SM	千葉県 Chiba	8,000	2,200	2,200
	マルエツ Maruetsu	3/ 8	マルエツ港南ワールドシティ (1) Maruetsu Konan World City	SM	東京都 Tokyo			973
	イオンスーパーセンター AEON SUPERCENTER	2/21	イオンSuC一関 (2) AEON SuC Ichinoseki	SuC	岩手県 Iwate	47,596	15,246	(3) 9,318
	サンデー SUNDAY	2/21	イオンSuC一関 (2) AEON SuC Ichinoseki	HC	岩手県 Iwate	47,596	15,246	4,033
		6/27	サンデー平内 SUNDAY Hiranai	HC	青森県 Aomori	18,798	1,320	1,071
上半期計 1st Half						(4) 470,851	(4) 187,188	93,084

	会社名 (Company Name)	開店日 (OPEN DATE)	店名 (Store Name) J:ジャスコ(JUSCO) MV:マックスバリュ(Maxvalu) SuC:スーパーセンター(Supercenter)	業態 (Type)	所在地 (Prefecture)	面積(Area in m ²)		
						総敷地 (Total)	商業施設 (Commercial Facility)	直営 (Directly Operated)
下 期 2nd Half	イオン九州 AEON Kyushu	10/ 6	J 鹿児島 J Kagoshima	GMS	鹿児島県 Kagoshima	110,656	65,587	17,706
		10/26	イオンSuC岡垣 AEON SuC Okagaki	SuC	福岡県 Fukuoka	78,847	23,000	13,000
	琉球ジャスコ Ryukyu JUSCO	12/21	MV平真 MV Heishin	SM	沖縄県 Okinawa	4,446	1,180	939
	マイカル MYCAL	11/23	日の出サティ Hinode SATY	GMS	東京都 Tokyo	131,685	73,447	18,786
	ダイエー Daiei	9/ 1	グルメシティ千葉中央 (1) Gourmetcity Chiba-Chuo	SM	千葉県 Chiba			1,015
	マックスバリュ北海道 Maxvalu Hokkaido	10/20	MV石山 (1) MV Ishiyama	SM	北海道 Hokkaido			2,237
		11/ 9	MV滝川 (1) MV Takikawa	SM	北海道 Hokkaido			2,515
		11/30	MV江別 (1) MV Ebetsu	SM	北海道 Hokkaido			3,026
	マックスバリュ東北 Maxvalu Tohoku	11/21	MV米沢駅前 MV Yonezawa-Ekimae	SM	山形県 Yamagata	17,416	4,825	1,800
	マックスバリュ東海 Maxvalu Tokai	10/11	MV福田 MV Fukude	SM	静岡県 Shizuoka	5,854	1,507	1,396
		10/25	MV甲府長松寺 MV Kofu-Choshoji	SM	山梨県 Yamanashi	9,990	1,815	1,815
		11/ 8	MV甲府住吉 MV Kofu-Sumiyoshi	SM	山梨県 Yamanashi	6,289	1,725	1,725
		11/28	MV富士南 MV Fuji-Minami	SM	静岡県 Shizuoka	66,635	30,754	1,911
	マックスバリュ中部 Maxvalu Chubu	9/22	MV港十番 (1) MV Minato-Jyuban	SM	愛知県 Aichi			1,635
		10/ 7	MV岐南 MV Ginan	SM	岐阜県 Gifu	6,981	2,401	1,755
		10/20	MV名張 MV Nabari	SM	三重県 Mie	38,344	9,219	2,429
10/27		MV駒井沢 (1) MV Komaizawa	SM	滋賀県 Shiga			1,805	

	会社名 (Company Name)	開店日 (OPEN DATE)	店名 (Store Name) MV: マックスバリュ(Maxvalu) SuC: スーパーセンター(SuperCenter)	業態 (Type)	所在地 (Prefecture)	面積(Area in m ²)		
						総敷地 (Total)	商業施設 (Commercial Facility)	直営 (Directly Operated)
下 期 2nd Half	マックスバリュ西日本 Maxvalu Nishinihon	9/ 6	MV高屋 MV Takaya	SM	広島県 Hirosima	50,261	15,208	1,993
		11/ 2	MV柳井新庄 MV Yanai-Shinjyo	SM	山口県 Yamaguchi	17,498	5,354	2,083
		11/21	MV大久保西 MV Okubo-Nishi	SM	兵庫県 Hyogo	23,668	6,162	2,147
		11/22	MV西の土居 (1) MV Nishinodoi	SM	愛媛県 Ehime			1,838
		1/25	MV長田南 MV Nagata-Minami	SM	兵庫県 Hyogo	14,772	6,798	2,289
	マックスバリュ九州 Maxvalu Kyushu	9/ 1	MV八代 MV Yatsushiro	SM	熊本県 Kumamoto	4,701	3,707	1,719
		10/20	MV久留米西 MV Kurume-Nishi	SM	福岡県 Fukuoka	44,940	3,421	2,103
		11/10	MVオプシァミスミ (1) MV OPSIA Misumi	SM	鹿児島県 Kagoshima			2,417
		11/24	MV武岡 MV Takeoka	SM	鹿児島県 Kagoshima	7,584	2,050	2,050
	カスミ KASUMI	9/14	カスミ荒川本郷 Kasumi Arakawa-Hongo	SM	茨城県 Ibaraki	28,440	8,923	2,311
		10/19	カスミミーモ (1) Kasumi MIMO	SM	茨城県 Ibaraki			992
		11/ 1	カスミ田間 Kasumi Tama	SM	千葉県 Chiba	8,215	2,083	2,083
		11/22	カスミ笠間 (1) kasumi Kasama	SM	茨城県 Ibaraki			2,284
	ベルク Belc	9/19	ベルク館林大街道 Belc Tatebayashi-Okaido	SM	群馬県 Gunma	9,000	2,200	2,200
		10/10	ベルクベスト狭山 Belc Besta Sayama	SM	埼玉県 Saitama	48,000	13,000	2,300
		11/21	ベルク深谷稲荷町 Belc Fukaya-Inaricho	SM	埼玉県 Saitama	7,600	2,181	2,181
	イオンスーパーセンター AEON SUPERCENTER	9/15	イオンSuC栗原志波姫 (2) AEON SuC Kurihara-Shiwahime	SuC	宮城県 Miyagi	69,697	15,329	(3) 9,422
		10/27	イオンSuC佐沼 (2) AEON SuC Sanuma	SuC	宮城県 Miyagi	80,169	25,860	(3) 11,434
	サンデー SUNDAY	9/15	イオンSuC栗原志波姫 (2) AEON SuC Kurihara-Shiwahime	HC	宮城県 Miyagi	69,697	15,329	2,446
		10/27	イオンSuC佐沼 (2) AEON SuC Sanuma	HC	宮城県 Miyagi	80,169	25,860	1,220
10/27		サンデー久慈中の橋 SUNDAY Kuji-Nakanohashi	HC	岩手県 Iwate	2,227	900	764	
下半期計 2nd Half						(4) 893,915	(4) 328,636	130,105
年間合計 Annual Total						1,364,766	515,824	223,189

1 イオングループ以外のディベロッパー事業会社が運営・管理する施設へのテナント出店です。

These stores are run as a tenant of facilities which are operated and managed by not AEON 's companies but other development companies.

2 「イオンSuC一関」、「イオンSuC栗原志波姫」、「イオンSuC佐沼」には、(株)サンデーがコンセッショナリーとして出店しています。

SUNDAY CO., LTD. operates a hardware/garden store as a concessionary in "AEON SuC Ichinoseki", "AEON SuC Kurihara-Shiwahime", and "AEON SuC Sanuma".

3 (株)サンデーの運営部分の面積を含んでいます。

This includes concessionary store operated by SUNDAY CO., LTD.

4 (株)サンデーがコンセッショナリーとして出店しているイオンスーパーセンター店舗については、二重計上を防ぐため面積合計欄ではイオンスーパーセンター(株)の数字のみ計上しております。

To prevent double count, total figures of the area include those of the AEON SUPERCENTERS 's only, in the case that SUNDAY CO., LTD. operates a hardware/garden store as a concessionary in AEON SuC stores.

【海外グループ会社 (Overseas Subsidiaries)】

計	(Total)	15	上期 (1st Half) : 4	下期 (2nd Half) : 11
GMS	(General Merchandise Stores)	3	上期 (1st Half) : 0	下期 (2nd Half) : 3
S M	(Supermarkets)	7	上期 (1st Half) : 3	下期 (2nd Half) : 4
その他	(Others)	5	上期 (1st Half) : 1	下期 (2nd Half) : 4

	会社名 (Company Name)	開店日 (Open Date)	店名 (Store Name) J : ジャスコ (JUSCO)	業態 (Type)	所在地 (Location)	面積 (Area in m ²)
						直営 (Directly Operated)
上 期 1st Half	深圳イオンフレンドシップ Shenzhen AEON Friendship Co., Ltd.	4/ 6	J 購物公園 J COCO Park	SM	中国 China	5,725
	イオンタイランド AEON (Thailand) Co., Ltd.	6/ 8	ランシットクローン 2 Rangsit Klong 2	SM	タイ Thailand	1,000
	イオンストアーズ香港 AEON Stores (Hong Kong) Co., Ltd.	7/12	10ドルプラザ銅鑼灣堅拿 \$10 Plaza Causeway Bay Canal	その他	香港 Hong Kong	418
		8/ 8	J スーパーマーケット グランドウォーターフロント J Supermarket Grand Waterfront	SM	香港 Hong Kong	2,429
	上半期計 1st Half					9,572

	会社名 (Company Name)	開店日 (Open Date)	店名 (Store Name) J : ジャスコ (JUSCO) MV : マックスバリュ (Maxvalu)	業態 (Type)	所在地 (Location)	面積 (Area in m ²)
						直営 (Directly Operated)
下 期 2nd Half	イオンマレーシア AEON Co. (M) Bhd.	9/28	MV コタケムニン MV Kota Kemuning (1)	SM	マレーシア Malaysia	691
		9/29	Jバンダーサンウェイ J Bandar Sunway	GMS	マレーシア Malaysia	20,270
		12/ 1	MV デサパークシティ MV Desa Parkcity	SM	マレーシア Malaysia	2,000
		12/15	MV アンパン MV Ampang	SM	マレーシア Malaysia	1,750
		1/31	J ブキットティンギ J Bukit Tinggi	GMS	マレーシア Malaysia	21,620
	イオンストアーズ香港 AEON Stores (Hong Kong) Co., Ltd.	9/28	弁当エクスプレス湾仔 Bento Express Wanchai	その他	香港 Hong Kong	253
		12/ 7	10ドルプラザ西環太平洋廣場 \$10 Plaza Sai Wan Pacific Plaza	その他	香港 Hong Kong	346
		12/ 8	弁当エクスプレス旺角 Bento Express Mong Kok	その他	香港 Hong Kong	85
		1/24	10ドルプラザ筲箕灣 \$10 Plaza Shan Kei Wan	その他	香港 Hong Kong	142
	深圳イオンフレンドシップ Shenzhen AEON Friendship Co., Ltd.	12/13	J 海岸城店 J Coastal Mall	GMS	中国 China	17,924
	イオンタイランド AEON (Thailand) Co., Ltd.	12/ 1	MV フューチャーマート ラマ MV Future Mart Rama	SM	タイ Thailand	1,250
	下半期計 2nd Half					66,331
	年間合計 Annual Total					75,903

1 「MVコタケムニン」は2008年2月5日付で「ディ・ハティ コタケムニン」から名称を変更しました。
As of February 5, 2008, D' Hati Kota Kemuning changed its name to MV Kota Kemuning.

2007年度 閉店店舗 (Stores Closed in FY2007)

【イオン株式会社(AEON CO., LTD.)】

計	(Total)	8	上期 (1st Half) : 2	下期 (2nd Half) : 6
GMS	(General Merchandise Stores)	7	上期 (1st Half) : 2	下期 (2nd Half) : 5
その他 Others	(Others)	1	上期 (1st Half) : 0	下期 (2nd Half) : 1

	閉店日 (Closing Date)	店名 (Store Name)	業態 (Type)	所在地 (Prefecture)	直営売場(m ²) (Directly Operated space)	ショッピングセンター-名称 (Shopping Center)
上期 1st Half	8/20	ジャスコ長野 JUSCO Nagano	GMS	長野県 Nagano	5,952	ジャスコ長野店 J Nagano Ten
		ジャスコワンダーシティ JUSCO Wondercity	GMS	愛知県 Aichi	11,158	イオンモール名古屋ワンダーシティ(1) AEON MALL Nagoya Wondercity
	上半期計 1st Half				17,110	

	閉店日 (Closing Date)	店名 (Store Name)	業態 (Type)	所在地 (Prefecture)	直営売場(m ²) (Directly Operated space)	ショッピングセンター-名称 (Shopping Center)
下期 2nd Half	9/20	ジャスコ大久保 JUSCO Okubo	GMS	兵庫県 Hyogo	825	ジャスコ大久保店 JUSCO Okubo Ten
		ジャスコ南方 JUSCO Minamikata	GMS	宮城県 Miyagi	8,955	ジャスコ南方店 JUSCO Minamikata Ten
	11/20	まいばすけっと新井町 My Basket Araicho	その他	神奈川県 Kanagawa	165	まいばすけっと新井町店 My Basket Araicho Ten
	12/31	ジャスコ海南ココ JUSCO Kainan KoKo	GMS	和歌山県 Wakayama	2,836	ジャスコ海南ココ店 JUSCO Kainan KoKo Ten
	2/20	ジャスコ川西 JUSCO Kawanishi	GMS	兵庫県 Hyogo	7,284	ジャスコ川西店 JUSCO Kawanishi Ten
		ジャスコ諏訪の森 JUSCO Suwanomori	GMS	大阪府 Osaka	2,103	ジャスコ諏訪の森店 JUSCO Suwanomori Ten
	下半期計 2nd Half				22,168	
年間合計 Annual Total				39,278		

【国内グループ会社(Domestic Subsidiaries)】

計	(Total)	39	上期 (1st Half) : 19	下期 (2nd Half) : 20
GMS	(General Merchandise Stores)	5	上期 (1st Half) : 2	下期 (2nd Half) : 3
SM	(Supermarkets)	32	上期 (1st Half) : 15	下期 (2nd Half) : 17
HC	(Home centers)	2	上期 (1st Half) : 2	下期 (2nd Half) : 0

	会社名 (Company Name)	閉店日 (Close Date)	店名 (Store Name) MV : マックスバリュ (Maxvalu)	業態 (Type)	所在地 (Prefecture)	面積(Area in m ²)
						直営 (Directly Operated)
上期 1st Half	イオン九州 AEON Kyushu	3/4	ホームワイド門川店 HOME WIDE Kadokawa Ten	HC	宮崎県 Miyazaki	889
		4/8	ホームワイド土井店 HOME WIDE Doi Ten	HC	福岡県 Fukuoka	2,588
	マイカル MYCAL	2/28	八尾サティ Yao SATY	GMS	大阪府 Osaka	9,373
	ダイエー Daiei	7/31	ダイエー朝日ヶ丘 Daiei Asahigaoka	GMS	福岡県 Fukuoka	4,159
	マックスバリュ東北 Maxvalu Tohoku	3/4	MV糠野目 MV Nukanome	SM	山形県 Yamagata	485
		4/20	MV平内 MV Hiranai	SM	青森県 Aomori	495
		5/20	MV本荘中央 MV Honjyou-Chuo	SM	秋田県 Akita	1,820
		5/31	MV象潟 MV Kisakata	SM	秋田県 Akita	872
			MV大江駅前 MV Ooe-Ekimae	SM	山形県 Yamagata	1,415
		6/20	ウエルマート尾花沢 WELLMART Obanzawa	SM	山形県 Yamagata	934
6/20	MV新庄宮内 MV Shinjou-Miyauchi	SM	山形県 Yamagata	726		

	会社名 (Company Name)	閉店日 (Close Date)	店名 (Store Name) M V : マックスバリュ (Maxvalu)	業態 (Type)	所在地 (Prefecture)	面積(Area in m ²)
						直営 (Directly Operated)
上 期 1st Half	マックスバリュ東海 Maxvalu Tokai	2/28	M V 沼津松沢 MV Numazu-Matsuzawa	S M	静岡県 Shizuoka	991
		5/14	ヤオハン福田 Yaohan Fukude	S M	静岡県 Shizuoka	1,552
	マックスバリュ中部 Maxvalu Chubu	3/31	M V 藤方 MV Fujikata	S M	三重県 Mie	1,768
	マックスバリュ西日本 Maxvalu Nishinihon	5/20	M V 上郡 MV Kamigori	S M	兵庫県 Hyogo	1,160
		6/20	M V 高松 MV Takamatsu	S M	岡山県 Okayama	979
			M V 児島 MV Kojima	S M	岡山県 Okayama	2,613
	マックスバリュ九州 Maxvalu Kyushu	5/20	アーガス春日 Agas Kasuga	S M	福岡県 Fukuoka	995
	カスミ KASUMI	5/14	カスミ真壁 Kasumi Makabe	S M	茨城県 Ibaraki	1,104
上半期計 1st Half						34,918

	会社名 (Company Name)	閉店日 (Close Date)	店名 (Store Name) M V : マックスバリュ (Maxvalu)	業態 (Type)	所在地 (Prefecture)	面積(Area in m ²)
						直営 (Directly Operated)
下 期 2nd Half	マイカル MYCAL	11/12	八幡サティ Yawata SATY	G M S	京都府 Kyoto	5,940
		1/ 9	境サティ Sakai SATY	G M S	茨城県 Ibaraki	6,630
	ダイエー Daiei	1/13	グルメシティ下北沢 Gourmetcity Shimokitazawa	S M	東京都 Tokyo	1,960
		2/15	ダイエー住道 Daiei Suminodo	G M S	大阪府 Osaka	5,309
	マックスバリュ北海道 Maxvalu Hokkaido	10/16	M V 滝川 MV Takikawa	S M	北海道 Hokkaido	1,974
	マックスバリュ東北 Maxvalu Tohoku	10/20	M V 中田 MV Nakata	S M	山形県 Yamagata	996
		12/ 9	M V 横手駅前 MV Yokote-Ekimae	S M	秋田県 Akita	1,111
		1/20	M V 将軍野 MV Shougunno	S M	秋田県 Akita	442
		2/20	M V 楯岡 MV Tateoka	S M	山形県 Yamagata	474
	マックスバリュ東海 Maxvalu Tokai	9/17	ジョイフル東海新伝馬 Joyful Tokai Shin-Tenma	S M	静岡県 Shizuoka	1,059
	マックスバリュ西日本 Maxvalu Nishinihon	11/11	ウエルマート魚住 WELLMART Uozumi	S M	兵庫県 Hyogo	494
		2/20	M V 社 MV Yashiro	S M	兵庫県 Hyogo	1,019
			M V 熊見 MV Kumami	S M	兵庫県 Hyogo	1,037
	マックスバリュ九州 Maxvalu Kyushu	8/31	くらし館那珂川 Kurashi-kan Nakagawa	S M	福岡県 Fukuoka	638
	カスミ KASUMI	11/11	カスミ笠間 Kasumi Kasama	S M	茨城県 Ibaraki	1,776
	マルエツ Maruetsu	1/31	マルエツ行徳駅前 Maruetsu Gyotoku-Ekimae	S M	千葉県 Chiba	1,163
	ジョイ JOY	9/30	ジョイ厚別 JOY Atsubetsu	S M	北海道 Hokkaido	783
		9/30	ジョイ滝の川 JOY Takinogawa	S M	北海道 Hokkaido	611
		1/20	ジョイ大麻 JOY Oasa	S M	北海道 Hokkaido	799
1/31		ジョイ発寒中央 JOY Hassamu-Chuo	S M	北海道 Hokkaido	723	
下半期計 2nd Half						34,938
年間合計 Annual Total						69,856

【海外グループ会社(Overseas Subsidiaries)】

計	(Total)	5	上期 (1st Half) : 3	下期 (2nd Half) : 2
G M S	(General Merchandise Stores)	2	上期 (1st Half) : 1	下期 (2nd Half) : 1
その他	(Others)	3	上期 (1st Half) : 2	下期 (2nd Half) : 1

	会社名 (Company Name)	閉店日 (Close Date)	店名 (Store Name) J : ジャスコ (JUSCO)	業態 (Type)	所在地 (Location)	面積(Area in m ²)
						直営 (Directly Operated)
上 期 1st Half	イオンストアーズ香港 AEON Stores (Hong Kong) Co., Ltd.	3/17	10ドルプラザ銅鑼湾店 \$10 Plaza Causeway Bay	その他	香港 Hong Kong	2,480
		4/15	10ドルプラザ チュンワンパンダ店 \$10 Plaza Tsuen Wan Panda	その他	香港 Hong Kong	438
		6/30	J 将軍オウ J Tsuen Kwan O	G M S	香港 Hong Kong	15,276
	上半期計 1st Half					18,194

	会社名 (Company Name)	閉店日 (Close Date)	店名 (Store Name) J : ジャスコ (JUSCO)	業態 (Type)	所在地 (Location)	面積(Area in m ²)
						直営 (Directly Operated)
下 期 2nd Half	イオンストアーズ香港 AEON Stores (Hong Kong) Co., Ltd.	10/13	10ドルプラザ佐敦店 \$10 Plaza Jordan	その他	香港 Hong Kong	413
	台湾イオン	12/17	J 中和 J Zhong He	G M S	台湾 Taiwan	15,708
	下半期計 2nd Half					16,121
年間合計 Annual Total					34,315	

1 「イオンモール名古屋ワンダーシティ」は2007年9月22日付で「ワンダーシティ」から名称を変更しました。「ジャスコ ワンダーシティ店」などで構成される「イオンモール名古屋ワンダーシティ」本棟は建替え工事のため同年8月20日付で一旦閉店し、この建替え工事期間中、営業する店舗として「ワンダーシティ食品館」が同SCのシネマ棟に同年8月30日開店しました。

“AEON MALL Nagoya Wondercity” changed its name from “Wondercity” on September 22, 2007. The main building of AEON MALL Nagoya Wondercity, which includes “JUSCO Wondercity”, was temporarily closed on August 20, 2007, because of the reconstruction. During this reconstruction, “Wondercity Shokuhin-kan”, which was newly opened on August 30, is going to be operated on the first floor of “the Cinema House” of AEON MALL Nagoya Wondercity.

【注】

- (1) 商業施設面積 = 直営面積 + 専門店面積 + 飲食店面積 + サービス施設面積 + アミューズメント施設面積等。
Commercial facility area = directly operated store area + specialty store area + food service store area + service facility area + amusement facility area, etc.
- (2) 直営面積にはコンセ面積、共用通路の一部等を含む。
Directly operated area of the appended chart includes some concessionary area and some part of the aisle.
- (3) イオン(株)およびグループ各社の店舗がテナントとなっている商業施設もあります。
There are some shopping centers with tenants run by AEON CO., LTD. and its subsidiaries.

2008年度開店予定店舗 (New Store Operations planned for FY2008)

【イオン株式会社(AEON CO., LTD.)】

計	(Total)	18	上期 (1st Half) : 12	下期 (2nd Half) : 6
GMS	(General Merchandise Stores)	7	上期 (1st Half) : 3	下期 (2nd Half) : 4
S M	(Supermarkets)	7	上期 (1st Half) : 5	下期 (2nd Half) : 2
S u C	(Supercenters)	1	上期 (1st Half) : 1	下期 (2nd Half) : 0
その他	(Others)	3	上期 (1st Half) : 3	下期 (2nd Half) : 0

	開店日 (OPEN DATE)	店名 (Store Name) J:ジャスコ(JUSCO) MV:マックスバリュ(Maxvalu) SuC:スーパーセンター(Supercenter)	業態 (Type)	所在地 (Prefecture)	面積(Area in m ²)			ショッピングセンター名称 (Shopping Center)
					総敷地 (Total)	商業施設 (Commercial Facility)	直営 (Directly Operated)	
上 期 1st Half	3/13	イオンモリスシア津田沼 (1) AEON Morisia Tsudanuma	SM	千葉県 Chiba			3,967	モリスシア Moria
	3/14	まいばすけっと川崎池田 My Basket Kawasaki-Ikeda	その他	神奈川県 Kanagawa	165	138	138	まいばすけっと川崎池田店 My Basket Kawasaki-Ikeda Ten
	3/15	MV泉大沢 MV Izumiosawa	SM	宮城県 Miyagi	75,213	27,161	2,555	イオン仙台泉大沢SC AEON Sendai-Izumiosawa SC
	3/20	I F Q 蕨 IFQ Warabi	その他	埼玉県 Saitama	21,129	8,108	562	MV蕨店 MV Warabi Ten
	3/21	まいばすけっと矢口渡 My Basket Yaguchinowatashi	その他	東京都 Tokyo	195	147	147	まいばすけっと矢口渡店 My Basket Yaguchinowatashi Ten
	3/25	J大高 J Odaka	GMS	愛知県 Aichi	82,229	78,900	17,823	イオン大高SC AEON Odaka SC
		MV箕面外院 MV Mino-Gein	SM	大阪府 Osaka	3,812	1,016	990	MV箕面外院店 MV Mino-Gein Ten
	未定 Undecided	J綾川 J Ayagawa	GMS	香川県 Kagawa	139,521	71,118	18,043	イオン綾川SC AEON Ayagawa SC
		J久里浜 J Kurihama	GMS	神奈川県 Kanagawa	16,446	15,620	11,623	J久里浜店 J Kurihama Ten
		MV東鴻池 MV Higashi-Konoike	SM	大阪府 Osaka	11,288	8,688	2,000	ロックタウン東大阪SC LOC Town Higashiosaka SC
		MVおゆみ野 MV Oyumino	SM	千葉県 Chiba	63,412	25,193	4,880	イオンおゆみ野SC AEON Oyumino SC
	イオンSuC那須塩原 AEON SuC Nasu-Shiobara	SuC	栃木県 Tochigi	91,075	20,810	13,192	イオンSuC那須塩原店 AEON SuC Nasu-Shiobara Ten	
上半期計 1st Half					504,485	256,899	75,920	

	開店日 (OPEN DATE)	店名 (Store Name) J:ジャスコ(JUSCO) MV:マックスバリュ(Maxvalu)	業態 (Type)	所在地 (Prefecture)	面積(Area in m ²)			ショッピングセンター名称 (Shopping Center)
					総敷地 (Total)	商業施設 (Commercial Facility)	直営 (Directly Operated)	
下 期 2nd Half	未定 Undecided	J大曲 J Omagari	GMS	秋田県 Akita	164,278	42,290	13,610	イオン大曲SC AEON Omagari SC
		J越谷レイクタウン J Koshigaya Lake Town	GMS	埼玉県 Saitama	264,117	206,746	22,958	イオン越谷レイクタウンSC AEON Koshigaya Lake Town SC
		Jかほく J Kahoku	GMS	石川県 Ishikawa	159,933	52,107	15,844	イオンかほくSC AEON Kahoku SC
		J加西北条 J Kasai-Hojo	GMS	兵庫県 Hyogo	88,918	37,715	13,684	イオン加西北条SC AEON Kasai-Hojo SC
		MV川口末広 MV Kawaguchi-Suehiro	SM	埼玉県 Saitama	2,655	1,012	990	MV川口末広店 MV Kawaguchi-Suehiro Ten
		MV東金沢駅前 MV Higashi-Kanazawa-Ekimate	SM	石川県 Ishikawa	8,857	2,585	2,001	MV東金沢駅前店 MV Higashi-Kanazawa-Ekimate Ten
	下半期計 2nd Half					688,758	342,455	69,087
年間合計 Annual total					1,193,243	599,354	145,007	

1 イオンのグループ以外のディベロッパー事業会社が運営・管理する施設へのテナント出店です。

This store is run as a tenant of the facility which is operated and managed by not AEON 's company but other development company.

【国内グループ会社(Domestic Subsidiaries)】

計	(Total)	78	上期 (1st Half) : 46	下期 (2nd Half) : 32
GMS	(General Merchandise Stores)	4	上期 (1st Half) : 1	下期 (2nd Half) : 3
S M	(Supermarkets)	55	上期 (1st Half) : 33	下期 (2nd Half) : 22
S u C	(Supercenters)	4	上期 (1st Half) : 2	下期 (2nd Half) : 2
H C	(Home centers)	14	上期 (1st Half) : 9	下期 (2nd Half) : 5
D S	(Discount stores)	1	上期 (1st Half) : 1	下期 (2nd Half) : 0
その他	(Others)	0	上期 (1st Half) : 0	下期 (2nd Half) : 0

	会社名 (Company Name)	開店日 (OPEN DATE)	店名 (Store Name) MV: マックスバリュ(Maxvalu) SuC: スーパーセンター(Supercenter)	業態 (Type)	所在地 (Prefecture)	面積(Area in m ²)		
						総敷地 (Total)	商業施設 (Commercial Facility)	直営 (Directly Operated)
上 期 1st Half	イオン九州 AEON Kyushu	4/27	イオンS u C大木 AEON SuC Oki	S u C	福岡県 Fukuoka	76,199	19,100	13,000
		未定 Undecided	ホームワイド時津 Home Wide Togitsu	H C	長崎県 Nagasaki	7,748	2,738	2,738
	琉球ジャスコ Ryukyu JUSCO	2/23	MV八重瀬 MV Yaese	S M	沖縄県 Okinawa	5,591	1,560	978
		4/25	MV 読谷 MV Yomitan	S M	沖縄県 Okinawa	44,016	5,540	1,424
	イオン北海道 AEON Hokkaido	未定 Undecided	ポスフル名寄 Posful Nayoro	GMS	北海道 Hokkaido	65,299	24,446	10,325
	ダイエー Daiei	3/ 6	ダイエーグルメシティ住道 (1) Daiei Gourmetcity Suminodo	S M	大阪府 Osaka			1,643
		3/20	グルメシティ浦和道場 (1) Gourmetcity Urawa-Dojo	S M	埼玉県 Saitama			949
		未定 Undecided	多摩センター店 (仮称) Tama Center Ten (tentative)	S M	東京都 Tokyo	未定 Undecided	未定 Undecided	未定 Undecided
	未定 Undecided	武蔵小杉店 (仮称) Musashi-Kosugi Ten (tentative)	S M	神奈川県 Kanagawa				
	マックスバリュ北海道 Maxvalu Hokkaido	未定 Undecided	MV石川 MV Ishikawa	S M	北海道 Hokkaido	2,973	2,133	1,915
	マックスバリュ東海 Maxvalu Tokai	3/23	MV静岡新伝馬 MV Shizuoka-Shin-Tenma	S M	静岡県 Shizuoka	5,322	1,958	1,958
		未定 Undecided	MV石和 MV Isawa	S M	山梨県 Yamanashi	24,000	2,500	2,500
			MV山梨中央 MV Yamanashi-Chuuou	S M	山梨県 Yamanashi	79,910	18,350	2,231
			MV葦山 MV Nirayama	S M	静岡県 Shizuoka	4,398	995	995
	マックスバリュ東北 Maxvalu Tohoku	3/18	MV浜田 (1) MV Hamada	S M	青森県 Aomori			3,572
		4/17	MV本荘中央 MV Honjou-Chuo	S M	秋田県 Akita	15,852	4,143	1,700
		未定 Undecided	MVたかのす MV Takanosu	S M	秋田県 Akita	87,934	17,233	2,357
			MV平賀 MV Hiraka	S M	青森県 Aomori	90,499	19,995	2,320
	マックスバリュ中部 Maxvalu Chubu	4/ 4	MV郷津 MV Goudu	S M	三重県 Mie	8,316	2,321	1,976
		未定 Undecided	MV多気 MV Taki	S M	三重県 Mie	69,697	9,840	2,526
マックスバリュ西日本 Maxvalu Nishinihon	3/12	MV防府東店 MV Houfu-Higashi	S M	山口県 Yamaguchi	89,350	34,343	2,016	
	未定 Undecided	MV須磨海浜公園駅前 MV Sumakaihinkouen-Ekimate	S M	兵庫県 Hyogo	48,916	2,095	2,065	
		MV大久保 MV Okubo	S M	兵庫県 Hyogo	7,125	1,542	1,520	
		MV水島 MV Mizushima	S M	岡山県 Okayama	47,202	14,584	2,901	

	会社名 (Company Name)	開店日 (OPEN DATE)	店名 (Store Name) MV: マックスバリュ(Maxvalu) SuC: スーパーセンター(Supercenter)	業態 (Type)	所在地 (Prefecture)	面積(Area in m ²)		
						総敷地 (Total)	商業施設 (Commercial Facility)	直営 (Directly Operated)
上期 1st Half	マックスバリュ西日本 Maxvalu Nishinihon	未定 Undecided	MV社 MV Yashiro	SM	兵庫県 Hyogo	8,438	2,056	2,017
			ザ・ビッグ周南 The Big Syunan	DS	山口県 Yamaguchi	110,400	5,529	5,263
			MV熊見 MV Kumami	SM	兵庫県 Hyogo	16,181	1,900	1,870
			MV龍野 MV Tatsuno	SM	兵庫県 Hyogo	8,723	2,098	2,066
			MV厚狭 MV Asa	SM	山口県 Yamaguchi	19,811	3,513	2,091
	マックスバリュ九州 Maxvalu Kyushu	未定 Undecided	MV篠栗 MV Sasaguri	SM	福岡県 Fukuoka	5,709	1,762	1,762
			MV尼寺 MV Niiji	SM	佐賀県 Saga	7,950	2,007	2,007
	光洋 KOHYO	4/4	光洋逆瀬川 (1) KOHYO Sakasegawa	SM	兵庫県 Hyogo			1,963
	カスミ KASUMI	3/20	カスミ堀米 (1) Kasumi Horigome	SM	茨城県 Ibaraki			2,912
		4/5	カスミ八街朝日 Kasumi Yachimata-Asahi	SM	千葉県 Chiba	26,868	6,717	3,308
	ベルク Belc	6/11	ベルク幸手北 Belc Satte-Kita	SM	埼玉県 Saitama	20,000	6,500	3,500
		7/30	ベルクイオン上里 Belc AEON-Kamisato	SM	埼玉県 Saitama	119,000	15,800	3,500
	マルエツ Maruetsu	3/6	マルエツ勝どき六丁目 (1) Maruetsu Kachidoki 6chome	SM	東京都 Tokyo			991
	イオンスーパーセンター AEON SUPERCENTERR	4/22	イオンSuC盛岡洪民 AEON SuC Morioka-Shibutami	SuC	岩手県 Iwate	83,041	16,320	(3) 9,844
	サンデー SUNDAY	2/21	イオンSuC五城目 (2) AEON SuC Gojome	HC	秋田県 Akita	91,405	17,569	2,000
		3/21	イオンSuC加美 (2) AEON SuC Kami	HC	宮城県 Miyagi	65,962	20,586	2,000
3/26		サンデー青森浜田 (1) SUNDAY Aomori-Hamada	HC	青森県 Aomori			8,257	
4/21		イオンSuC鏡石 (2) AEON SuC Kagamiishi	HC	福島県 Fukushima	71,104	22,760	2,000	
4/22		イオンSuC盛岡洪民 (2) AEON SuC Morioka-Shibutami	HC	岩手県 Iwate	83,041	16,320	2,000	
4/23		サンデー大和吉岡 SUNDAY Taiwa-Yoshioka	HC	宮城県 Miyagi	34,450	5,461	4,597	
5/28		サンデー鷹巣 SUNDAY Takanosu	HC	秋田県 Akita	94,957	14,133	4,583	
ジョイ Joy	7/1	ジョイ藤島 Joy Fujishima	HC	山形県 Yamagata	10,833	2,932	2,352	
上半期計 1st Half						(4) 1,346,708	(4) 272,144	126,492

	会社名 (Company Name)	開店日 (OPEN DATE)	店名 (Store Name) J: ジャスコ(JUSCO)	業態 (Type)	所在地 (Prefecture)	面積(Area in m ²)		
						総敷地 (Total)	商業施設 (Commercial Facility)	直営 (Directly Operated)
下期 2nd Half	イオン九州 AEON Kyushu	未定 Undecided	ホームワイド佐伯西 Home Wide Saiki-Nishi	HC	大分県 Oita	22,553	6,553	6,553
			ホームワイド御船 Home Wide Mifune	HC	熊本県 Kumamoto	18,691	4,609	4,609
			J筑紫野 J Chikushino	GMS	福岡県 Fukuoka	98,213	75,180	未定 Undecided

	会社名 (Company Name)	開店日 (OPEN DATE)	店名 (Store Name) J:ジャスコ(JUSCO) MV:マックスバリュ(Maxvalu)	業態 (Type)	所在地 (Prefecture)	面積(Area in m ²)		
						総敷地 (Total)	商業施設 (Commercial Facility)	直営 (Directly Operated)
下 期 2nd Half	マイカル MYCAL	未定 Undecided	草津サティ Kusatsu SATY	GMS	滋賀県 Shiga	165,410	91,618	未定 Undecided
	ダイエー Daiei	未定 Undecided	都城店(仮称) Miyakonojo Ten (tentative)	GMS	宮崎県 Miyazaki	未定 Undecided	未定 Undecided	未定 Undecided
			博多祇園町店(仮称) Hakata-Gioncho Ten (tentative)	SM	福岡県 Fukuoka			
	マックスバリュ東北 Maxvalu Tohoku	未定 Undecided	MV大曲福田 MV Omagari-Fukuda	SM	秋田県 Akita	28,407	7,544	2,136
	マックスバリュ東海 Maxvalu Tokai	未定 Undecided	MV富士宮若宮 MV Fujinomiya-Wakamiya	SM	静岡県 Shizuoka	8,058	1,851	1,828
			MV富士吉田 MV Fujiyoshida	SM	山梨県 Yamanashi	10,332	1,878	1,878
			MV藤枝田沼 MV Fujieda-Tanuma	SM	静岡県 Shizuoka	7,514	2,327	1,890
			MV富士荒田島 MV Fuji-Aratajima	SM	静岡県 Shizuoka	7,947	1,888	1,888
			MV富士八幡町 MV Fuji-Hachimancho	SM	静岡県 Shizuoka	12,407	3,062	2,866
			MV静岡登呂 MV Shizuoka-Toro	SM	静岡県 Shizuoka	5,806	2,074	2,070
	マックスバリュ中部 Maxvalu Chubu	未定 Undecided	MV新金剛坂 MV Shin-Kongouzaka	SM	三重県 Mie	17,749	4,163	1,988
			MV垂井 MV Tarui	SM	岐阜県 Gifu	19,276	3,988	2,067
			MV住吉 MV Sumiyoshi	SM	三重県 Mie	17,145	5,690	2,402
	マックスバリュ九州 Maxvalu Kyushu	未定 Undecided	MV古賀 (1) MV Koga	SM	福岡県 Fukuoka			2,143
			MV西都 MV Saito	SM	宮崎県 Miyazaki	11,045	3,635	2,256
			MV次郎丸 MV Jiroumaru	SM	福岡県 Fukuoka	9,478	2,314	2,314
	カスミ KASUMI	未定 Undecided	カスミ新石岡 Kasumi Shin-Ishioka	SM	茨城県 Ibaraki	26,421	7,420	3,403
			カスミつくばSC (1) Kasumi Tsukuba SC	SM	茨城県 Ibaraki			4,367
			カスミ前橋 (1) Kasumi Maebashi	SM	群馬県 Gunma			4,100
カスミ新境 (1) Kasumi Shin-Sakai			SM	茨城県 Ibaraki			3,305	
カスミ新小川 Kasumi Shin-Ogawa			SM	茨城県 Ibaraki	19,955	5,685	3,305	
カスミ宇都宮テクノポリス(1) Kasumi Utsunomiya Technopolice			SM	栃木県 Tochigi			3,205	
ベルク Belc	未定 Undecided	ベルクベスタ東鷺宮 Belc BESTA Higashi-Saginomiya	SM	埼玉県 Saitama	25,000	9,800	3,500	
		ベルク伊勢崎東部モール(1) Belc Isesaki-Tobu Mall	SM	群馬県 Gunma			3,500	
イオンスーパーセンター AEON SUPERCENTER	未定 Undecided	イオンSuC南相馬 AEON SuC Minami-soma	SuC	福島県 Fukushima	143,390	29,237	11,667	
		イオンSuC新湯沢(2) AEON SuC Shin-Yuzawa	SuC	秋田県 Akita	84,804	17,436	(3) 10,099	
サンデー SUNDAY	未定 Undecided	サンデー大曲 SUNDAY Omagari	HC	秋田県 Akita	131,240	34,514	5,970	
		イオンSuC新湯沢(2) AEON SuC Shin-Yuzawa	HC	秋田県 Akita	84,804	17,436	2,000	
ジョイ Joy	未定 Undecided	ジョイあつみ Joy Atsumi	HC	山形県 Yamagata	17,857	4,034	1,308	
下半期計 2nd Half						(4) 908,698	(4) 326,500	96,617
年間合計 Annual total						2,255,406	598,644	223,109

- 1 イオングループ以外のディベロッパー事業会社が運営・管理する施設へのテナント出店です。
These stores are run as a tenant of facilities which are operated and managed by not AEON 's companies but other development companies.
- 2 これらのイオンスーパーセンター店舗には、(株)サンデーがコンセッションナリーとして出店しています。
SUNDAY CO., Ltd. operates a hardware/garden store as a concessionary in these AEON SUPERCENTER 's stores.
- 3 (株)サンデーの運営部分の面積を含んでいます。
This includes concessionary store operated by SUNDAY CO., LTD.
- 4 (株)サンデーがコンセッションナリーとして新店へ出店している「イオンS u C盛岡洪民」「イオンS u C新湯沢」の店舗については、二重計上を防ぐため面積合計欄ではイオンスーパーセンター(株)の数字のみ計上しております。また、既存店舗への出店である「イオンS u C五城目」「イオンS u C加美」「イオンS u C鏡石」については(株)サンデーの数字を計上していません。
To prevent double count, total figures of the area include those of the AEON SUPERCENTER 's only, in case of "AEON SuC Morioka-Shibutami" and "AEON SuC Shinyuzawa. These SuCs are new stores in which SUNDAY Co., Ltd. operates a hardware/ garden store as a concessionary. In addition, the total figures of the area don 't include those of the SUNDAY 's, in case of "AEON SuC Gojome", AEON SuC Kami", and "AEON SuC kagamiishi. These SuCs are exting stores in which SUNDAY starting operateion as a concessionary.

【注】

- (1) 開店予定店舗の店名、業態、面積は予定ですので今後変更する場合があります。
Since a store name, type and area are tentative, they are subject to change in the future.
- (2) 商業施設面積 = 直営面積 + 専門店面積 + 飲食店面積 + サービス施設面積 + アミューズメント施設面積等。
Commercial facility area = directly operated store area + specialty store area + food service store area + service facility area + amusement facility area, etc.
- (3) 直営面積にはコンセ面積、共用通路の一部等を含む。
Directly operated area of the appended chart includes some concessionary area and some part of the aisle.
- (4) イオン(株)およびグループ各社の店舗がテナントとなっている商業施設もあります。
There are some shopping centers with tenants run by AEON CO., LTD. and its subsidiaries.

【海外グループ会社 (Overseas Subsidiaries)】

計	(Total)	11	上期 (1st Half) : 5	下期 (2nd Half) : 6
GMS	(General Merchandise Stores)	8	上期 (1st Half) : 3	下期 (2nd Half) : 5
S M	(Supermarkets)	1	上期 (1st Half) : 0	下期 (2nd Half) : 1
その他	(Others)	2	上期 (1st Half) : 2	下期 (2nd Half) : 0

	会社名 (Company Name)	開店日 (Open Date)	店名 (Store Name) J : ジャスコ (JUSCO)	業態 (Type)	所在地 (Location)	面積 (Area in m ²)
						直営 (Directly Operated)
上期 1st Half	イオンストアーズ香港 AEON Stores (Hong Kong) Co., Ltd.	未定 Undecided	10 ドルプラザ大角咀 \$10 Plaza Tai Kok Tsui	その他	香港 Hong Kong	510
		未定 Undecided	10 ドルプラザ佐敦華海 \$10 Plaza Jordan Ocean	その他	香港 Hong Kong	276
	イオンマレーシア AEON Co. (M) Bhd.	未定 Undecided	Jゼブランプライシティ J Seberang Prai City	GMS	マレーシア Malaysia	22,084
	青島イオン東泰 Qingdao AEON Dongtai Co., Ltd.	未定 Undecided	J煙台 J Yantai	GMS	中国 China	19,845
	永旺商業有限公司 (1) Beijing AEON Co., Ltd.	未定 Undecided	J国際商城 J International Mall	GMS	中国 China	23,000
	上半期計 1st Half					65,715

	会社名 (Company Name)	開店日 (Open Date)	店名 (Store Name) J : ジャスコ (JUSCO)	業態 (Type)	所在地 (Location)	面積 (Area in m ²)
						直営 (Directly Operated)
下期 2nd Half	イオンマレーシア AEON Co. (M) Bhd.	未定 Undecided	Jエーユー2 J AU2	GMS	マレーシア Malaysia	14,188
	広東ジャスコチームストアーズ Guangdong JUSCO Team Stores Co., Ltd.	未定 Undecided	MV広州盛悦居店 MV Sheng Yue Ju	SM	中国 China	2,552
		未定 Undecided	J佛山保利水城店 J Poly Canal Plaza	GMS	中国 China	10,347
	青島イオン東泰 Qingdao AEON Dongtai Co., Ltd.	未定 Undecided	J維坊維城 J Weifang Weicheng	GMS	中国 China	18,174
	深圳イオンフレンドシップ Shenzhen AEON Friendship Co., Ltd.	未定 Undecided	J慶州東湖 J Qingzhou-Donghu	GMS	中国 China	未定 Undecided
			J新州村 J Xinzhoucun	GMS	中国 China	未定 Undecided
下半期計 2nd Half					45,261	
年間合計 Annual total					110,976	

1 永旺商業有限公司は2007年11月26日、北京市に設立いたしました。
Beijing AEON Co., Ltd., established on November 26, 2007, in Beijing, China.

- 【注】
- 開店予定店舗の店名、業態、面積は予定ですので今後変更する場合があります。
Since a store name, type and area are tentative, they are subject to change in the future.
 - 商業施設面積 = 直営面積 + 専門店面積 + 飲食店面積 + サービス施設面積 + アミューズメント施設面積等。
Commercial facility area = directly operated store area + specialty store area + food service store area + services facility area + amusement facility area, etc.
 - 直営面積にはコンセ面積、共用通路の一部等を含む。
Directly operated area of the appended chart includes some concessionary area and some part of the aisle.
 - イオン株式会社およびグループ各社の店舗がテナントとなっている商業施設もあります。
There are some shopping centers with tenants run by AEON CO., LTD. and its subsidiaries.