



2009年2月期 決算補足資料 (第84期)

HANDOUTS (2009/2)

Fiscal Year ended Feb. 28, 2009

イオン株式会社
AEON CO., LTD.

目 次 CONTENTS

連 結 (CONSOLIDATED)

1. 決算概要 (Financial Highlights)	1
2. セグメント情報 (Segment Information)	2
(1) 事業の種類別セグメント情報 (Operating Segment Information)	
(2) 所在地別セグメント情報 (Geographical Segment Information)	
3. 業種別主要企業明細 (Breakdown by Operating Segment)	3
ご参考 (Reference)	
純粋持株会社移行後の11事業別主要企業明細 (Breakdown by 11 Operating Segments After the Transition to a Pure Holding Company)	4
4. セグメント別設備投資額 (Capital Expenditures by Operating Segment)	5
5. 有利子負債の状況 (Interest-bearing Debt)	5
6. 金融収支の状況 (Financial Position)	6
7. 主要連結経営指標 (Major Financial Indicators)	6
8. トップバリュ売上実績 (Sales Results of TOPVALU)	7

イオン株式会社 (NON-CONSOLIDATED)

1. 決算概要 (Financial Highlights)	8
〈経費・従業員に関する項目〉 (Description of Expenses and Employees)	
2. 経費明細 (Selling, General and Administrative Expenses)	8
3. 従業員数 (Number of Employees)	8
〈金融収支・特別損益に関する項目〉 (Financial Position and Extraordinary Profit and Loss)	
4. 金融収支の状況 (Financial Position)	9
5. 特別利益・特別損失 (Extraordinary Profit and Loss)	9
〈設備投資・借入金に関する項目〉 (Capital Expenditures and Debt Position)	
6. 設備投資額実績 (Capital Expenditures)	10
7. 有利子負債の状況 (Interest-bearing Debt)	10
〈売上に関する項目〉 (Sales)	
8. 売上高の状況 (Sales Breakdown)	11
(1) 業態別売上高構成比 (Sales by Store Type)	
(2) GMS4カンパニー別売上高構成比 (Sales by Regional Companies)	
(3) 部門別売上高構成比 (Sales by Product Category)	
9. 月度別既存店売上高伸び率 (Comparable Store Sales Growth by Month)	12
10. 既存店売上高伸び率推移 (Comparable Store Sales Growth)	12
11. 既存店売上高伸び率区分店舗数 (Number of Stores by Comparable Store Sales Growth)	12
12. 既存店客数・客単価伸び率	13
(Comparable Stores: Customer Growth Rate, Change in Average Spending per Customer)	
13. 面積・従業員1人当りの売上高 (Sales Per Area and Employee)	13
〈荒利益率・在庫に関する項目〉 (Gross Margin and Inventory)	
14. 部門別荒利益率 (Gross Margin Ratio by Product Category)	14
15. 部門別荒利益率増減の推移 (Change in the Gross Margin Ratio by Product Category)	14
16. 直営合計荒利益率の推移 (Change in the Gross Margin Ratio)	15
17. 在庫とロス率の状況 (Inventory Position and Loss Ratios)	15
〈店舗の状況〉 (Store Operations)	
18. 売場面積 (Retail Space)	16
19. 店舗年齢別分類 (Classification by Store Age)	16
20. 店舗面積別分類 (Classification by Store Size)	16

附表 Appendix ①

イオンリテール(株) (AEON RETAIL CO., LTD.)

1. 決算概要 (Financial Highlights)	17
2. 経費明細 (Selling, General and Administrative Expenses)	17
3. 従業員数 (Number of Employees)	18
4. 金融収支の状況 (Financial Position)	18
5. 設備投資額 (Capital Expenditures)	18
ご参考 (Reference)	
(株)マイカルの状況 (Financial Breakdown of Mycal Corporation)	19

附表 Appendix ②

[イオン(株) 連結・単体業績推移]	20
Consolidated and Non-Consolidated Financial Results	

附表 Appendix ③

[店舗数と開閉店の状況 (グループ)]

Number of Stores

1. 業態別 (Number of Stores by Store Type)	
(1) 業態別店舗数 (Number of Stores by Store Type)	21
(2) (1)のうち東南アジア・中国における業態別店舗数 (Number of Stores by Store Type in Southeast Asia and China)	21
(3) 開閉店の状況 (New Store and Closed Store Details)	21-22
①2008年度開店店舗数 (New Stores Opened in FY2008)	
②2008年度閉店店舗数 (Stores Closed in FY2008)	
③2009年度開店予定店舗数 (New Stores Planned to Open in FY2009)	
2. 会社別 (Number of Stores by Company)	
(1) 会社別店舗数 (Number of Stores by Company)	23-25
ご参考 (Reference)	
イオン・ウエルシア・ストアーズ各社の店舗数 (Number of AEON Welcia Stores by Company)	26
イオンの主なディベロッパー事業会社が運営・管理するショッピングセンター数 (Number of SC Operated and Managed by AEON's Major SC Development Companies)	26
(2) 開閉店の状況 (New Store and Closed Store Details)	
①2008年度開店店舗 (New Stores Opened in FY2008)	
国内グループ会社 (Domestic Subsidiaries)	27-32
海外グループ会社 (Overseas Subsidiaries)	32-33
②2008年度閉店店舗 (Stores Closed in FY2008)	
国内グループ会社 (Domestic Subsidiaries)	34-36
海外グループ会社 (Overseas Subsidiaries)	36
③2009年度開店予定店舗 (New Stores Planned to Open in FY2009)	
国内グループ会社 (Domestic Subsidiaries)	37-39
海外グループ会社 (Overseas Subsidiaries)	39

本資料に掲載されております事項は、決算発表時点における当社の見解であり、その情報の正確性および完全性を保証または約束するものではありません。また、本資料には、将来に関する前提・見通し・計画に基づく予測が含まれています。世界経済・競合状況・為替の変動等に係るリスクや不確定要因により実際の業績が記載の予測と異なる可能性があります。本資料と併せて、決算短信などの開示書類をご参考になさいますようお願い申し上げます。

The information presented in these materials represents Aeon's views as at the time of the release of its financial results, and Aeon makes no guarantees, warranties, or representations as to the accuracy or completeness of the information. Further, these materials contain forward-looking statements including projections based on assumptions, forecasts, and future plans. Actual results may differ from expectations and the projections presented in these materials due to certain risks and uncertainties, including, but not limited to, changes in the global economy and fluctuations in foreign currency exchange rates. Please refer to these materials in conjunction with Aeon's earnings reports and other disclosure documents.

連結(CONSOLIDATED)

1. 決算概要 (Financial Highlights)

百万円 (Millions of Yen)

	2008/2		2009/2		2010/2 予想 (Forecast)	
	金額 Amount	前期比 YoY	金額 Amount	前期比 YoY	金額 Amount	前期比 YoY
営業収益 Revenues	5,167,366	107.1%	5,230,786	101.2%	5,240,000超	100.2%超
営業利益 Operating Income	156,040	82.2%	124,373	79.7%	130,000~140,000	104.5~ 112.6%
経常利益 Ordinary Income	166,326	88.3%	126,030	75.8%	130,000~140,000	103.1~ 111.1%
税金等調整前当期純利益 Income before Income Taxes and Minority Interests	124,575	81.0%	72,611	58.3%	-	-
当期純利益又は当期純損失 (▲) Net Income (Loss)	43,932	76.2%	▲ 2,760	-	7,500~15,000	-
1株当り当期純利益又は当期純損失 EPS	円 (Yen) 55.75	72.1%	円 (Yen) ▲ 3.61	-	円 (Yen) 9.80~19.60	-
期中平均株式数 Average Number of Shares Outstanding	千株 (Shares in thousands) 787,955	105.7%	千株 (Shares in thousands) 765,123	97.1%		
総資産 Total Assets	3,591,406	101.6%	3,741,447	104.2%		
純資産 Net Assets	1,167,477	97.2%	1,105,712	94.7%		
借入金・社債 Loans and Bonds Outstanding	1,041,266	100.0%	1,194,612	114.7%		

〈金額〉百万円未満切り捨て (Figures are rounded down in millions.)

連結 (CONSOLIDATED)

2. セグメント情報 (Segment Information)

(1) 事業の種類別セグメント情報 (Operating Segment Information)

百万円 (Millions of Yen)

		2008/2			2009/2		
		金額 Amount	構成比 Share	前期比 YoY	金額 Amount	構成比 Share	前期比 YoY
総合小売事業 GMS, SM and Other Retail Stores	営業収益 Revenues	4,133,688	73.2%	107.7%	4,215,182	71.3%	102.0%
	営業利益 Operating Income	69,341	44.4%	92.2%	55,300	44.3%	79.8%
専門店事業 Specialty Stores	営業収益 Revenues	639,881	11.3%	105.0%	596,790	10.1%	93.3%
	営業利益 Operating Income	▲556	▲0.4%	—	▲18,049	▲14.5%	—
ディベロッパー事業 SC Development	営業収益 Revenues	141,940	2.5%	111.8%	158,168	2.7%	111.4%
	営業利益 Operating Income	35,832	22.9%	93.0%	39,532	31.7%	110.3%
サービス事業 Services	営業収益 Revenues	735,504	13.0%	111.0%	939,432	15.9%	127.7%
	営業利益 Operating Income	51,740	33.1%	84.0%	47,983	38.5%	92.7%
セグメント合計 ※ Segment Total	営業収益 Revenues	5,651,014	100.0%	107.9%	5,909,574	100.0%	104.6%
	営業利益 Operating Income	156,357	100.0%	81.6%	124,767	100.0%	79.8%

※セグメント間消去前の数値です。

Segment total is before consolidated elimination between segments.

(2) 所在地別セグメント情報 (Geographical Segment Information)

百万円 (Millions of Yen)

		2008/2			2009/2		
		金額 Amount	構成比 Share	前期比 YoY	金額 Amount	構成比 Share	前期比 YoY
日本 Japan	営業収益 Revenues	4,592,654	88.8%	106.8%	4,727,850	90.3%	102.9%
	営業利益 Operating Income	138,077	88.5%	84.3%	117,727	95.7%	85.3%
北米 North America	営業収益 Revenues	266,203	5.1%	102.4%	200,193	3.8%	75.2%
	営業利益 Operating Income	▲2,108	▲1.4%	—	▲15,118	▲12.3%	—
アジア等 Asia and Others	営業収益 Revenues	314,974	6.1%	116.6%	307,727	5.9%	97.7%
	営業利益 Operating Income	20,146	12.9%	123.7%	20,375	16.6%	101.1%
セグメント合計 ※ Segment Total	営業収益 Revenues	5,173,832	100.0%	107.1%	5,235,771	100.0%	101.2%
	営業利益 Operating Income	156,114	100.0%	82.4%	122,984	100.0%	78.8%

※セグメント間消去前の数値です。

Segment total is before consolidated elimination between segments.

連結 (CONSOLIDATED)

3. 業種別主要企業明細(Breakdown by Operating Segment)

百万円 (Millions of Yen)

	営業収益		営業利益		経常利益		当期純利益 又は当期純損失		総資産 Total Assets	持分比率 % of Share -holding
	Revenues		Operating Income		Ordinary Income		Net Income (Loss)			
	2009/2	前期比YoY(%)	2009/2	増減 Change	2009/2	増減 Change	2009/2	増減 Change		
イオンリテール(株) (AEON Retail, Co. Ltd.)(※1)	981,310	-	20,074	-	18,773	-	7,729	-	998,954	100.00
イオン北海道(株) (AEON Hokkaido Corporation)(※2)	156,850	106.3	1,148	▲ 715	890	▲ 464	▲ 2,040	▲ 5,608	101,422	53.00
(株)サンデー (SUNDAY CO., LTD.)	40,522	103.4	▲ 927	▲ 627	▲ 953	▲ 677	▲ 966	▲ 97	26,395	53.84
イオン九州(株)(AEON KYUSHU CO., LTD.)	268,961	111.9	471	▲ 503	379	▲ 500	4	▲ 487	120,764	70.05
その他の会社 (Others) (*1)(*2)(※1)	2,014,219	65.7	11,652	▲ 13,743	26,271	▲ 21,552	4,331	1,215	436,430	-
GMSグループ (General Merchandise Stores)	3,461,862	99.1	32,418	▲ 15,588	45,360	▲ 23,193	9,058	▲ 4,977	1,683,965	-
マックスバリュ東北(株) (Maxvalu Tohoku Co., Ltd.)	92,664	105.8	23	▲ 130	21	▲ 211	▲ 1,967	▲ 1,494	29,335	68.40
マックスバリュ東海(株) (Maxvalu Tokai Co., Ltd.)(※3)	123,354	111.3	5,007	59	5,071	▲ 18	2,295	▲ 232	51,584	68.85
マックスバリュ西日本(株) (Maxvalu Nishinippon Co., Ltd.)	216,286	110.4	8,384	714	8,633	682	4,285	420	69,106	61.89
マックスバリュ中部(株) (Maxvalu Chubu Co., Ltd.)(※4)	115,195	134.9	2,007	631	2,113	699	595	373	42,427	58.60
マックスバリュ北海道(株) (Maxvalu Hokkaido Co., Ltd.)(※4)	77,427	149.4	168	▲ 298	213	▲ 296	264	95	28,334	56.41
その他の会社 (Others)	185,207	110.3	3,978	1,264	3,820	1,135	2,491	1,400	49,740	-
SMグループ (Supermarkets)	810,133	115.8	19,567	2,240	19,871	1,991	7,963	562	270,526	-
百貨店 グループ (Department stores)	4,155	51.7	▲ 47	28	▲ 127	36	▲ 130	34	3,315	-
ミニストップ(株) (MINISTOP CO., LTD.)	65,054	106.6	6,364	▲ 1,188	7,152	▲ 1,193	2,808	▲ 594	99,379	51.80
その他の会社 (Others)	50,445	85.8	1,187	102	1,337	62	811	341	14,487	-
コンビニエンスグループ (Convenience stores)	115,499	96.4	7,551	▲ 1,086	8,489	▲ 1,131	3,619	▲ 253	113,866	-
総合小売 計 (Retail stores)	4,391,649	101.6	59,489	▲ 14,406	73,593	▲ 22,297	20,510	▲ 4,634	2,071,672	-
(株)コックス (COX CO., LTD.)	20,836	99.3	▲ 768	▲ 1,352	▲ 639	▲ 1,381	▲ 1,197	▲ 1,200	14,123	67.32
(株)ブルーグラス (BLUE GRASS Co., Ltd.)	25,569	86.3	▲ 243	▲ 868	▲ 131	▲ 867	▲ 582	▲ 795	14,229	70.05
その他の会社 (Others) (*3)	51,467	93.0	▲ 12,515	▲ 15,001	▲ 14,357	▲ 13,146	▲ 52,483	▲ 31,070	206,259	-
専門店 計 (Specialty stores)	561,072	92.9	▲ 13,526	▲ 17,221	▲ 15,127	▲ 15,394	▲ 54,262	▲ 33,065	234,611	-
イオンモール(株) (AEON Mall Co., Ltd.)(※5)	131,107	135.0	37,512	6,324	36,445	6,156	20,612	3,339	463,874	56.85
その他の会社 (Others)	9,159	26.3	2,257	▲ 6,287	1,927	▲ 6,458	506	▲ 3,642	37,276	-
ディベロッパー 計 (SC Development)	140,266	106.3	39,769	37	38,372	▲ 302	21,118	▲ 303	501,150	-
イオンクレジットサービス(株) (AEON CREDIT SERVICE CO., LTD.)	117,216	96.5	14,080	▲ 5,605	16,289	▲ 5,986	12,192	▲ 1,914	660,946	48.48
その他の会社 (Others)	61,562	96.4	12,912	1,980	12,913	2,463	9,735	2,024	210,112	-
金融 グループ (Financial services)	178,778	96.4	26,992	▲ 3,625	29,202	▲ 3,523	21,927	110	871,058	-
外食 グループ (Food services)	27,536	93.4	▲ 486	▲ 390	▲ 570	▲ 420	▲ 1,210	▲ 426	5,978	-
イオンデライト(株) (AEON DELIGHT CO., LTD.)	138,766	104.0	9,514	1,373	9,430	1,385	4,808	403	45,680	60.05
(株)イオンファンタジー (AEON Fantasy Co., Ltd.)	48,069	97.1	3,625	▲ 857	3,709	▲ 851	1,935	▲ 517	20,854	65.35
(株)ツヴァイ (ZWEI CO., LTD.)	4,469	99.9	621	15	659	55	321	7	3,714	67.72
チェルト(株) (CERTO Corporation)	70,745	106.1	3,603	26	3,715	45	2,171	12	29,144	71.27
その他の会社 (Others)	600,038	184.9	4,415	1,192	3,868	1,102	1,843	297	142,713	-
その他サービスグループ (Other services)	862,087	149.0	21,778	1,749	21,381	1,736	11,078	202	242,105	-
サービス 計 (Services)	1,068,401	134.6	48,284	▲ 2,267	50,013	▲ 2,207	31,795	▲ 114	1,119,141	-
その他 (Others)	22,915	-	17,460	17,436	17,123	17,101	13,727	13,707	940,535	-
連結会社 単純合算 (Total)	6,184,303	105.7	151,476	▲ 16,420	163,974	▲ 23,099	32,888	▲ 24,409	4,867,109	-

(※1) [イオンストアーズ香港連結業績] 営業収益: 71,615百万円、当期純利益: 4,082百万円 (会計期間: 2008/1/1~2008/12/31)

Revenues and net income of consolidated Aeon Stores (Hong Kong) Co., Ltd. are ¥71,615 million and ¥4,082 million respectively.

(※2) [イオンマレーシア連結業績] 営業収益: 107,008百万円、当期純利益: 3,759百万円 (会計期間: 2008/1/1~2008/12/31)

Revenues and net income of consolidated Aeon Co.(M) Bhd. are ¥107,008 million and ¥3,759 million respectively.

(※3) [タルボット(米国)連結業績] 営業収益: 152,507百万円、当期純利益: ▲57,187百万円 (会計期間: 2008/2/3~2009/1/31)

Revenues and net income of consolidated The Talbots, Inc. are ¥152,507 million and ¥▲57,187 million respectively.

為替換算レート (Exchange rates)	通貨 Currency	2008/2 期中平均 (Average in FY2007)	2009/2 期中平均 (Average in FY2008)
イオンストアーズ香港 (AEON Stores (Hong Kong) Co., Ltd.)	1香港ドル (HKD)	15.11円 (JPY)	13.32円 (JPY)
イオンマレーシア (AEON Co.(M) Bhd.)	1マレーシアリンギット (MYR)	34.30円 (JPY)	31.17円 (JPY)
タルボット (The Talbots, Inc.)	1アメリカドル (USD)	116.71円 (JPY)	102.00円 (JPY)

連結 (CONSOLIDATED)

ご参考 (Reference)

純粋持株会社移行後の11事業別主要企業明細

(Breakdown by 11 Operating Segments After the Transition to a Pure Holding Company)

百万円 (Millions of Yen)

	営業収益		営業利益		経常利益		当期純利益 又は当期純損失		総資産 Total Assets	持分比率 % of Share holding
	Revenues		Operating Income		Ordinary Income		Net Income (Loss)			
	2009/2	前期比YoY(%)	2009/2	増減 Change	2009/2	増減 Change	2009/2	増減 Change		
イオンリテール(株) (AEON Retail Co., Ltd.) (※1)	981,310	-	20,074	-	18,773	-	7,729	-	998,954	100.00
イオン北海道(株) (AEON Hokkaido Corporation) (※2)	156,850	106.3	1,148	▲ 715	890	▲ 464	▲ 2,040	▲ 5,608	101,422	53.00
(株)サンデー (SUNDAY CO., LTD.)	40,522	103.4	▲ 927	▲ 627	▲ 953	▲ 677	▲ 966	▲ 97	26,395	53.84
イオン九州(株) (AEON KYUSHU CO., LTD.)	268,961	111.9	471	▲ 503	379	▲ 500	4	▲ 487	120,764	70.05
その他の会社 (Others) (※1)	1,809,550	63.1	986	▲ 14,383	13,631	▲ 21,885	▲ 5,360	▲ 861	328,213	-
GMS事業 (General Merchandising Store Business)	3,257,193	98.8	21,752	▲ 16,228	32,720	▲ 23,526	▲ 633	▲ 7,053	1,575,748	-
マックスバリュ東北(株) (Maxvalu Tohoku Co., Ltd.)	92,664	105.8	23	▲ 130	21	▲ 211	▲ 1,967	▲ 1,494	29,335	68.40
マックスバリュ東海(株) (Maxvalu Tokai Co., Ltd.) (※3)	123,354	111.3	5,007	59	5,071	▲ 18	2,295	▲ 232	51,584	68.85
マックスバリュ西日本(株) (Maxvalu Nishinohon Co., Ltd.)	216,286	110.4	8,384	714	8,633	682	4,285	420	69,106	61.89
マックスバリュ中部(株) (Maxvalu Chubu Co., Ltd.) (※4)	115,195	134.9	2,007	631	2,113	699	595	373	42,427	58.60
マックスバリュ北海道(株) (Maxvalu Hokkaido Co., Ltd.) (※4)	77,427	149.4	168	▲ 298	213	▲ 296	264	95	28,334	56.41
その他の会社 (Others)	180,557	110.8	3,872	1,225	3,727	1,122	2,515	1,449	47,112	-
SM事業 (Supermarket Business)	805,483	116.0	19,461	2,201	19,778	1,978	7,987	611	267,898	-
ミニストップ(株) (MINISTOP CO., LTD.)	65,054	106.6	6,364	▲ 1,188	7,152	▲ 1,193	2,808	▲ 594	99,379	51.80
その他の会社 (Others)	110,990	89.7	2,164	476	2,430	410	714	1,407	31,314	-
戦略的小型店事業 (Strategic Small Store Business)	176,044	95.3	8,528	▲ 712	9,582	▲ 783	3,522	813	130,693	-
ドラッグ事業 (Drugstore Business)	24,740	107.2	330	175	317	166	156	319	6,897	-
(株)コックス (COX CO., LTD.)	20,836	99.3	▲ 768	▲ 1,352	▲ 639	▲ 1,381	▲ 1,197	▲ 1,200	14,123	67.32
(株)ブルーグラス (BLUE GRASS Co., Ltd.)	25,569	86.3	▲ 243	▲ 868	▲ 131	▲ 867	▲ 582	▲ 795	14,229	70.05
その他の会社 (Others) (*3)	436,821	91.9	▲ 13,652	▲ 15,553	▲ 15,634	▲ 13,713	▲ 52,392	▲ 32,506	188,231	-
専門店事業 (Specialty Store Business)	483,226	91.9	▲ 14,663	▲ 17,773	▲ 16,404	▲ 15,961	▲ 54,171	▲ 34,501	216,583	-
イオンクレジットサービス(株) (AEON CREDIT SERVICE CO., LTD.)	117,216	96.5	14,080	▲ 5,605	16,289	▲ 5,986	12,192	▲ 1,914	660,946	48.48
その他の会社 (Others)	62,657	97.6	13,142	2,197	13,136	2,673	9,900	2,198	211,302	-
総合金融事業 (Financial Service Business)	179,873	96.8	27,222	▲ 3,408	29,425	▲ 3,313	22,092	284	872,248	-
イオンモール(株) (AEON Mall Co., Ltd.) (※5)	131,107	135.0	37,512	6,324	36,445	6,156	20,612	3,339	463,874	56.85
その他の会社 (Others)	9,168	26.3	2,263	▲ 6,292	1,935	▲ 6,317	511	▲ 3,542	37,275	-
デベロップメント事業 (SC Development Business)	140,275	106.3	39,775	32	38,380	▲ 161	21,123	▲ 203	501,149	-
イオンデライト(株) (AEON DELIGHT CO., LTD.)	138,766	104.0	9,514	1,373	9,430	1,385	4,808	403	45,680	60.05
(株)イオンファンタジー (AEON Fantasy Co., Ltd.)	48,069	97.1	3,625	▲ 857	3,709	▲ 851	1,935	▲ 517	20,854	65.35
(株)ツヴァイ (ZWEI CO., LTD.)	4,469	99.9	62	15	659	55	321	7	3,714	67.72
チェルト(株) (CERTO Corporation)	70,745	106.1	3,603	26	3,715	45	2,171	12	29,144	71.27
その他の会社 (Others)	38,758	102.8	679	▲ 402	578	▲ 407	▲ 793	▲ 521	15,965	-
サービス事業 (Service Business)	300,807	103.1	18,042	155	18,091	227	8,442	▲ 616	115,357	-
ノンストア事業 (Nonstore Business)	1,285	128.6	292	6	281	10	220	▲ 50	634	-
海外事業 (*2) (International Business & Development)	114,205	103.7	5,621	626	5,776	372	4,631	2,123	60,028	-
中国事業 (Chinese Operations) (*1)	98,483	102.9	5,677	70	7,180	▲ 152	5,205	▲ 227	62,148	-
その他の事業 (Other Business)	602,689	194.2	19,439	18,436	18,848	18,044	14,314	14,091	1,057,726	-
連結会社 単純合算 (Total)	6,184,303	105.7	151,476	▲ 16,420	163,974	▲ 23,099	32,888	▲ 24,409	4,867,109	-

(*1) (*2) (*3) 前ページをご参照ください。Please refer to the preceding page.

(※1) イオン(株)は2008年8月21日付で純粋持株会社に移行し、小売等の事業部門はイオンリテール株式会社が承継いたしました。

イオン(株)の上期実績は「GMS」の「その他の会社」に含まれます。

On August 21, 2008 Aeon Co., Ltd. became a pure holding company and demerged its retail and other business operations, which were transferred to Aeon Retail Co., Ltd. Sales result of Aeon Co., Ltd. in the first half is included in "Others" of GMS.

(※2) イオン北海道(株)は2007年8月21日付で、イオン(株)の北海道の総合小売業を承継し、同日付で(株)ポスフルから社名変更いたしました。

On August 21, 2007 Postful Corporation succeeded Aeon's GMS business in Hokkaido, and changed its company name to "Aeon Hokkaido Corporation."

(※3) マックスバリュ東海(株)は、2007年9月1日付で、ジョイフル東海(株)の事業を譲り受けました。また、同社は2008年8月1日付で(株)シーズンセレクトを100%子会社とし、同年11月1日付でその事業を譲り受けました。

On September 1, 2007 Maxvalu Tokai Co., Ltd. received business operations from Joyful Tokai Co., Ltd. The company merged with Season Select Co., Ltd. and succeeded all business of Season Select on November 1, 2008.

(※4) マックスバリュ中部(株)及びマックスバリュ北海道(株)は前期において決算期の変更をしており、前期会計期間は2007年4月1日から2008年1月31日までの10ヶ月決算となっております。

また、マックスバリュ中部(株)は2007年10月1日付でマックスバリュ名古屋(株)を合併し、マックスバリュ北海道は2008年4月1日付で(株)ジョイを合併しております。

Maxvalu Chubu Co., Ltd. and Maxvalu Hokkaido Co., Ltd. changed its accounting term in the last fiscal year. The last fiscal year was irregular term of 10 months from April 1, 2007 to January 31, 2008. Maxvalu Chubu merged with Maxvalu Nagoya Co., Ltd. on October 1, 2007, and Maxvalu Hokkaido merged with Joy Co., Ltd. on April 1, 2008.

(※5) イオンモール(株)は2007年8月21日付で、(株)ダイヤモンドシティと合併いたしました。

Aeon Mall Co., Ltd. merged with Diamond City Co., Ltd. on August 21, 2007.

連結 (CONSOLIDATED)

4. セグメント別設備投資額 (Capital Expenditures by Operating Segment)

億円 (Hundred Millions of Yen)

	2008/2	2009/2	2010/2 予想 (Forecast)
総合小売事業 GMS, SM and other retail stores	1,914	2,416	1,750
専門店事業 Specialty stores	202	167	90
ディベロッパ事業 SC Development	515	794	830
サービス事業 Services	331	293	230
設備投資額計 Total Capital Expenditure	2,962	3,671	2,900
減価償却費 Depreciation and Amortization	1,344	1,403	1,500

* 支払いベース Payment basis

5. 有利子負債の状況 (Interest-bearing Debt)

百万円 (Millions of Yen)

	2008/2		2009/2	
	金額 Amount	前期比 YoY	金額 Amount	前期比 YoY
長期借入金 (1年以内返済予定分を含む) Long-term Debt	704,306	99.5%	713,070	101.2%
短期借入金 Short-term Debt	106,363	107.5%	181,253	170.4%
コマーシャル・ペーパー Commercial Paper	3,000	50.0%	81,000	2700.0%
借入金 計 Subtotal	813,669	100.1%	975,323	119.9%
社債 (1年以内償還予定分を含む) Corporate Bonds	227,596	99.6%	219,289	96.3%
社債 計 Subtotal	227,596	99.6%	219,289	96.3%
合計 Total	1,041,266	100.0%	1,194,612	114.7%

<金融子会社及びその他セグメント別有利子負債>

(Dept Position of Financial Services Subsidiaries and Other Subsidiaries)

百万円 (Millions of Yen)

	2008/2		2009/2		
	金額 Amount	前期比 YoY	金額 Amount	前期比 YoY	構成比 Share
総合小売事業 GMS, SM and other retail stores	318,579	104.2%	452,494	142.0%	37.9%
専門店事業 Specialty stores	51,550	73.5%	54,993	106.7%	4.6%
ディベロッパ事業 SC Development	102,536	91.7%	136,438	133.1%	11.4%
サービス事業 Services	10,132	157.1%	15,156	149.6%	1.3%
金融子会社を除く連結 計 Subtotal (excluding Financial services subsidiaries)	482,798	97.7%	659,081	136.5%	55.2%
金融子会社 計 Financial services subsidiaries	558,468	102.0%	535,531	95.9%	44.8%
有利子負債 計 Total	1,041,266	100.0%	1,194,612	114.7%	100.0%

連結 (CONSOLIDATED)

6. 金融収支の状況 (Financial Position)

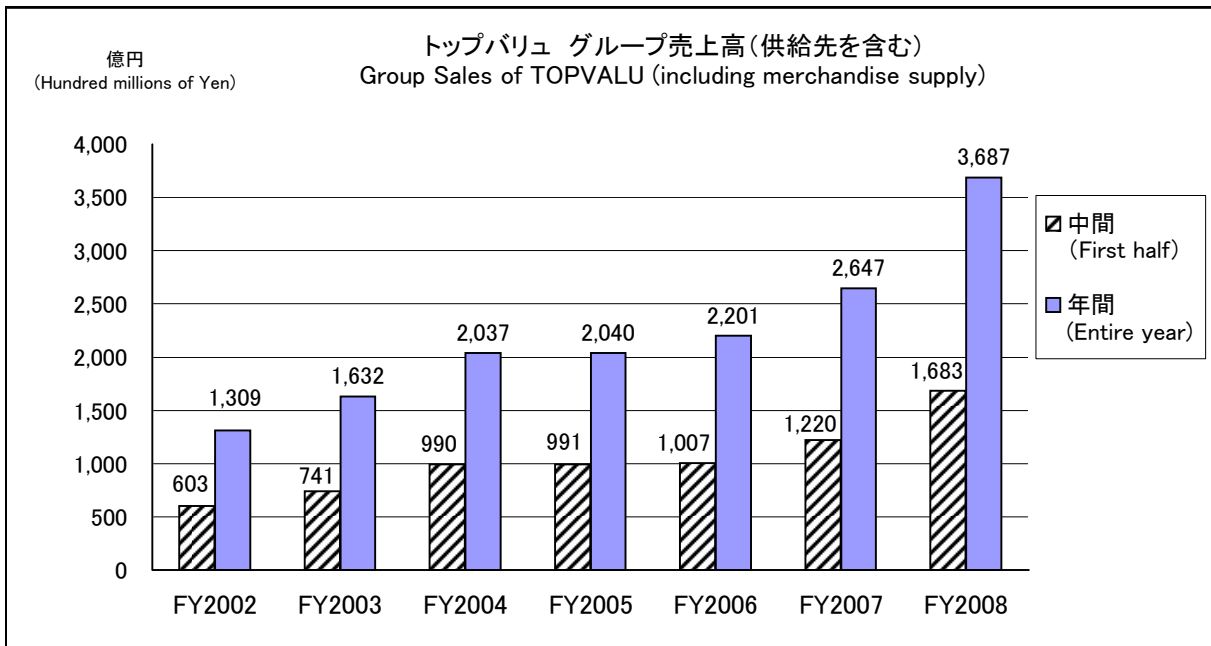
百万円 (Millions of Yen)

	2008/2		2009/2	
	金額 Amount	前期比 YoY	金額 Amount	前期比 YoY
受取利息 Interest Income	4,110	108.3%	3,293	80.1%
受取配当金 Dividend Income	1,351	112.4%	1,319	97.6%
小計 (A) Financial Income	5,461	109.3%	4,612	84.5%
支払利息 Interest Expense	10,274	120.0%	9,287	90.4%
社債利息 Interest on Bonds	2,500	111.8%	2,464	98.6%
コマーシャルペーパー支払利息 Interest Expense on Commercial Paper	39	69.6%	326	834.0%
小計 (B) Financial Charges	12,813	118.0%	12,077	94.3%
金融収支 (A) - (B) Net Financial Charges	▲ 7,351	—	▲ 7,465	—

7. 主要連結経営指標 (Major Financial Indicators)

	2008/2	2009/2
総資産経常利益率 Ordinary Income to Total Assets Ratio	4.7%	3.4%
総資産当期純利益率 Net Income to Total Assets Ratio	1.2%	▲0.1%
自己資本当期純利益率 Return on Equity (ROE)	4.9%	▲0.3%
営業収益経常利益率 Ordinary Income to Revenues	3.2%	2.4%
インタレスト・カバレッジ・レシオ (倍) Interest Coverage Ratio (times)	12.60	10.68
1株当り純資産 (円) Net Assets per Share (Yen)	1,136.73	1,073.13
自己資本比率 Shareholder's Equity Ratio	24.2%	21.9%
総資産有利子負債比率 Debt to Total Assets Ratio	29.0%	31.9%

8. トップバリュ売上実績 (Sales Results of TOPVALU)



億円 (Hundred Millions of Yen)

	2008/2		2009/2	
	売上 Sales	前期比 YoY	売上 Sales	前期比 YoY
イオン(株) Aeon Co., Ltd.	1,489	112.5%	(※)1,842	123.7%
GMS各社(イオン(株)を除く) GMS Companies (Excl. Aeon Co., Ltd.)	430	150.6%	858	199.5%
SM各社 Supermarket Companies	602	131.7%	813	135.1%
その他 Others	125	147.0%	174	138.9%
トップバリュ グループ計 TOPVALU Sales by Aeon Group	2,647	120.3%	3,687	139.3%
トップバリュ イオン(株)売上構成比 TOPVALU Sales among Aeon Co., Ltd. Sales		8.6%		10.8%

(※)下期のイオンリテール(株)売上を合算した数値です。

The sales is a total of Aeon Co., Ltd. in the first half and Aeon Retail Co., Ltd in the second half.

イオン株式会社 (NON-CONSOLIDATED)

イオン株式会社は2008年8月21日付で純粋持株会社に移行し、小売等の事業部門はイオンリテール株式会社が承継いたしました。
On August 21, 2008 Aeon Co., Ltd. became a pure holding company and demerged its retail and other business operations, which were transferred to Aeon Retail Co., Ltd.

1. 決算概要 (Financial Highlights)

百万円 (Millions of Yen)

年間 Entire Year	2008/2		2009/2	
	金額 Amount	前期比 YoY	金額 Amount	前期比 YoY
営業収益 Revenues	2,068,712	105.5%	1,053,663	50.9%
営業利益 Operating Income	31,718	94.5%	22,570	71.2%
経常利益 Ordinary Income	49,534	112.5%	33,534	67.7%
当期純利益 Net Income	2,821	11.5%	16,615	588.9%
1株当り当期純利益 (※1) EPS	円(Yen) 3.58	10.9%	円(Yen) 21.71	606.4%
潜在株式調整後1株当り当期純利益 (※2) Diluted EPS	円(Yen) 3.58	—	円(Yen) 21.71	606.4%

〈金額〉百万円未満切り捨て (Figures are rounded down in millions of yen.)

(※1) 期中平均株式数(自己株を除く)にて算出

Based on weighted average of shares except treasury shares.

(※2) 期中平均株式数(自己株を除く) + 期中平均潜在株式数にて算出

Based on weighted average of outstanding shares except treasury shares plus potential common shares.

〈経費・従業員に関する項目〉 (Description of Expenses and Employees)

2. 経費明細 (Selling, General and Administrative Expenses)

百万円 (Millions of Yen)

	2008/2				2009/2			
	金額 Amount	前期比 YoY	既存比 Per Comp. Stores	营收比 % of Revenue	金額 Amount	前期比 YoY	营收比 % of Revenue	既存比(※) Per Comp. Stores
人件費 Personnel Costs	259,598	102.2%	99.6%	12.5%	134,248	51.7%	12.7%	99.2%
販促費 Advertising Costs	36,793	107.1%	100.5%	1.8%	21,478	58.4%	2.0%	88.4%
販売費 Selling Costs	32,423	107.2%	100.2%	1.6%	14,580	45.0%	1.4%	97.4%
設備費 Facilities Costs	231,946	104.9%	96.7%	11.2%	120,958	52.1%	11.5%	100.3%
一般費 General Expenditure	37,184	111.2%	96.5%	1.8%	20,957	56.4%	2.0%	99.0%
合計 Total	597,946	104.3%	98.0%	28.9%	312,224	52.2%	29.6%	98.3%

(※) 既存比はイオン(株)上期実績とイオンリテール(株)下期の合算で算出したご参考数値です。

The Expense Per Comp. Stores is calculated with the sum of Aeon Co., Ltd. in the first half and Aeon Retail Co., Ltd. in the second half.

3. 従業員数 (Number of Employees)

	2008/2			2009/2		
	人数 Number	構成比 Share	増減 Change	人数 Number	構成比 Share	増減 Change
社員 Full-time Employees	14,031	18.3%	73	380	84.4%	▲ 13,651
コミュニティ社員 Part-timers	62,593	81.7%	233	70	15.6%	▲ 62,523
合計 Total	76,624	100.0%	306	450	100.0%	▲ 76,174

※ 従業員数は期末ベース、コミュニティ社員(有期契約)は月間160H換算。社員は、出向者を除き、受入出向者を含む勤務者です。

The number of full-timers are calculated at the term-end and include seconded staff but exclude those loaned to other companies.

The number of part-timers are calculated by dividing the total working hours by 160 hours.

〈金融収支・特別損益に関する項目〉(Financial Position and Extraordinary Profit and Loss)

4. 金融収支の状況 (Financial Position)

	2008/2		2009/2	
	金額 Amount	前期比 YoY	金額 Amount	前期比 YoY
受取利息 Interest Income	1,241	136.0%	3,111	250.7%
受取配当金 Dividend Income	19,734	156.4%	26,218	132.9%
小計 (A) Financial Income	20,975	155.0%	29,329	139.8%
支払利息 Interest Expenses	2,318	128.7%	2,771	119.5%
社債利息 Interest paid on Bonds	2,473	110.6%	2,365	95.6%
コマーシャルペーパー支払利息 Interest Expense on Commercial Paper	12	38.6%	276	2276.2%
小計 (B) Financial Expense	4,804	118.1%	5,412	112.7%
金融収支 (A) - (B) Net Financial Income	16,171	170.9%	23,916	147.9%

5. 特別利益・特別損失 (Extraordinary Profit and Loss)

	2008/2		2009/2	
	金額 Amount	前期比 YoY	金額 Amount	前期比 YoY
投資有価証券売却益 Gain on Sale of Investment Securities	2,350	38.4%	10,738	456.9%
差入保証金償還益 Gain on Maturity of Guarantee Money Paid	—	—	2,084	—
貸倒引当金戻入益 Gain on Reversal of Allowance for Doubtful Accounts	2,494	282.2%	844	33.8%
解約補償金受入益(※) Gain on Cancellation Compensation	3,407	—	777	22.8%
その他特別利益 Other Extraordinary Profits	10,209	509.7%	753	7.4%
特別利益合計 Total Extraordinary Profit	18,462	61.8%	15,199	82.3%
投資等損失引当金繰入額 Loss Provision for Investment	—	—	12,911	—
関係会社株式評価損 Loss on Revaluation of Affiliated Company's Securities	35,897	—	9,891	27.6%
減損損失 Impairment Loss	7,420	35.5%	9,078	122.3%
持株会社移行費用 Expense for Shift to a Pure Holding Company	—	—	4,522	—
閉店損失引当金繰入額 Loss Reserve Provision From Store Closure	1,941	316.6%	1,209	62.3%
その他特別損失 Other Extraordinary Losses	2,869	26.8%	3,483	121.4%
特別損失合計 Total Extraordinary Loss	48,129	149.3%	41,096	85.4%

(※) 自家発電解約補償金 Cancellation Compensation for Private Power Generators

〈設備投資・借入金に関する項目〉(Capital Expenditures and Debt Position)

6. 設備投資額実績 (Capital Expenditures)

億円 (Hundred millions of Yen)

	2008/2	2009/2
新店投資 (先行投資分含む) For New Stores and Future Development	892	522
既存店投資 For Renovation	214	179
IT投資 For IT	65	38
設備投資額計 Total Capital Expenditure	1,171	739
減価償却費 Depreciation and Amortization	456	237

※支払いベース Payment basis

7. 有利子負債の状況 (Interest-bearing Debt)

百万円 (Millions of Yen)

	2008/2		2009/2	
	金額 Amount	前期比 YoY	金額 Amount	前期比 YoY
長期借入金(1年以内返済予定分を含む) Long-term Loans	86,235	98.3%	106,563	123.6%
コマーシャルペーパー Commercial Paper	—	—	71,000	—
短期借入金 Short-term Loans	400	—	25,000	6250.0%
借入金 計 Subtotal	86,635	98.7%	202,563	233.8%
社債(1年以内償還予定分を含む) Corporate Bonds	91,000	82.0%	86,000	94.5%
社債 計 Subtotal	91,000	82.0%	86,000	94.5%
合計 Total	177,635	89.4%	288,563	162.4%

〈社債の明細〉 Unsecured Bonds

百万円 (Millions of Yen)

	利率 Coupon Rate	償還日 Maturity Date	2008/2 Balance	2009/2 Balance
第8回無担保社債 # 8 Straight Bond, due 2008	2.500%	2008/10/28	5,000	—
第10回無担保社債 #10 Straight Bond, due 2009	2.590%	2009/7/13	10,000	10,000
第12回無担保社債 #12 Straight Bond, due 2010	2.440%	2010/11/29	10,000	10,000
第13回無担保社債 #13 Straight Bond, due 2025	2.590%	2025/6/20	15,000	15,000
第14回無担保社債 #14 Straight Bond, due 2015	1.600%	2015/6/22	20,000	20,000
第1回(劣後特約付)無担保社債 # 1 Subordinated Bond, due 2056	(※1) 3.250%	2056/9/29	4,500	4,500
第2回(劣後特約付)無担保社債 # 2 Subordinated Bond, due 2056	(※2)	2056/9/29	26,500	26,500
合計 Total			91,000	86,000

(※1) 2016年9月29日まで3.25%、2016年9月29日の翌日以降は、6ヶ月ユーロ円ライボ + 2.40%。

Interest rate : 3.25% per annum from the day after the payment date to September 29, 2016; and 6-Month Euro Yen Libor plus 2.40% after September 29, 2016.

(※2) 2016年9月29日まで6ヶ月ユーロ円ライボ + 1.40%、2016年9月29日の翌日以降は6ヶ月ユーロ円ライボ + 2.40%。

Interest rate : 6-Month Euro Yen Libor plus 1.40% from the day after the payment date to September 29, 2016; and 6-Month Euro Yen Libor plus 2.40% after September 29, 2016.

イオン株式会社 + イオンリテール株式会社
AEON CO., LTD. + AEON Retail Co., Ltd.

イオン株式会社は2008年8月21日付で純粋持株会社に移行し、小売等の事業部門はイオンリテール株式会社が承継しました。<売上に関する項目>
<荒利益率・在庫に関する項目>・<店舗の状況>については、イオン株式会社の上期実績とイオンリテール(株)の下期実績を合算しています。
On August 21, 2008 Aeon Co., Ltd. became a pure holding company and demerged its retail and other business operations, which were transferred to Aeon
Retail Co., Ltd. The sales result in the following sections; Sales, Gross Margin and Inventory, and Store Operation is the sum of Aeon Co., Ltd. in the first
half and Aeon Retail Co., Ltd. in the second half.

<売上に関する項目> * イオン(株)上期実績+イオンリテール(株)下期実績
(Sales) * Aeon Co., Ltd. of the First Half Plus Aeon Retail Co., Ltd. of the Second Half

8. 売上高の状況 (Sales Breakdown)

(1) 業態別売上高構成比 (Sales by Store Type)

百万円 (Millions of Yen)

	2008/2				2009/2			
	売上高 Sales	構成比 Share	前期比 YoY	店舗数 Number of Stores	売上高 Sales	構成比 Share	前期比 YoY(※1)	店舗数 Number of Stores
GMS General Merchandise Stores	1,523,470	84.2%	101.3%	252	1,470,404	83.7%	96.5%	249
SM Supermarkets	184,410	10.2%	111.1%	90	184,746	10.5%	100.2%	80
その他(※2) Others	102,057	5.6%	98.8%	60	100,578	5.7%	98.6%	86
合計 Total	1,809,939	100.0%	102.0%	402	1,755,729	100.0%	97.0%	415

(※1) 2007年8月21日付でイオン北海道(株)に11店舗(GMS8, SuC3) 2008年7月21日付で(株)光洋にマックスバリュ15店舗を移管しております。また、2008年8月度には
GMS直営靴売場の(株)ニューステップへの移管を完了しております。移管店舗及び売場を除いた売上高の前期比は、GMS99.9%、SM107.7%、その他105.4%、
合計で101.0%程度となります。

Aeon Co., Ltd. handed over 11 (8 GMSs and 3 SuCs) operations to Aeon Hokkaido Corporation on August 21, 2007, and 15 Maxvalu stores to Kohyo Co., Ltd.
on July 21, 2008. Also, the Company completed the transfer of its shoe department in GMS to Nustep Co., Ltd. in August, 2008. Approximate YoY figure excluding
the influence of these transfers is as follows: GMS 99.9%, SM 107.7%, Others 105.4%, and Total 101.0%.

(※2) 「その他」には、「スーパーセンター」、「メガマート」、「アコレ」、「フォーラス」及び「まいばすけっと」、「カラダラボ」、「IFQ」等の小型店舗を含みます。
Others include SUPERCENTER, MEGAMART, A・Colle, FORUS, and small stores such as My Basket, KARADA LABO, and IFQ.

(2) GMS4カンパニー別売上高構成比 (Sales by Regional Companies)

	2008/2		2009/2	
	構成比 Share	売上高前期比 YoY Sales	構成比 Share	売上高前期比 YoY Sales
東北カンパニー Tohoku Regional Company	12.5%	(※) 88.1%	10.2%	(※) 79.3%
関東カンパニー Kanto Regional Company	30.8%	102.8%	32.4%	101.6%
中部カンパニー Chubu Regional Company	26.1%	101.9%	26.6%	98.6%
西日本カンパニー Nishi Nihon Regional Company	30.7%	105.0%	30.9%	97.2%
GMS4カンパニー合計 Total	100.0%	101.3%	100.0%	96.5%

(※) 北海道の8店舗を、2007年8月21日付でイオン北海道(株)に移管いたしました。移管した8店舗を除く前期比は、2008年2月期で100.6%、2009年2月期で94.5%です。

8 Store operations are transferred to AEON Hokkaido Corporation on August 21, 2007. YOY figure excluding the 8 store sales is 100.6% in FY2007 and 94.5% in FY2008.

(3) 部門別売上高構成比 (Sales by Product Category)

百万円 (Millions of Yen)

	2008/2				2009/2			
	売上高 Sales	構成比 Share	前期比 YoY	既存比 Per Comp. Stores	売上高 Sales	構成比 Share	前期比 YoY(※)	既存比 Per Comp. Stores
衣料 Clothing	367,763	19.1%	100.4%	98.7%	334,299	18.0%	90.9%	94.1%
食品 Food	1,010,082	52.4%	102.5%	100.1%	1,008,099	54.2%	99.8%	100.0%
住居余暇 Home, Digital, Sports and H&BC	389,107	20.2%	100.8%	99.7%	369,795	19.9%	95.0%	95.3%
その他 Others	42,986	2.4%	119.3%	—	43,534	2.3%	101.3%	—
直営合計 Directly Operated Total	1,809,939	93.9%	102.0%	99.6%	1,755,729	94.4%	97.0%	97.7%
商品供給 Merchandise Supply	117,281	6.1%	188.2%	—	104,425	5.6%	89.0%	—
合計 Total	1,927,220	100.0%	105.0%	—	1,860,154	100.0%	96.5%	—

(※) 2007年8月21日付でイオン北海道(株)に11店舗(GMS8, SuC3)、2008年7月21日付で(株)光洋にマックスバリュ15店舗を移管しております。また、2008年8月度には
GMS直営靴売場の(株)ニューステップへの移管を完了しております。移管店舗及び売場を除いた売上高の前期比は、衣料99.3%、食品102.9%、住居余暇97.7%、
その他101.5%、直営合計で101.0%程度となります。

Aeon Co., Ltd. handed over 11 (8 GMSs and 3 SuCs) store operations to Aeon Hokkaido Corporation on August 21, 2007, and 15 Maxvalu stores to Kohyo Co., Ltd.
on July 21, 2008. Also, the Company completed the transfer of its shoe department in GMS to Nustep Co., Ltd. in August, 2008. Approximate YoY figure excluding
the influence of these transfer is as follows: Clothing 99.3%, Food 102.9%, Home, Digital, Sports and H&BC 97.7%, Others 101.5% and Directly Operated Total 101.0%.

9. 月度別既存店売上高伸び率 (Comparable Store Sales Growth by Month)

(%)

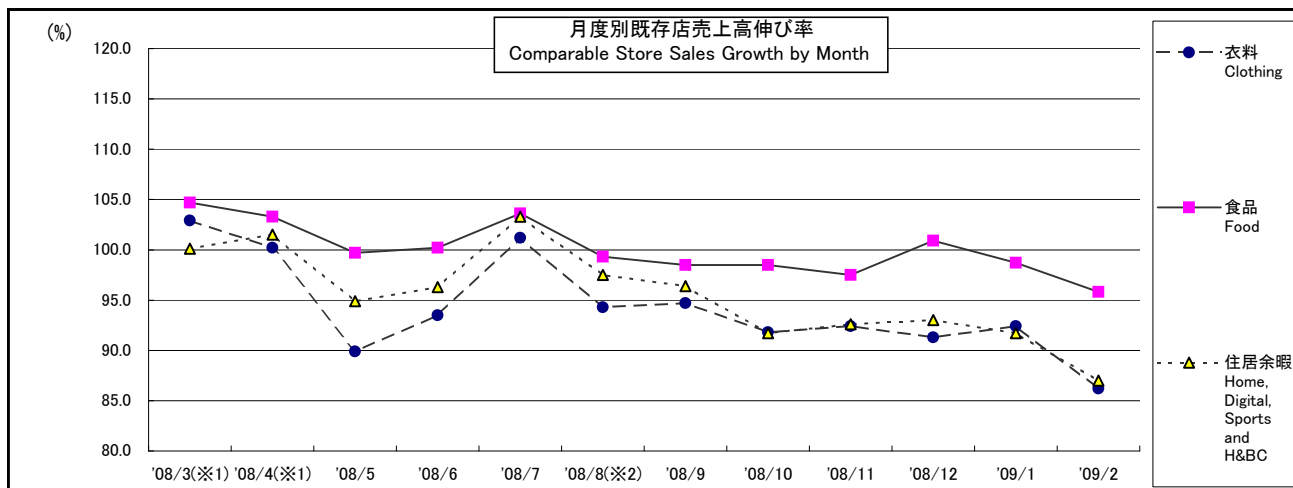
	'08/3(※1)	'08/4(※1)	'08/5	'08/6	'08/7	'08/8(※2)	'08/9	'08/10	'08/11	'08/12	'09/1	'09/2
衣料 Clothing	102.9	100.2	89.9	93.5	101.2	94.3	94.7	91.8	92.4	91.3	92.4	86.2
食品 Food	104.7	103.3	99.7	100.2	103.6	99.3	98.5	98.5	97.5	100.9	98.7	95.8
住居余暇 Home, Digital, Sports and H&BC	100.1	101.5	94.9	96.3	103.3	97.5	96.4	91.7	92.6	93.0	91.7	87.0
合計 Total	103.4	102.2	96.4	97.9	103.0	98.0	97.6	95.6	95.2	96.6	95.6	92.1

(※1) 2008年7月21日付けで連結子会社である(株)光洋へマックスバリュ15店舗を移管いたしました。これに先立ち、5年度の月次開示より既存店の数値を当該15店舗を除いた実績で算出しております。記載の3月度、4月度の数値につきましても同じ基準で算出しております。

As of July 21, 2008 Aeon Co., Ltd. handed over 15 Maxvalu stores in Keihanshin area to Kohyo Co., Ltd. Prior to this, Aeon excluded these 15 stores from comparable stores in May. The results of March and April were calculated under same criterion.

(※2) 2007年10月度よりGMS店舗の直営靴売場を、順次(株)ニューステップに移管し、2008年8月度で全ての該当店舗での移管を完了しました。このため、8月度より既存店の数値を靴の売上を除いた実績で算出しております。

Since October 2007, Aeon Co., Ltd. had been transferring its shoe department in GMS to Nustep Co., Ltd. sequentially, which completed in August, 2008. Thus comparable store sales results of August and afterwards were calculated without those of shoe department.



10. 既存店売上高伸び率推移 (Comparable Store Sales Growth)

(%)

	2005/2	2006/2	2007/2	2008/2	2009/2
既存店売上高伸び率 Comparable Store Sales Growth	▲ 3.4	▲ 2.1	+0.2	▲ 0.4	▲ 2.3

11. 既存店売上高伸び率区分店舗数 (Number of Stores by Comparable Store Sales Growth)

	2008/2	2009/2
110%以上 110% and over	18	16
100%以上110%未満 Over 100% - under 110%	128	85
90%以上100%未満 Over 90% - under 100%	197	223
90%未満 Under 90%	10	31
合計 Total	353	355

12. 既存店客数・客単価伸び率

(Comparable Stores: Customer Growth Rate, Change in Average Spending per Customer)

	2008/2	2009/2
	既存比 Per Comparable Stores	既存比 Per Comparable Stores
客数 Customer Growth Rate (Number of Customers)	99.4%	100.4%
客単価 Average Spending per Customer	100.2%	97.3%

13. 面積・従業員1人当りの売上高 (Sales Per Area and Employee)

	2008/2	2009/2
(※1) 1㎡当り売上高 (千円) Sales per m ² (Thousands of Yen)	524	529
(※2) 従業員1人当り売上高 (千円) Sales per Employee (Thousands of Yen)	23,374	22,773

(※1) 直営売上高 ÷ 加重平均直営面積 Direct sales divided by weighted average sales floor space.

(※2) 直営売上高 ÷ 加重平均従業員数 Direct sales divided by weighted average number of employees.

〈荒利益率・在庫に関する項目〉 * イオン(株) 上期実績 + イオンリテール(株) 下期実績
 (Gross Margin and Inventory)

* Aeon Co., Ltd of the First Half Plus Aeon Retail Co., Ltd. of the Second Half

14. 部門別荒利益率 (Gross Margin Ratio by Product Category)

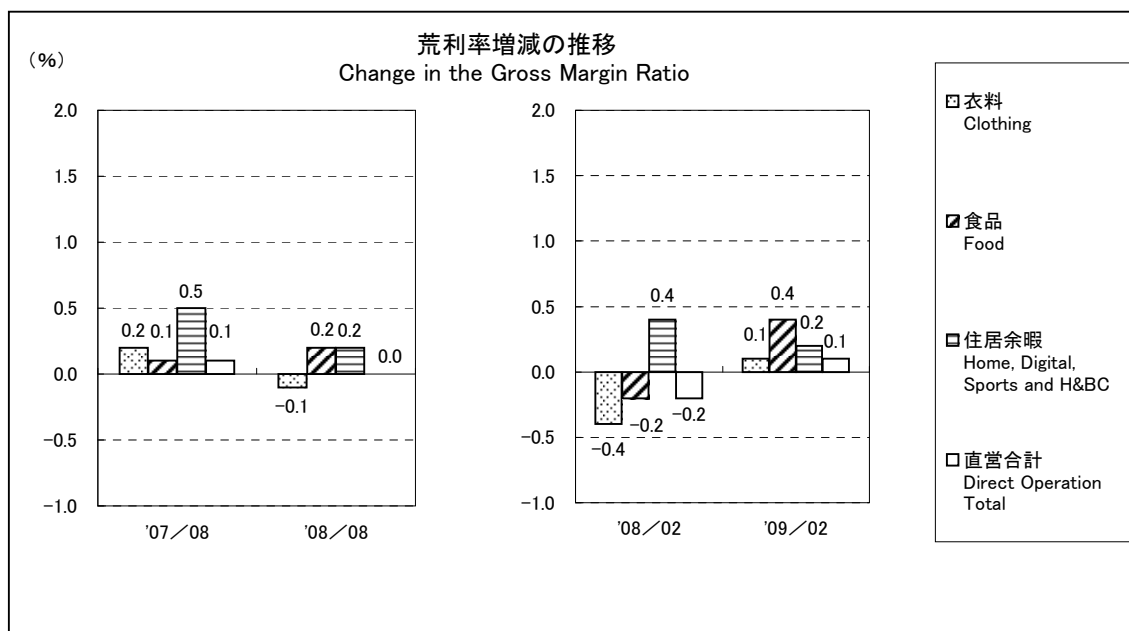
百万円 (Millions of Yen)

	2008/2		2009/2		
	売上高 Sales	荒利益率 Gross Margin Ratio	売上高 Sales	前期比 YoY(※)	荒利益率 Gross Margin Ratio
衣料 Clothing	367,763	37.5%	334,299	90.9%	37.6%
食品 Food	1,010,082	24.3%	1,008,099	99.8%	24.7%
住居余暇 Home, Digital, Sports and H&BC	389,107	25.2%	369,795	95.0%	25.4%
その他 Others	42,986	—	43,534	101.3%	—
直営合計 Directly Operated Total	1,809,939	27.0%	1,755,729	97.0%	27.1%
商品供給 Merchandise Supply	117,281	—	104,425	89.0%	—
合計 Total	1,927,220	25.3%	1,860,154	96.5%	25.6%

(※) 2007年8月21日付でイオン北海道(株)に11店舗(GMS8、SuC3)、2008年7月21日付で(株)光洋にマックスバリュ15店舗を移管しております。また、2008年8月度にはGMS直営靴売場の(株)ニューステップへの移管を完了しております。移管店舗及び売場を除いた売上高の前期比は、衣料99.3%、食品102.9%、住居余暇97.7%、その他101.5%、合計で101.0%となります。

Aeon Co., Ltd. handed over 11 (8 GMSs and 3 SuCs) store operations to Aeon Hokkaido Corporation on August 21, 2007, and 15 Maxvalu stores to Kohyo Co., Ltd. on July 21, 2008. Also, the Company completed the transfer of its shoe department in GMS to Nustep Co., Ltd. in August, 2008. YoY figure excluding the influence of these transfer is as follows: Clothing 99.3%, Food 102.9%, Home, Digital, Sports and H&BC 97.7%, Others 101.5% and Total 101.0%.

15. 部門別荒利益率増減の推移 (Change in the Gross Margin Ratio by Product Category)



16. 直営合計荒利益率の推移 (Change in the Gross Margin Ratio)

(%)

	2005/2	2006/2	2007/2	2008/2	2009/2
直営合計荒利益率 Directly Operated Gross Margin Ratio	26.2	26.9	27.2	27.0	27.1

17. 在庫とロス率の状況 (Inventory Position and Loss Ratios)

			2008/2	2009/2
衣料 Clothing	在庫高伸び率(※) Inventory Growth Ratio	全店 All Stores	100.6%	91.7%
		既存店 Comparable Stores	99.9%	101.5%
	在庫回転率(回) Inventory Turnover (times)		4.7	5.2
	ロス率 Loss Ratio		21.3%	22.4%
食品 Food	在庫高伸び率(※) Inventory Growth Ratio	全店 All Stores	106.1%	85.0%
		既存店 Comparable Stores	103.5%	95.5%
	在庫回転率(回) Inventory Turnover (times)		39.4	42.2
	ロス率 Loss Ratio		5.7%	5.5%
住居余暇 Home, Digital, Sports and H&BC	在庫高伸び率(※) Inventory Growth Ratio	全店 All Stores	106.3%	87.2%
		既存店 Comparable Stores	103.3%	91.9%
	在庫回転率(回) Inventory Turnover (times)		5.5	6.3
	ロス率 Loss Ratio		8.8%	9.5%
合計 Total	在庫高伸び率(※) Inventory Growth Ratio	全店 All Stores	104.1%	88.7%
		既存店 Comparable Stores	102.2%	96.4%
	在庫回転率(回) Inventory Turnover (times)		10.8	11.7
	ロス率 Loss Ratio		9.5%	9.5%

* 商品在庫高は、期末在庫(原価ベース)にて算出。

Inventory: Calculated by the ending balance of inventories (at cost).

* 在庫回転率は、平均在庫(原価ベース)にて算出。

Inventory turnover ratio: Calculated by the average balance of inventories (at cost).

* ロス率 = (売価変更高 + 不明ロス高) / 商品売上高

Loss Ratio = (Markdown + Abandonment and Others) / Sales

(※) 2007年8月21日付でイオン北海道(株)に11店舗(GMS8、SuC3)、2008年7月21日付で(株)光洋にマックスバリュ15店舗を移管いたしました。

また、2008年8月度にはGMSの直営靴売場の(株)ニューステップへの移管を完了しました。

さらに、2008年6月21日付で、グループ共通機能会社への会社分割を行い、商品の一部を子会社に移管しております。

Aeon Co., Ltd. handed over 11 (8 GMSs and 3 SuCs) store operations to Aeon Hokkaido Corporation on August 21, 2007, and 15 Maxvalu stores to Kohyo Co., Ltd. on July 21, 2008. Also, the Company completed the transfer of its shoe department in GMS to Nustep Co., Ltd. in August, 2008. As of June 21, 2008 Aeon demerged its group common service companies and certain assets of products were transferred to the subsidiaries.

〈店舗の状況〉 * イオン(株)上期実績 + イオンリテール(株)下期実績

(Store Operations) * Aeon Co., Ltd of the First Half Plus Aeon Retail Co., Ltd. of the Second Half

18. 売場面積 (Retail Space)

(m²)

直営売場面積合計 (店舗数) Directly Operated Space (Number of Stores) (A)+(B)+(C)+(D)+(E)	2009/2				2008/2
	新店 New Stores (A)	閉店 Closed Stores (B)	増減床 Net Floor Expansion (C)	移管店舗(※) Spilt-up Stores (D)	直営売場面積合計 (店舗数) Directly Operated Space (Number of Stores) (E)
3,268,260 (415)	138,080 (41)	▲ 69,394 (13)	▲ 70,510 —	▲ 30,019 (15)	3,300,103 (402)

(※) 2008年7月21日付けで京阪神地区のマックスバリュ15店舗を(株)光洋に移管しております。

As of July 21, 2008, 15 Maxvalu store operations in Keihanshin area were succeeded by Kohyo Co., Ltd.

* 直営売場面積 = 直営実効面積 + レジ・サッカースペース・店内案内所 等

Directly Operated Space = the area of retailing, checkout counter, and information counter etc.

* 増減床は、テナントの出退店による直営面積の増減を含む。

Floor expansion includes the change in area from tenant opening and closure.

19. 店舗年齢別分類 (Classification by Store Age)

店舗年齢 Store Age	2008/2			2009/2		
	店舗数 Number	比率 % of Stores	売上 構成比 % of Sales	店舗数 Number	比率 % of Stores	売上 構成比 % of Sales
20年以上 20 yrs. and over	55	13.7%	13.2%	55	13.3%	13.2%
10年以上～20年未満 Over 10 yrs. - under 20 yrs.	138	34.3%	31.6%	159	38.3%	35.3%
10年未満 Under 10 yrs.	209	52.0%	55.1%	201	48.4%	51.6%
5年以上～10年未満 Over 5 yrs. - under 10 yrs.	95	23.6%	26.9%	77	18.6%	26.6%
1年以上～5年未満 Over 1 yr. - under 5 yrs.	84	20.9%	25.1%	86	20.7%	22.8%
1年未満 Under 1 yr.	30	7.5%	3.1%	38	9.2%	2.2%
合計 Total	402	100.0%	100.0%	415	100.0%	100.0%

20. 店舗面積別分類 (Classification by Store Size)

直営売場面積 Directory Operated Store Space	2008/2			2009/2		
	店舗数 Number	比率 % of Stores	売上 構成比 % of Sales	店舗数 Number	比率 % of Stores	売上 構成比 % of Sales
15,000m ² 以上 15,000m ² and over	57	14.2%	29.4%	57	13.7%	29.5%
10,000m ² 以上15,000m ² 未満 Over 10,000m ² - under 15,000m ²	100	24.9%	38.3%	105	25.3%	39.8%
5,000m ² 以上10,000m ² 未満 Over 5,000m ² - under 10,000m ²	99	24.6%	18.3%	94	22.7%	17.2%
5,000m ² 未満 Under 5,000m ²	146	36.3%	14.1%	159	38.3%	13.5%
内SM店舗 Supermarkets	90	22.4%	10.4%	80	19.3%	10.0%
合計 Total	402	100.0%	100.0%	415	100.0%	100.0%

イオンリテール株式会社 (AEON RETAIL CO., LTD.) [2008/2/21～2009/2/20]

イオンリテール株式会社は、2008年8月21日にイオン株式会社より小売等の事業部門を承継いたしました。承継前のイオンリテール株式会社は商号の保全のみを目的としており、その他の事業は営んでおりません。

Aeon Retail Co., Ltd received retail and other business operations from Aeon Co., Ltd on August 1, 2008. Prior to this the Company existed only to preserve the corporate name and did not have any business operations.

1. 決算概況 (Financial Highlights)

百万円 (Millions of Yen)	
2009/2	
売上高 Net Sales	902,862
その他の営業収入 Other Revenues	78,448
営業収益 Revenues	981,310
営業総利益 Gross Profit	315,494
販売管理費合計 SG&A	295,420
営業利益 Operating Income	20,074
経常利益 Ordinary Income	18,773
特別利益 Net Income	2,264
特別損失 Net Income	6,053
当期純利益 Net Income	7,729
総資産 Total Assets	998,954
流動資産 Current Assets	211,664
有形固定資産 Property, Plant and Equipment	501,671
無形固定資産 Intangible Fixed Assets	11,482
投資その他の資産 Investment and Other Assets	274,136
固定資産 Fixed Assets	787,289
流動負債 Current Liabilities	640,535
固定負債 Long-term Liabilities	106,863
純資産 Net Assets	251,555

2. 経費明細 (Selling, General and Administrative Expenses)

百万円 (Millions of Yen)		
	2009/2	
	金額	営収比
	Amount	% of Revenue
人件費 Personnel Costs	126,329	12.9%
販促費 Advertising Costs	15,651	1.6%
販売費 Selling Costs	16,482	1.7%
設備費 Facilities Costs	120,183	12.2%
一般費 General Expenditure	16,775	1.7%
合計 Total	295,420	30.1%

3. 従業員数 (Number of Employees)

	2009/2	
	人数 Number	構成比 Share
社員 Full-time Employees	14,178	18.9%
コミュニティ社員 Part-timers	60,976	81.1%
合計 Total	75,154	100.0%

* 従業員数は期末ベース、コミュニティ社員(有期契約)は月間160H換算。社員は、出向者を除き、受入出向者を含む勤務者です。
The number of full-time employees are calculated at the term end and include seconded staff but exclude those loaned to other companies. The number of part-timers are calculated by dividing the total working hours by 160 hours..

4. 金融収支の状況 (Financial Position)

	百万円 (Millions of Yen)	
	2009/2	
	金額 Amount	
受取利息 Interest Income		378
受取配当金 Dividend Income		—
小計 (A) Financial Income		378
支払利息 Interest Expenses		2,448
小計 (B) Financial Expense		2,448
金融収支 (A) - (B) Net Financial Income		▲ 2,070

5. 設備投資額 (Capital Expenditures)

	億円 (Hundred Millions of Yen)	
	2009/2	2010/2 予想 (Forecast)
新店投資 (先行投資分含む) For New Stores and Future	459	950
既存店投資 For Renovation	126	150
IT投資 For IT	22	50
設備投資額計 Total Capital Expenditure	607	1,150
減価償却費 Depreciation and Amortization	235	465

* イオンリテール(株)は、2008年8月21日にイオン(株)より小売等の事業部門を承継いたしました。

承継前のイオンリテール(株)は商号の保全のみを目的としており、その他の事業は営んでおりません。

Aeon Retail Co., Ltd received retail and other business operations from Aeon Co., Ltd on August 21, 2008.

Prior to this the Company existed only to preserve the corporate name and did not have any business operations.

ご参考(Reference)

(株)マイカルの状況 (Financial Breakdown of Mycal Corporation) [2008/3/1~2009/2/28]

百万円 (Millions of Yen)

	連結 Consolidated	単体 Non-Consolidated
売上高 Net Sales	569,993	564,201
その他の営業収入 Other Revenues	55,394	37,521
営業収益 Revenues	625,388	601,723
営業総利益 Gross Profit	208,070	186,160
販売管理費合計 SG&A	199,322	187,406
営業利益 Operating Income	8,747	▲ 1,246
経常利益 Ordinary Income	10,334	610
当期純利益又は当期純損失 Net Income (Loss)	▲ 2,697	▲ 5,298

総資産 Total Assets	307,667	259,040
流動資産 Current Assets	151,553	121,569
有形固定資産 Property, Plant and Equipment	76,794	74,927
無形固定資産 Intangible Fixed Assets	15,062	2,528
投資その他の資産 Investment and Other Assets	64,256	60,014
固定資産 Fixed Assets	156,113	137,470
流動負債 Current Liabilities	119,190	100,563
固定負債 Long-term Liabilities	38,826	37,990
純資産 Net Assets	149,650	120,485

(株)マイカル単体 既存店売上伸び率 98.8%

The comparable store sales growth on non-consolidated basis of Mycal Corporation was 98.8%.

イオン(株) 連結・単体業績推移

Consolidated and Non-Consolidated Financial Results

連結(Consolidated Financial Results)

年度 (FY)	1988	1989	1990	1991	1992	1993	1994	1995	1996	1997
営業収益(百万円) Revenues*	1,155,007	1,274,570	1,436,647	1,532,331	1,609,298	1,713,226	1,881,934	2,094,933	2,238,277	2,340,142
営業利益(百万円) Operating Income*	36,052	41,980	47,583	51,915	49,280	45,951	52,063	69,083	77,438	50,980
経常利益(百万円) Ordinary Income*	30,992	34,204	35,305	39,072	37,425	35,138	40,882	57,823	70,141	46,241
当期純利益(百万円) Net Income*	14,833	16,056	14,563	13,854	8,287	25,901	23,154	31,141	35,297	11,279
1株当たり当期純利益(円) EPS (yen)	51.76	55.69	47.64	44.95	26.86	83.94	75.03	100.92	111.47	34.93
総資産(百万円) Total Assets*	672,651	749,253	836,779	879,159	976,106	1,105,927	1,199,688	1,333,340	1,447,569	1,569,841
純資産(百万円) Net Assets*	178,473	200,967	212,305	219,116	220,993	240,038	256,454	280,952	336,207	345,696
自己資本比率 Equity Ratio (%)	26.5	26.8	25.4	24.9	22.6	21.7	21.4	21.1	23.2	22.0
連 営業収益 Revenues	1.34	1.38	1.44	1.47	1.60	1.61	1.64	1.74	1.73	1.87
単 営業利益 Operating Income	1.34	1.43	1.40	1.45	1.48	1.59	2.02	2.39	2.52	2.98
倍 経常利益 Ordinary Income	1.17	1.22	1.22	1.32	1.36	1.35	1.86	2.16	2.35	2.12
率 当期純利益 Net Income	1.16	1.15	0.98	0.91	0.77	2.32	2.07	2.30	2.26	0.96

年度 (FY)	1998	1999	2000	2001	2002	2003	2004	2005	2006	2007	2008
営業収益(百万円) Revenues*	2,465,828	2,522,210	2,738,638	2,934,592	3,086,504	3,546,215	4,195,843	4,430,285	4,824,775	5,167,366	5,230,786
営業利益(百万円) Operating Income*	69,642	71,212	92,060	119,222	132,172	132,212	146,777	166,105	189,728	156,040	124,373
経常利益(百万円) Ordinary Income*	60,534	64,689	87,415	114,759	127,431	131,354	156,099	175,989	188,303	166,326	126,030
当期純利益(百万円) Net Income*	18,128	15,151	22,515	▲ 16,139	51,257	55,316	62,066	28,932	57,656	43,932	▲ 2,760
1株当たり当期純利益(円) EPS (yen)	56.04	46.61	68.93	▲ 48.74	154.86	165.57	88.71	39.61	77.31	55.75	▲ 3.61
総資産(百万円) Total Assets*	1,641,144	1,708,332	1,891,729	1,967,599	2,013,067	2,609,271	2,752,088	2,928,682	3,534,346	3,591,406	3,741,447
純資産(百万円) Net Assets*	356,277	371,600	399,057	384,900	426,359	479,090	632,022	676,151	1,200,783	1,167,477	1,105,712 (※1)
自己資本比率 Equity Ratio (%)	21.7	21.8	21.1	19.6	21.2	18.4	23.0	23.1	25.8	24.2	21.9
連 営業収益 Revenues	1.88	1.77	1.69	1.76	1.81	2.01	2.29	2.34	2.46	2.50	4.96
単 営業利益 Operating Income	2.87	3.46	3.90	4.49	4.10	5.50	8.44	6.84	5.65	4.92	5.51
倍 経常利益 Ordinary Income	2.44	2.71	3.40	3.98	3.76	4.76	6.96	5.66	4.28	3.36	3.76
率 当期純利益 Net Income	2.04	1.64	6.06	0.43	3.00	3.50	5.01	12.68	2.36	15.57	-

↑ Ratio against Non-Consolidated

* Figures are in million yen.

(※1) 2006年度より、「貸借対照表の純資産の部の表示に関する会計基準」を適用しています。

“Accounting standards for the indication method regarding sections of net assets in the Balance Sheet” was adopted in FY2006.

単体(Non-Consolidated Financial Results)

年度 (FY)	1988	1989	1990	1991	1992	1993	1994	1995	1996	1997
営業収益(百万円) Revenues*	861,742	922,866	995,396	1,041,337	1,005,664	1,060,895	1,147,413	1,202,085	1,295,408	1,254,935
営業利益(百万円) Operating Income*	26,854	29,417	34,019	35,746	33,333	28,896	25,816	28,864	30,762	17,135
経常利益(百万円) Ordinary Income*	26,589	28,104	29,028	29,582	27,535	26,018	22,010	26,726	29,865	21,846
当期純利益(百万円) Net Income*	12,825	14,014	14,817	15,182	10,797	11,176	11,187	13,513	15,645	11,723
1株当たり当期純利益(円) EPS (yen)	44.75	48.61	48.47	49.25	34.99	36.22	36.25	43.79	49.41	36.30
総資産(百万円) Total Assets*	505,187	552,696	589,497	625,415	651,529	700,910	727,866	746,770	768,239	762,964
純資産(百万円) Net Assets*	184,367	204,948	216,555	225,833	230,342	235,234	240,146	247,470	283,213	293,265
自己資本比率 Equity Ratio (%)	36.5	37.1	36.7	36.1	35.4	33.6	33.0	33.1	36.9	38.4

年度 (FY)	1998	1999	2000	2001	2002	2003	2004	2005	2006	2007	2008(※2)
営業収益(百万円) Revenues*	1,314,363	1,422,444	1,623,508	1,670,142	1,701,210	1,764,365	1,830,282	1,892,909	1,960,265	2,068,712	1,053,663
営業利益(百万円) Operating Income*	24,262	20,604	23,612	26,543	32,220	24,017	17,392	24,297	33,576	31,718	22,570
経常利益(百万円) Ordinary Income*	24,782	23,844	25,701	28,842	33,849	27,593	22,439	31,117	44,045	49,534	33,534
当期純利益(百万円) Net Income*	8,872	9,223	3,717	▲ 37,507	17,101	15,795	12,382	2,282	24,452	2,821	16,615
1株当たり当期純利益(円) EPS (yen)	27.43	28.38	11.38	▲ 113.27	51.67	47.43	17.75	3.15	32.79	3.58	21.71
総資産(百万円) Total Assets*	793,153	949,072	999,795	960,546	937,112	980,148	1,038,783	1,092,668	1,377,952	1,340,546	950,503
純資産(百万円) Net Assets*	294,500	314,679	324,748	282,028	294,106	307,846	417,202	425,064	629,340	552,526	538,052 (※1)
自己資本比率 Equity Ratio (%)	37.1	33.2	32.5	29.4	31.4	31.4	40.2	38.9	45.7	41.2	56.6

* Figures are in million yen.

(※1) 2006年度より、「貸借対照表の純資産の部の表示に関する会計基準」を適用しています。

“Accounting standards for the indication method regarding sections of net assets in the Balance Sheet” was adopted in FY2006.

(※2) イオン(株)は2008年8月21日付で純粋持株会社に移行し、小売等の事業部門をイオンリテール(株)に移管いたしました。

On August 21, 2008 Aeon Co., Ltd. became a pure holding company and demerged its retail and other business operations, which were transferred to Aeon Retail Co., Ltd.

店舗数と開閉店の状況(グループ) (Number of Stores)

* 2009年2月期からイオン㈱は、決算日を2月20日から2月末日に変更しました。また、当期より各社の店舗数、開閉店の店舗数については各社の決算期末時点での状況の記載としています。

AEON Co., Ltd. changed the fiscal settlement date from February 20 to the end of February from FY2008. The number of the total stores and that of new stores and closed stores are based on the end of each group company's fiscal settlement date.

1. 業態別 (Number of Stores by Store Type)

(1) 業態別店舗数 (Number of Stores by Store Type)

	2007年度 (FY2007)	2008年度 (FY2008)	増減 Change		2007年度 (FY2007)	2008年度 (FY2008)	増減 Change
GMS General Merchandise Stores	605	601	▲4	コンビニエンスストア Convenience Stores	3,082	3,270	188
SM Supermarkets	1,182	1,231	49	専門店 Specialty Stores	4,518	4,748	230
DS Discount Stores	41	41	0	その他物販 Others	55	90	35
HC Home Centers	116	127	11	金融 Financial Services	233	395	162
SuC Supercenters	27	31	4	外食 Food Services	533	505	▲28
デパートメントストア Department Stores	1	1	0	サービス Other Services	1,069	1,116	47
				総合計 Total	11,462	12,156	694

(2) (1)のうち東南アジア・中国における業態別店舗数 (Number of Stores by Store Type in Southeast Asia and China)

	中国 China	香港 Hong Kong	タイ Thailand	マレーシア Malaysia	合計 Total
GMS General Merchandise Stores	17	6	0	19	42
SM Supermarkets	1	3	9	5	18
その他 Others	0	18	0	0	18
合計 Total	18	27	9	24	78

* その他は、イオンストアーズ香港のジャスコリビングプラザ・10ドルプラザ・弁当ショップです。

Others include Jusco Living Plaza, \$10 shops and Bento Expresses operated by AEON Stores (Hong Kong) Co., Ltd..

* (2) 東南アジア・中国における業態別店舗数は、(1) 業態別店舗数に含まれます。

Numbers of the table (2) are included in the numbers of the table (1).

(3) 開閉店の状況 (New Store and Closed Store Details)

① 2008年度開店店舗数 (GMS・SM・DS・HC・SuC・その他) (New Stores Opened in FY2008)

	上期 1st Half	下期 2nd Half	年間計 Total
GMS General Merchandise Stores	6	11	17
SM Supermarkets	40	31	71
DS Discount Stores	1	0	1
HC Home Centers	9	4	13
SuC Supercenters	3	1	4
その他 Others	13	22	35
合計 Total	72	69	141

② 2008年度閉店店舗数 (GMS・SM・DS・HC・その他) (Stores Closed in FY2008)

	上期 1st Half	下期 2nd Half	年間計 Total
GMS General Merchandise Stores	10	11	21
SM Supermarkets	21	19	40
DS Discount Stores	1	0	1
HC Home Centers	2	0	2
その他 Others	1	1	2
合計 Total	35	31	66

③ 2009年度開店予定店舗数 (GMS・SM・DS・HC・S u C・その他) (New Store Planned to Open in FY2009)

	上期 1st Half	下期 2nd Half	年間計 Total
GMS General Merchandise Stores	7	3	10
SM Supermarkets	29	17	46
DS Disucount Stores	0	1	1
HC Home Centers	1	0	1
S u C Supercenters	1	0	1
その他 Others	5	0	5
合計 Total	43	21	64

2. 会社別 (Number of Stores by Company)

(1) 会社別店舗数 (Number of Stores by Company)

会社名 (Company Name)	店舗数 (Number of Stores)			内 訳 (Detail) () 内は 2007 年度、店舗数 () indicates FY2007
	2007 年度 (FY2007)	2008 年度 (FY2008)	増減 (Change)	
イオンリテール(株) (※1) (※2) AEON Retail Co., Ltd.	402	415	13	GMS249 (252)、SM80 (90)、DS27 (28)、SuC7 (6) その他 (Others) 52 (26) 【SM80 店舗のうち 76 店舗が MV】
イオン北海道(株) AEON Hokkaido Corporation	30	30	0	GMS27 (27)、SuC3 (3)
イオン九州(株) AEON KYUSYU CO., LTD.	97	99	2	GMS46 (45)、HC48 (48)、SuC5 (4)
琉球ジャスコ(株) RYKYU JUSCO CO., LTD.	31	33	2	GMS5 (5)、SM27 (26)、その他 (Others) 1 (0) 【SM 店舗は全て MV】
(株)マイカル MYCAL CORPORATION	110	107	▲3	GMS94 (101)、その他 (Others) 13 (9)
イオンマルシェ(株) AEON Marché Co., Ltd.	7	6	▲1	GMS6 (7)
(株)ダイエー (※3) The Daiei, Inc.	207	207	0	GMS132 (132)、SM 72 (71)、その他 (Others) 3 (4)
イオンマレーシア AEON Co. (M) Bhd.	22	24	2	GMS19 (17)、SM5 (5) 【SM 店舗は全て MV】
イオンストアーズ香港 AEON Stores (Hong Kong) Co., Ltd.	22	27	5	GMS6 (6)、SM3 (3)、その他 (Others) 18 (13)
広東ジャスコチームストアーズ Guangdong JUSCO Teem Stores Co., Ltd.	6	6	0	GMS6 (6)
青島イオン東泰 Qingdao AEON Dongtai Co., Ltd.	2	4	2	GMS4 (2)
深圳イオン (※4) SHENZHEN AEON Co., Ltd.	5	6	1	GMS5 (4)、SM1 (1)
イオンチャイナ AEON (China) Co., Ltd.	1	1	0	GMS1 (1)
北京イオン Beijing AEON Co., Ltd.	—	1	1	GMS1 (—)
GMS 事業計 (General Merchandise Stores)	942	966	24	GMS601 (605)、SM188 (196)、DS27 (28) HC48 (48) SuC15 (13)、その他 (Others) 87 (52) 【SM188 店舗のうち 108 店舗が MV】
マックスバリュ北海道(株) (※5) Maxvalu Hokkaido Co., Ltd.	53	74	21	SM73 (52)、その他 (Others) 1 (1) 【SM73 店舗のうち 45 店舗が MV】
マックスバリュ東北(株) Maxvalu Tohoku Co., Ltd.	88	89	1	SM89 (88) 【SM89 店舗のうち 83 店舗が MV】
マックスバリュ東海(株) (※6) Maxvalu Tokai Co., Ltd.	61	74	13	SM74 (61) 【SM74 店舗のうち 54 店舗が MV】
マックスバリュ中部(株) Maxvalu Chubu Co., Ltd.	89	88	▲1	SM88 (89) 【SM 88 店舗のうち 78 店舗が MV】
マックスバリュ西日本(株) Maxvalu Nishinohon Co., Ltd.	135	144	9	SM130 (122)、DS 14 (13) 【SM130 店舗のうち 124 店舗が MV】
マックスバリュ九州(株) Maxvalu Kyushu Co., Ltd.	98	105	7	SM105 (98) 【SM105 店舗のうち 83 店舗が MV】
(株)ジョイ (※5) JOY CO., LTD.	18	—	▲18	SM— (18)
(株)光洋 (※2) KOHYO CO., LTD.	27	41	14	SM40 (26) その他 (Others) 1 (1) 【SM40 店舗のうち 15 店舗が MV】
(株)カスミ (※3) KASUMI CO., LTD.	133	135	2	SM135 (133)
(株)ベルク (※3) Belc CO., LTD.	54	58	4	SM58 (54)
(株)マルエツ (※3) The Maruetsu, Inc.	237	242	5	SM242 (237)
イオンタイランド AEON (Thailand) CO., LTD.	8	9	1	SM9 (8) 【SM9 店舗のうち 3 店舗が MV】
スーパーマーケット事業計 (Supermarkets)	1,001	1,059	58	SM1,043 (986)、DS 14 (13)、その他 (Others) 2 (2) 【SM1,043 店舗のうち 485 店舗が MV】
イオンスーパーセンター(株) AEON SUPERCENTER Co., Ltd.	14	16	2	SuC16 (14)
スーパーセンター事業計 (Supercenters)	14	16	2	SuC16 (14)
(株)ボンベルタ Bon Belta Co., Ltd.	1	1	0	Dept. 1 (1)
デパートストア事業計 (Department Store)	1	1	0	Dept. 1 (1)

会社名 (Company Name)	店舗数 (Number of Stores)			内 訳 (Detail) () 内は2007年度、店舗数 () indicates FY2007
	2007年度 (FY2007)	2008年度 (FY2008)	増減 (Change)	
(株)サンデー SUNDAY CO., LTD.	52	61	9	HC60(51)、その他(Others)1(1)
(株)ジョイ JOY Co., Ltd.	17	19	2	HC19(17)
ホームセンター事業計 (Home Centers)	69	80	11	HC79(68)、その他(Others)1(1)
ミニストップ(株) MINISTOP CO., LTD.	3,082	3,270	188	海外(Overseas)1,331(1,187) [直営(Directly Operated)166(163) FC3,104(2,919)]
コンビニエンスストア事業計 (Convenience Stores)	3,082	3,270	188	海外(Overseas)1,331(1,187) [直営(Directly Operated)166(163) FC3,104(2,919)]
(株)コックス COX CO., LTD.	218	235	17	海外(Overseas)1(-)
(株)ブルーグラス BLUE GRASS Co., Ltd.	542	519	▲23	海外(Overseas)3(-) [直営(Directly Operated)516(542)、FC3(-)]
タルボットジャパン(株) Talbots Japan Co., Ltd.	45	44	▲1	海外(Overseas)2(-)
ローラアシュレイジャパン(株) LAURA ASHLEY JAPAN CO., LTD.	104	115	11	海外(Overseas)20(16)
(株)タカキュー (※3) Taka:Q Co., Ltd.	239	265	26	
(株)ニューステップ (※7) NUSTEP CO., LTD.	298	357	59	海外(Overseas)1(-)
(株)ツルヤ靴店 (※3)(※7) TSURUYA SHOE STORE Co., Ltd.	67	85	18	
(株)メガスポーツ Mega Sports Co., Ltd.	72	79	7	海外(Overseas)1(-)
クレアーズ日本(株) (※3) Claire's Nippon Co., Ltd.	198	214	16	
(株)イオンフォレスト AEON FOREST CO., LTD.	156	178	22	直営(Directly Operated)133(111)、FC45(45)
アビリティーズジャスコ(株) Abilities JUSCO Co., Ltd.	9	8	▲1	
(株)未来屋書店 MIRAIYA SHOTEN CO., LTD.	153	164	11	
(株)マイカルカンテボレ MYCAL CANTEVOLE Co., Ltd.	54	62	8	
イオンベーカリーシステム(株) AEON Bakery Systems Co., Ltd.	21	27	6	
オリジン東秀(株) ORIGIN TOSHU CO., LTD.	595	592	▲3	
(株)やまや (※3) YAMAYA CORP.	186	235	49	
ペットシティ(株) PETCITY CO., LTD.	80	101	21	海外(Overseas)1(-)
メガペトロ(株) MEGA PETRO Co., Ltd.	59	71	12	
(株)イオンボディ AEON BODY Co., Ltd.	1	2	1	
AT ジャパン(株) AT Japan Co., Ltd.	—	1	1	
ブランシェス(株) (※8) Branshes Co. Ltd	—	60	60	
タルボット(米国) The Talbots, Inc.	1,421	1,334	▲87	内、ジェイ・ジルブランド店舗(The J. Jill)287(271)
専門店事業計 (Specialty Stores)	4,518	4,748	230	海外(Overseas)1,363(1,437) [直営(Directly Operated)1,983(2,074)、FC48(45)]
イオンクレジットサービス(株) (※9) AEON CREDIT SERVICE CO., LTD.	220	286	66	海外(Overseas)223(142)
(株)イオン銀行 (※3) AEON BANK, LTD.	13	59	46	
イオン保険サービス(株) (※10) AEON INSURANCE SERVICE CO., LTD.	—	50	50	
金融事業計 (Financial Services)	233	395	162	海外(Overseas)223(142)
(株)イオンイーハート AEON Eaheart Co., Ltd.	533	505	▲28	海外(Overseas)3(-) [直営(Directly Operated)502(533)、FC3(-)]
外食事業計 (Food Services)	533	505	▲28	海外(Overseas)3(-) [直営(Directly Operated)502(533)、FC3(-)]

会社名 (Company Name)	店舗数 (Number of Stores)			内 訳 (Detail) () 内は 2007 年度、店舗数 () indicates FY2007
	2007 年度 (FY2007)	2008 年度 (FY2008)	増減 (Change)	
ジャスベル(株) JUSVEL CO., LTD.	27	28	1	
リフォームスタジオ(株) Reform Studio Co., Ltd.	572	593	21	直営 (Directly Operated) 11 (5)、FC582 (567)
(株)ツヴァイ ZWEI CO., LTD.	51	51	0	
(株)イオンファンタジー AEON Fantasy Co., Ltd.	354	373	19	海外 (Overseas) 17 (12) [直営 (Directly Operated) 341 (329)、FC32 (25)]
イオンシネマス(株) AEON CINEMAS CO., LTD.	7	11	4	
(株)ワーナー・マイカル (※3) Warner Mycal Corporation	58	60	2	
サービス事業計 (Services)	1,069	1,116	47	海外 (Overseas) 17 (12) [直営 (Directly Operated) 352 (334)、FC 614 (592)]
総合計 (Grand Total)	11,462	12,156	694	

- ※1 イオンリテール(株)は2008年8月21日付で、会社分割により事業部分をイオン(株)から承継しました。
As of August 21, 2008, AEON Retail Co., Ltd. succeeded retail operation from AEON Co., Ltd. through corporate separation.
- ※2 (株)光洋は、2008年7月21日にイオン(株)が京阪神地区で展開するマックスバリュ15店舗の運営を吸収分割により承継しました。
As of July 21, 2008, Kohyo Co., Ltd. succeeded 15 Maxvalu stores in Keihanshin area from AEON Co., Ltd. by merging their operations.
- ※3 (株)ダイエー、(株)カスミ、(株)ベルク、(株)マルエツ、(株)タカキュー、(株)ツルヤ靴店、クレアーズ日本(株)、(株)やまや、(株)イオン銀行、(株)ワーナー・マイカルは持分法適用関連会社です。
The Daiei, Inc., Kasumi Co., Ltd., Belc Co., Ltd., The Maruetsu, Inc., Taka-Q Co., Ltd., Tsuruya Shoe Store Co., Ltd., Claire's Nippon Co., Ltd., Yamaya Corp., AEON Bank, Ltd., and Warner Mycal Corp. are equity-method affiliates.
- ※4 深圳イオンフレンドシップは2008年7月22日付で深圳イオンに社名変更しました。
On July 22, 2008, SHENZHEN AEON Friendship Co., Ltd. changed its company name to SHENZHEN AEON CO., LTD..
- ※5 マックスバリュ北海道(株)とSM事業を展開する(株)ジョイは、2008年4月1日付で、マックスバリュ北海道(株)を存続会社として合併しました。
On April 1, 2008, Maxvalu Hokkaido Co., Ltd. merged with a supermarket operator, Joy Co., Ltd., by making Maxvalu Hokkaido Co., Ltd. a surviving company.
- ※6 マックスバリュ東海(株)は、2008年8月1日付で(株)シーズンセレクトを100%子会社とし、同年11月1日に同社の全ての事業を譲り受けました。2008年度期末店舗数にはその店舗数が反映されています。
As of August 1, 2008, Maxvalu Tokai Co., Ltd. took over Season Select Co., Ltd. as a wholly owned subsidiary followed by transfer of all businesses of Season Select Co., Ltd. to Maxvalu Tokai Co., Ltd. on November 1, 2008. Number of stores of Maxvalu Tokai Co., Ltd. at the term-end include those of Season Select Co., Ltd..
- ※7 (株)ツルヤ靴店と(株)ニューステップは、(株)ツルヤ靴店を存続会社として2009年2月21日付で吸収合併し、(株)ジーフットに社名変更するとともにイオン(株)の連結子会社となりました。
Tsuruya Shoe Store Co., Ltd. and Nustep Co., Ltd. merged on February 21, 2009 by making Tsuruya Shoe Store Co., Ltd. a surviving company, and the company name was changed to G Foot Co., Ltd. that became a consolidated subsidiary of AEON Co., Ltd..
- ※8 2008年11月20日、イオン(株)は民事再生法手続き中の(株)キッドラボから、子供服事業の一部を譲り受けについて合意し、2009年2月1日にイオン(株)100%出資の新会社ブランシェス(株)を設立しました。
On November 20, 2008, AEON Co., Ltd. agreed to take over part of the kid's apparel business from Kid's Labo Co., Ltd. which had been under civil rehabilitation proceedings. On February 1, 2009, AEON Co., Ltd. established a new company, Branshes Co., Ltd. by holding 100% of its share.
- ※9 イオンクレジットサービス(株)は営業所数を表示しています。
The figures of AEON Credit Service Co., Ltd. show the number of service offices.
- ※10 エヌ・シー・エス興産(株)は、2008年2月21日付でイオン(株)とイオンモール(株)の保険代理店事業を吸収分割方式により継承し、同日、イオン保険サービス(株)へ社名変更しています。
As of February 21, 2008, N-C-S KOSAN CO., LTD. succeeded the insurance service businesses of AEON Co., Ltd. and of AEON Mall Co., Ltd., and changed its company name to AEON Insurance Service Co., Ltd..

【ご参考 (Reference)】

イオン・ウエルシア・ストアーズ各社の店舗数 (Number of AEON Welcia Stores by Company)

会社名 (Company Name)	2007年度 (FY2007)	2008年度 (FY2008)
(株)CFSコーポレーション (CFS Corporation) (※1)	—	275
(株)ツルハホールディングス (TSURUHA HOLDINGS Inc.) (※2)	734	808
ウエルシア関東(株) (WELCIA KANTO CO., LTD.) (※3)(※5)	388	444
(株)クスリのアオキ (KUSURI NO AOKI CO., LTD.)	111	128
(株)メディカルー光 (Medical Ikkou Co., Ltd.)	69	71
(株)ウエルパーク (Welpark Co., Ltd.)	83	84
クラフト(株) (Kraft Inc.)	280	313
シミズ薬品(株) (Shimizu Drug Co., Ltd.) (※4)	—	51
(株)高田薬局 (Takada Pharmacy Co., Ltd.) (※5)	—	100
タキヤ(株) (TAKIYA Co., Ltd.)	65	68
ドラッグストア計 (Drugstores)	1,730	2,342

- * イオン・ウエルシア・ストアーズの総店舗数はイオン(株)などのドラッグ取り扱い店舗443店を含め16社2,785店です。
The total number of Aeon Welcia Stores is 2,785 stores of 16 companies including 443 drug corners of AEON Co., Ltd. and its subsidiaries.
- * イオン・ウエルシア・ストアーズはタキヤ(株)を除き連結対象外です。
The above companies except Takiya Co., Ltd. are out of AEON's consolidation.

- ※1 (株)CFSコーポレーションとイオン(株)は、2008年5月8日、業務・資本提携契約を締結しました。
CFS Corporation and AEON Co., Ltd. executed a business and equity tie-up on May 8, 2008.
- ※2 (株)ツルハホールディングスの店舗数は、子会社各社の店舗数合計です。
The number of Tsuruha Holdings Inc. includes the stores of its subsidiaries.
- ※3 ウエルシア関東(株)は、普通株式に対する公開買付けの結果、2008年11月1日付で寺島薬品(株)を連結子会社としました。2007年度、2008年度期末店舗数には寺島薬品(株)の店舗数が反映されています。
As of November 11, 2008, Terashima Co., Ltd. became a consolidated subsidiary of Welcia Kanto Co., Ltd. through a takeover bid of common stock. The number of stores at the end of FY2007 and FY2008 includes that of Terashima Co., Ltd..
- ※4 シミズ薬品(株)とイオン(株)は、2008年8月8日、業務・資本提携契約を締結しました。
Shimizu Drug Co., Ltd. and AEON Co., Ltd. executed a business and equity tie-up on August 8, 2008.
- ※5 ウエルシア関東(株)と(株)高田薬局は2008年3月14日付で株式移転による共同持株会社設立及び経営統合に関して基本合意し、2008年9月1日付で、共同持株会社グローウエルホールディングス(株)を設立しました。
Welcia Kanto Co., Ltd. and Takada Pharmacy Co., Ltd. reached basic agreement on the establishment of joint holding company by means of stock transfer and the management integration as of March 14, 2008. Consequently, joint holding company, Growell Holdings Co., Ltd. was established on September 1, 2008.

イオンの主なディベロッパー事業会社が運営・管理するショッピングセンター数
(Number of SC Operated and Managed by AEON's Major SC Development Companies)

会社名 (Company Name)	2007年度 (FY2007)	2008年度 (FY2008)
イオンモール(株) (AEON Mall Co., Ltd.) (※1)	46	51
ロック開発(株) (LOC DEVELOPMENT CO., LTD.) (※2)	38	42

- ※1 イオンモール(株)のショッピングセンター数(SC)には、プロパティマネジメント業務を受託している国内の2SCと北京の1SCを含んでいます。
The number of SCs operated by AEON Mall Co., Ltd. includes the 2SCs in Japan and a SC in Beijing where the company is entrusted operations by means of property management.
- ※2 ロック開発(株)は持分法適用関連会社です。
Loc Development Co., LTD. is an equity-method affiliate of AEON Co., Ltd..

(2) 開閉店の状況 (New Store and Closed Store Details)

①2008年度開店店舗 (New Stores Opened in FY2008)

【国内グループ会社 (Domestic Subsidiaries)】

計	(Total)	128	上期 (1st Half) : 67	下期 (2nd Half) : 61
GMS	(General Merchandise Stores)	11	上期 (1st Half) : 4	下期 (2nd Half) : 7
S M	(Supermarkets)	70	上期 (1st Half) : 40	下期 (2nd Half) : 30
D S	(Discount Stores)	1	上期 (1st Half) : 1	下期 (2nd Half) : 0
H C	(Home Centers)	13	上期 (1st Half) : 9	下期 (2nd Half) : 4
S u C	(Supercenters)	4	上期 (1st Half) : 3	下期 (2nd Half) : 1
その他	(Others)	29	上期 (1st Half) : 10	下期 (2nd Half) : 19

	会社名 (Company Name)	開店日 (OPEN DATE)	店名 (Store Name) MV: マックスバリュ (Maxvalu) SuC: スーパーセンター (Supercenter) MB: まいばすけっと (My Basket)	業態 (Type) 所在地 (Prefecture)		面積 (Area in m ²)		
				総敷地 (Total)	商業施設 (Commercial Facility)	直営 (Directly Operated)		
上 期 1st Half	イオンリテール AEON Retail	3/13	イオンモリスシア津田沼 (※1) AEON Morisia Tsudanuma	SM	千葉県 Chiba	—	—	3,967
		3/15	MV泉大沢 MV Izumi-Osawa	SM	宮城県 Miyagi	75,213	27,161	2,555
		3/20	I F Q 蕨 (※2) IFQ Warabi	その他	埼玉県 Saitama	—	—	515
		3/21	MB矢口渡 MB Yaguchi-No-Watashi	その他	東京都 Tokyo	195	147	147
		3/25	J大高 J Odaka	GMS	愛知県 Aichi	82,229	78,900	17,823
			MV箕面外院 (※3) MV Minoh-Gein	SM	大阪府 Osaka	3,812	1,016	990
		4/1	MB川崎池田 MB Kawasaki-Ikeda	その他	神奈川県 Kanagawa	165	138	138
		4/23	MV東鴻池 (※3) MV Higashi-Konoike	SM	大阪府 Osaka	11,295	8,687	2,810
		5/30	MVおゆみ野 MV Oyumino	SM	千葉県 Chiba	63,412	24,024	3,000
			カラダラボおゆみ野 KARADA LABO Oyumino	その他		—	—	488
		6/26	イオンS u C那須塩原 AEON SuC Nasu-Shiobara	S u C	栃木県 Tochigi	100,748	18,024	13,603
		6/27	MB北品川 MB Kita-Shinagawa	その他	東京都 Tokyo	156	127	127
			MB横浜橋 MB Yokohamabashi	その他	神奈川県 Kanagawa	190	167	167
		7/4	MB川崎宮内 MB Kawasaki-Miyauchi	その他	神奈川県 Kanagawa	202	187	187
			MB沼部駅前 MB Numabe-Ekimae	その他	東京都 Tokyo	193	142	142
		7/23	J綾川 J Ayagawa	GMS	香川県 Kagawa	139,521	77,144	18,043
	8/2	I F Q上里 (※4) IFQ Kamisato	その他	埼玉県 Saitama	121,580	38,470	729	
	8/8	MB六郷土手 MB Rokugo-Dote	その他	東京都 Tokyo	193	142	142	
	8/12	J久里浜 J Kurihama	GMS	神奈川県 Kanagawa	16,446	17,037	11,623	
		イオン北海道 AEON Hokkaido	4/25	ポスフル名寄 Posful Nayoro	GMS	北海道 Hokkaido	65,644	23,866
	イオン九州 AEON KYUSYU	4/25	イオンS u C大木 AEON SuC Oki	S u C	福岡県 Fukuoka	76,199	19,100	13,000
		8/10	ホームワイド時津 HOME WIDE Togitsu	H C	長崎県 Nagasaki	8,021	2,738	2,738
	琉球ジャスコ Ryukyu JUSCO	2/23	MV八重瀬 MV Yaese	SM	沖縄県 Okinawa	5,591	1,560	978
		4/25	MV読谷 MV Yomitan	SM	沖縄県 Okinawa	44,016	5,540	1,424

	会社名 (Company Name)	開店日 (OPEN DATE)	店名 (Store Name) MV: マックスバリュ (Maxvalu)	業態 (Type) 所在地 (Prefecture)		面積 (Area in m ²)		
						総敷地 (Total)	商業施設 (Commercial Facility)	直営 (Directly Operated)
上 期 1st Half	ダイエー Daiei	3/ 6	ダイエーグルメシティ住道(※1) Daiei Gourmetcity Suminodo	SM	大阪府 Osaka	—	—	1,643
		3/20	グルメシティ浦和道場 (※1) Gourmetcity Urawa-Dojo	SM	埼玉県 Saitama	—	—	949
		4/25	foodium多摩センター(※1) foodium Tama-Center	SM	東京都 Tokyo	—	—	1,779
		5/24	foodium武蔵小杉(※1) foodium Musashi-Kosugi	SM	神奈川県 Kanagawa	—	—	1,768
	マックスバリュ北海道 Maxvalu Hokkaido	4/18	MV石川 (※1) MV Ishikawa	SM	北海道 Hokkaido	—	—	2,042
	マックスバリュ東北 Maxvalu Tohoku	3/18	MV浜田 (※1) MV Hamada	SM	青森県 Aomori	—	—	3,572
		4/17	MV本荘中央 MV Honjou-Chuo	SM	秋田県 Akita	15,871	3,786	2,077
		5/10	MVたかのす (※5) MV Takanosu	SM	秋田県 Akita	87,930	13,703	2,357
		5/29	MV平賀 MV Hiraka	SM	青森県 Aomori	97,252	15,646	2,400
	マックスバリュ東海 Maxvalu Tokai	5/30	MV石和 (※6) MV Isawa	SM	山梨県 Yamanashi	—	—	(2,154)
		6/12	MV山梨中央 MV Yamanashi-Chuo	SM	山梨県 Yamanashi	75,276	20,670	2,282
		6/26	MV韮山 MV Nirayama	SM	静岡県 Shizuoka	4,414	1,006	985
	マックスバリュ中部 Maxvalu Chubu	4/ 4	MV郷津 (※1) MV Gouzu	SM	三重県 Mie	—	—	1,385
		6/19	MV多気 MV Taki	SM	三重県 Mie	69,697	9,840	2,436
	マックスバリュ西日本 Maxvalu Nishinihon	3/12	MV防府東 MV Houfu-Higashi	SM	山口県 Yamaguchi	89,350	2,053	2,016
		4/18	MV須磨海浜公園駅前 MV Suma-Kaihinkouen-Ekimaie	SM	兵庫県 Hyogo	7,697	2,103	2,081
		6/ 5	ザ・ビッグ ロックタウン周南 The Big Loc Town Syunan	DS	山口県 Yamaguchi	110,345	5,529	5,263
		6/ 7	MV大久保 MV Okubo	SM	兵庫県 Hyogo	5,598	1,528	1,506
		6/25	MVイオンタウン水島 MV AEONTOWN Mizushima	SM	岡山県 Okayama	47,074	13,616	2,514
		7/10	MV熊見 MV Kumami	SM	兵庫県 Hyogo	16,180	1,883	1,852
			MV社 MV Yashiro	SM	兵庫県 Hyogo	12,452	2,075	2,034
	7/31	MV龍野 MV Tatsuno	SM	兵庫県 Hyogo	8,007	2,130	2,092	
	マックスバリュ九州 Maxvalu Kyushu	7/24	MV篠栗 MV Sasaguri	SM	福岡県 Fukuoka	5,847	1,847	1,762
		8/ 7	MV尼寺 MV Niiji	SM	佐賀県 Saga	7,950	1,249	1,230
	光洋 KOHYO	4/ 4	KOHYO逆瀬川 (※1) KOHYO Sakasagawa	SM	兵庫県 Hyogo	—	—	1,277
	カスミ KASUMI	2/22	カスミフィズ (※1) Kasumi Fiss	SM	茨城県 Ibaraki	—	—	2,365
3/20		カスミ堀米 (※1) Kasumi Horigome	SM	栃木県 Tochigi	—	—	2,225	
4/ 5		カスミ八街朝日 Kasumi Yachimata-Asahi	SM	千葉県 Chiba	26,874	4,045	2,288	

	会社名 (Company Name)	開店日 (OPEN DATE)	店名 (Store Name) MV: マックスバリュ (Maxvalu)	業態 (Type)	所在地 (Prefecture)	面積 (Area in m ²)		
						総敷地 (Total)	商業施設 (Commercial Facility)	直営 (Directly Operated)
上 期 1st Half	ベルク Belc	6/11	ベルク幸手北 Belc Satte-Kita	SM	埼玉県 Saitama	20,196	6,850	3,676
		8/2	ベルク上里SC (※4) Belc Kamisato SC	SM	埼玉県 Saitama	—	—	3,472
	マルエツ Maruetsu	3/6	マルエツ勝どき六丁目 (※1) Maruetsu Kachidoki-6chome	SM	東京都 Tokyo	—	—	991
		4/24	ポロロッカ護国寺駅前 (※1) Pororoca Gokokuji-Ekimae	SM	東京都 Tokyo	—	—	254
		5/30	フードクスプレス白金台プラチナ通り Foodexpress (※1) Shirokanedai-Platinum-Dori	SM	東京都 Tokyo	—	—	386
		6/6	ポロロッカ港南シティタワー (※1) Pororoca Kounan-City Tower	SM	東京都 Tokyo	—	—	476
	イオンスーパーセンター AEON SUPERCENTER	4/25	イオンSuC盛岡洪民 AEON SuC Morioka-Shibutami	SuC	岩手県 Iwate	79,271	18,218	9,856
	サンデー SUNDAY	2/21	イオンSuC五城目 (※7) AEON SuC Gojome	HC	秋田県 Akita	—	—	(1,439)
		3/21	イオンSuC加美 (※7) AEON SuC Kami	HC	宮城県 Miyagi	—	—	(3,092)
		3/26	サンデー青森浜田 (※1) SUNDAY Aomori-Hamada	HC	青森県 Aomori	—	—	8,257
		4/21	イオンSuC鏡石 (※7) AEON SuC Kagamiishi	HC	福島県 Fukushima	—	—	(2,743)
		4/23	サンデー大和吉岡 (※1) SUNDAY Taiwa-Yoshioka	HC	宮城県 Miyagi	—	—	4,597
		4/25	イオンSuC盛岡洪民 (※7) AEON SuC Morioka-Shibutami	HC	岩手県 Iwate	—	—	(1,396)
		5/28	サンデー鷹巣 (※5) SUNDAY Takanosu	HC	秋田県 Akita	—	—	4,583
	ジョイ Joy	5/28	ジョイ藤島 (※8) Joy Fujishima	HC	山形県 Yamagata	—	—	2,352
上期計 1st Half						1,602,302	472,094	200,741

	会社名 (Company Name)	開店日 (OPEN DATE)	店名 (Store Name) J: ジャスコ (JUSCO) MV: マックスバリュ (Maxvalu) MB: まいばすけっと (My Basket)	業態 (Type)	所在地 (Prefecture)	面積 (Area in m ²)		
						総敷地 (Total)	商業施設 (Commercial Facility)	直営 (Directly Operated)
下 期 2nd Half	イオンリテール AEON Retail	9/26	MB長原 MB Nagahara	その他	東京都 Tokyo	141	122	122
		9/30	アコレ平和台駅前 A・Colle Heiwadai-Ekimae	その他	東京都 Tokyo	345	330	330
		10/ 2	Jレイクタウン (※9) J LakeTown	GMS	埼玉県 Saitama	264,161	218,483	21,918
		10/ 9	イオン南砂町スナモ (※1) AEON Minamisunamachi SUNAMO	SM	東京都 Tokyo	—	—	2,469
		10/11	J大曲 (※10) J Omagari	GMS	秋田県 Akita	164,278	47,020	13,610
		10/24	MV 東金沢駅前 MV Higashi-Kanazawa-Ekimae	SM	石川県 Ishikawa	8,857	2,585	2,001
		10/31	Jかほく J Kahoku	GMS	石川県 Ishikawa	159,933	52,107	15,844
		11/ 1	J加西北条 J Kasai-Hojo	GMS	兵庫県 Hyogo	88,918	40,281	13,684
		11/ 7	MB新蒲田 MB Shin-Kamata	その他	東京都 Tokyo	143	143	117
		11/11	I F Q大垣 (※11) MV Ogaki	その他	岐阜県 Gifu	—	—	808
		11/21	MB北馬込 MB Kita-Magome	その他	東京都 Tokyo	206	206	185
			MB横浜松本町 MB Yokohama-Matsumotocho	その他	神奈川県 Kanagawa	236	187	187
		11/28	MB三軒茶屋 MB Sangenjaya	その他	東京都 Tokyo	165	122	122
		12/ 5	MB戸越公園 MB Togoshi-Koen	その他	東京都 Tokyo	200	148	148
		12/12	MB川崎大島 MB Kawasaki-Oshima	その他	神奈川県 Kanagawa	144	122	122
			MB横浜峰岡 MB Yokohama-Mineoka	その他	神奈川県 Kanagawa	290	217	217
		12/19	MB祐天寺 MB Yutenji	その他	東京都 Tokyo	154	135	135
			MB南馬込 MB Minami-Magome	その他	東京都 Tokyo	154	130	130
		1/23	MB三ツ沢上町 MB Mitsuzawa-Kamicho	その他	神奈川県 Kanagawa	149	126	126
		1/27	アコレ千川 A・Colle Senkawa	その他	東京都 Tokyo	413	413	336
	2/ 1	アコレ平和台一丁目 A・Colle Heiwadai-1chome	その他	東京都 Tokyo	402	402	358	
	2/ 6	MB市場東中町 MB Ichiba-Higashinakacho	その他	神奈川県 Kanagawa	148	133	133	
	イオン九州 AEON KYUSYU	10/25	ホームワイド御船 HOME WIDE Mifune	HC	熊本県 Kumamoto	18,691	3,680	3,680
		12/ 5	J筑紫野 (※12) J Chikushino	GMS	福岡県 Fukuoka	98,200	75,900	20,400
	マイカル MYCAL	10/ 2	越谷レイクタウンビブレ (※9) Koshigaya LakeTown VIVRE	その他	埼玉県 Saitama	—	—	3,527
		11/25	橿原ビブレ (※13) Kashihara VIVRE	その他	奈良県 Nara	—	—	1,000
		11/26	草津サティ Kusatsu SATY	GMS	滋賀県 Shiga	164,961	86,137	19,450
		12/ 5	筑紫野ビブレ (※12) Chikushino VIVRE	その他	福岡県 Fukuoka	—	—	4,068

	会社名 (Company Name)	開店日 (OPEN DATE)	店名(Store Name) MV: マックスバリュ(Maxvalu)	業態 (Type)	所在地 (Prefecture)	面積(Area in m ²)		
						総敷地 (Total)	商業施設 (Commercial Facility)	直営 (Directly Operated)
下 期 2nd Half	ダイエー Daiei	12/ 1	ダイエー都城駅前 Daiei Miyakonojo-Ekimae	GMS	宮崎県 Miyazaki	53,000	33,000	6,704
	マックスバリュ北海道 Maxvalu Hokkaido	10/10	MV堀川 (※1) MV Horikawa	SM	北海道 Hokkaido	—	—	2,246
		11/21	MV東札幌 (※1) MV Higashi-Sapporo	SM	北海道 Hokkaido	—	—	1,889
	マックスバリュ東北 Maxvalu Tohoku	9/11	MV大曲福田 MV Omagari-Fukuda	SM	秋田県 Akita	29,082	6,132	2,136
	マックスバリュ東海 Maxvalu Tokai	9/20	MV富士宮若宮 MV Fujinomiya-Wakamiya	SM	静岡県 Shizuoka	6,778	1,882	1,882
	マックスバリュ中部 Maxvalu Chubu	10/ 9	MV垂井 MV Tarui	SM	岐阜県 Gifu	19,276	3,988	2,007
		11/ 8	MV鈴鹿住吉 (※1) MV Suzuka-Sumiyoshi	SM	三重県 Mie	—	—	2,352
		11/28	MV金剛坂 (※1) MV Kongozaka	SM	三重県 Mie	—	—	1,951
		2/14	バリューセンター松阪高町(※1) Value Center Matsusaka-Takamachi	SM	三重県 Mie	—	—	1,416
	マックスバリュ西日本 Maxvalu Nishinihon	9/10	MV厚狭 MV Asa	SM	山口県 Yamaguchi	19,664	4,728	2,065
		10/ 3	MVイオンタウン明石 MV AEONTOWN Akashi	SM	兵庫県 Hyogo	28,270	3,408	3,408
		10/17	MV姫路別所 MV Himeji-Bessho	SM	兵庫県 Hyogo	21,247	7,046	2,334
		11/21	MV観音寺駅南 MV Kanonji-Ekiminami	SM	香川県 Kagawa	23,748	5,420	2,061
		12/26	MV龍野西 MV Tatsuno-Nishi	SM	兵庫県 Hyogo	8,989	1,743	1,643
		1/29	MV野口 MV Noguchi	SM	兵庫県 Hyogo	13,349	3,581	2,072
	マックスバリュ九州 Maxvalu Kyushu	10/17	MV古賀 (※1) MV Koga	SM	福岡県 Fukuoka	—	—	2,035
		11/20	MV水巻 MV Mizumaki	SM	福岡県 Fukuoka	7,063	2,318	2,196
		11/22	MV十三部 MV Jyusanbu	SM	福岡県 Fukuoka	9,265	2,271	2,123
		11/27	MV次郎丸 MV Jiomaru	SM	福岡県 Fukuoka	9,532	2,315	2,197
	カスミ KASUMI	9/18	フードスクエアカスミピアシティ石岡中央 FOOD SQUARE Kasumi Pia City Ishioka-Chuo	SM	茨城県 Ibaraki	26,421	5,835	2,183
		10/28	フードスクエアカスミつくばスタイル (※1) FOOD SQUARE Kasumi Tsukuba Style	SM	茨城県 Ibaraki	—	—	2,622
		11/27	カスミ境 (※1) Kasumi Sakai	SM	茨城県 Ibaraki	—	—	2,198
		1/23	フードスクエアカスミ小川 FOOD SQUARE Kasumi Ogawa	SM	茨城県 Ibaraki	19,584	4,846	2,340
2/20		カスミテクノポリス清原(※1) Kasumi Tekunopolisu Kiyohara	SM	栃木県 Tochigi	—	—	2,215	
ベルク Belc	10/29	ベルクベスタ東鷲宮 Belc BESTA Higashi-Washinomiya	SM	埼玉県 Saitama	25,150	7,935	2,410	
	11/18	ベルク伊勢崎スマーク (※1) Belc Isesaki SMARK	SM	群馬県 Gunma	—	—	2,248	

	会社名 (Company Name)	開店日 (OPEN DATE)	店名 (Store Name) SuC:スーパーセンター (Supercenter)	業態 (Type)	所在地 (Prefecture)	面積 (Area in m ²)		
						総敷地 (Total)	商業施設 (Commercial Facility)	直営 (Directly Operated)
下 期 2nd Half	マルエツ Maruetsu	9/ 3	マルエツ行徳駅前 (※1) Maruetsu Gyoutoku-Ekimaie	SM	千葉県 Chiba	—	—	1, 120
		10/ 2	マルエツ越谷レイクタウン (※9) Maruetsu Koshigaya-Laketown	SM	埼玉県 Saitama	—	—	1, 945
		2/28	ポロロッカ西早稲田駅前 (※1) Pororoca Nishi-Waseda-Ekimaie	SM	東京 Tokyo	—	—	284
	イオンスーパーセンター AEON SUPERCENTER	10/31	イオンSuC湯沢 AEON SuC Yuzawa	SuC	秋田県 Akita	84, 984	18, 596	10, 099
	サンデー SUNDAY	10/ 8	サンデー大曲 (※10) SUNDAY Omagari	HC	秋田県 Akita	—	—	5, 970
		10/31	イオンSuC湯沢 (※7) AEON SuC Yuzawa	HC	秋田県 Akita	—	—	(1, 566)
	ジョイ Joy	10/ 1	ジョイあつみ Joy Atsumi	HC	山形県 Yamagata	17, 857	4, 093	1, 308
下半期計 2nd Half						1, 604, 748	808, 166	206, 886
年間合計 Annual Total						3, 207, 050	1, 280, 260	407, 627

【海外グループ会社 (Overseas Subsidiaries)】

計	(Total)	13	上期 (1st Half) :	5	下期 (2nd Half) :	8
GMS	(General Merchandise Stores)	6	上期 (1st Half) :	2	下期 (2nd Half) :	4
S M	(Supermarkets)	1	上期 (1st Half) :	0	下期 (2nd Half) :	1
その他	(Others)	6	上期 (1st Half) :	3	下期 (2nd Half) :	3

	会社名 (Company Name)	開店日 (Open Date)	店名 (Store Name) J : ジャスコ (JUSCO)	業態 (Type)	所在地 (Location)	面積 (Area in m ²)
						直営 (Directly Operated)
上 期 1st Half	イオンマレーシア AEON Co. (M) Bhd.	1/31	Jブキットティング J Bukit Tinggi	GMS	マレーシア Malaysia	21, 620
	イオンストアーズ香港 AEON Stores (Hong Kong) Co., Ltd.	1/24	10ドルプラザ筲箕湾 \$10 Plaza Shan Kei Wan	その他	香港 Hong Kong	142
		4/26	10ドルプラザ大角咀 \$10 Plaza Tai Kok Tsui	その他	香港 Hong Kong	514
		6/12	10ドルプラザ佐敦華海 \$10 Plaza Jordan Ocean	その他	香港 Hong Kong	278
	青島イオン東泰 Qingdong AEON Dongtai Co., Ltd.	7/25	J煙台 J Yantai	GMS	中国 China	19, 845
上半期計 1st Half						42, 399

	会社名 (Company Name)	開店日 (Open Date)	店名 (Store Name) J: ジャスコ (JUSCO) MV: マックスバリュ (Maxvalu)	業態 (Type)	所在地 (Location)	面積 (Area in m ²)
						直営 (Directly Operated)
下 期 2nd Half	北京イオン Beijing AEON Co., Ltd.	11/ 7	J 国際商城 J International Mall	GMS	中国 China	17,200
	イオンマレーシア AEON Co. (M) Bhd.	12/13	J セバランプライシティ J Seberang Prai City	GMS	マレーシア Malaysia	19,752
	イオンストアーズ香港 AEON Stores (Hong Kong) Co., Ltd.	10/22	弁当エクスプレス尖沙咀 Bento Express Tsim Sha Tsui	その他	香港 Hong Kong	55
		11/17	10ドルプラザ火炭 \$10 Plaza Fo Tan	その他	香港 Hong Kong	192
		12/11	Jリビングプラザ天水圍 J Living Plaza Tin Shui Wai	その他	香港 Hong Kong	429
	青島イオン東泰 Qingdong AEON Dongtai Co., Ltd.	12/30	J 維坊 J Weifang	GMS	中国 China	18,174
	深圳イオン Shenzhen AEON Co., Ltd.	11/27	J 惠州東平 J huizhou dongping	GMS	中国 China	10,692
	イオンタイランド AEON (Thailand) Co., Ltd.	12/14	MVパニヤビレッジ MV Panya Village	SM	タイ Thailand	1,800
	下半年計 2nd Half					
年間合計 Annual Total						110,693

- ※1 イオングループ以外のディベロッパー事業会社等が運営・管理する施設へのテナント出店です。
These stores are run as tenants of facilities operated and managed by development companies which are out of AEON group.
- ※2 「I F Q 蕨」は、イオン(株) (8月21日に事業部門をイオンリテール(株)に承継) が運営する既存の「マックスバリュ蕨」への出店です。
IFQ Warabi was opened in MV Warabi which is the existing store operated by AEON Co., Ltd. (its operation was succeeded by AEON Retail Co., Ltd. as of August 21, 2008).
- ※3 「MV 箕面外院」と「MV 東鴻池」は2008年7月21日付で(株)光洋に店舗を承継しました。
MV Mino-Gein and MV Higashi-Konoike were succeeded by Kohyo Co., Ltd. as of July 21, 2008.
- ※4 「I F Q 上里」、「ベルク上里 S C」はいずれもイオン(株) (8月21日に事業部門をイオンリテール(株)に承継) 運営の「イオン上里 S C」への出店です。
IFQ Kamisato and Belc Kamisato SC were both opened in AEON Kamisato SC operated by AEON Co., Ltd. (its retail operation was succeeded by AEON Retail Co., Ltd. as of August 21, 2008).
- ※5 「MV たかのす」と「サンデー鷹巣」はいずれもマックスバリュ東北(株)運営の「イオンタウンたかのす S C」への出店です。
MV Takanosu and Sunday Takanosu were both opened in the AEON Takanosu SC operated by Maxvalu Tohoku Co., Ltd..
- ※6 「MV 石和」は(株)マイカルが運営する既存の「石和サティ」食品売場部分に出店したもので、直営売場面積は面積合計欄に含んでおりません。
Because MV Isawa opened at the existing grocery department area of Isawa Saty operated by Mycal Corporation at the time of renovation, its directly operated area is not included in the half year or annual totals.
- ※7 「イオン S u C 五城目」「イオン S u C 加美」「イオン S u C 鏡石」「イオン S u C 盛岡洪民」、「イオン S u C 湯沢」には、(株)サンデーがコンセッションナリーとして出店しています。コンセッションナリー出店の為、直営面積は面積合計欄には含んでおりません。
Sunday Co., Ltd. operates a hardware/garden store as concessionaries in AEON SuC Gojome, AEON SuC Kami, AEON SuC Kagamiishi, AEON SuC Morioka-shibutami, and AEON SuC Yuzawa. Directly operated area of concessionaries is not included in the half year or annual totals.
- ※8 「ジョイ藤島」は、マックスバリュ東北(株)が運営する既存の「藤島 S C」への出店です。
Joy Fujishima was opened in Fujishima SC which is the existing SC operated by Maxvalu Tohoku Co., Ltd..
- ※9 「ジャスコレイクタウン」「越谷レイクタウンビブレ」「マルエツ越谷レイクタウン」は、いずれもイオンリテール(株) (8月21日に事業部門をイオン(株)から承継) とイオンモール(株)が運営する「イオンレイクタウン」への出店です。
Jusco LakeTown, Koshigaya LakeTown VIVRE and Maruetsu Koshigaya-Laketown were opened in the AEON LakeTown operated by AEON Retail Co., Ltd. (it succeeded retail operation from AEON Co., Ltd. as of August 21, 2008) and AEON Mall Co., Ltd..
- ※10 「ジャスコ大曲」、「サンデー大曲」は、いずれもイオンリテール(株) (8月21日に事業部門をイオン(株)から承継) 運営の「イオン大曲 S C」への出店です。
Jusco Omagari and Sunday Omagari were both opened in AEON Omagari SC operated by AEON Retail Co., Ltd. (it succeeded retail operation from AEON Co., Ltd. as of August 21, 2008).
- ※11 「I F Q 大垣」は、ロック開発(株)が運営する既存の「ロックシティ大垣」への出店です。
IFQ Ogaki opened the store in Loc City Ogaki, which is operated by Loc Development Co., Ltd..
- ※12 「J 筑紫野」と「筑紫野ビブレ」は、いずれもイオンモール(株)が運営する「イオンモール筑紫野」への出店です。
J Chikushino and Chikushino VIVRE were both opened in the AEON Mall Chikushino operated by AEON Mall Co., Ltd..
- ※13 「榎原ビブレ」は、イオンモール(株)が運営する既存の「イオンモール榎原アルル」への出店です。
Kashihara VIVRE was opened in AEON Mall Kashihara Aruru which is the existing SC operated by AEON Mall Co., Ltd..

②2008年度 閉店店舗 (Stores Closed in FY2008)

【国内グループ会社(Domestic Subsidiaries)】

計	(Total)	65	上期 (1st Half) :	35	下期 (2nd Half) :	30
GMS	(General Merchandise Stores)	21	上期 (1st Half) :	10	下期 (2nd Half) :	11
SM	(Supermarkets)	40	上期 (1st Half) :	21	下期 (2nd Half) :	19
DS	(Discount Stores)	1	上期 (1st Half) :	1	下期 (2nd Half) :	0
HC	(Home Centers)	2	上期 (1st Half) :	2	下期 (2nd Half) :	0
その他	(Others)	1	上期 (1st Half) :	1	下期 (2nd Half) :	0

	会社名 (Company Name)	閉店日 (Close Date)	店名 (Store Name) J : ジャスコ (JUSCO) MV : マックスバリュ (Maxvalu) MG : メガマート (MEGAMART)	業態 (Type)	所在地 (Prefecture)	面積 (Area in m ²)
						直営 (Directly Operated)
上 期 1st Half	イオンリテール AEON Retail	3/ 8	MGイオン倉敷 MG AEON Kurashiki	DS	岡山県 Okayama	4,960
		3/20	MV貴志川 MV Kishikawa	SM	和歌山県 Wakayama	2,628
		4/20	J黒石 J Kuroishi	GMS	青森県 Aomori	9,758
			J藤沢台 J Fujisawadai	GMS	大阪府 Osaka	294
		5/11	J長田 J Nagata	GMS	兵庫県 Hyogo	1,350
		8/20	J貝塚 J Kaizuka	GMS	大阪府 Osaka	9,203
			J奈良南 J Nara-Minami	GMS	奈良県 Nara	9,799
			MV築館 MV Tsukidate	SM	宮城県 Miyagi	1,998
	イオン北海道 AEON Hokkaido	2/24	ポスフル西岡 Posful Nishioka	GMS	北海道 Hokkaido	10,597
	イオン九州 AEON KYUSYU	3/23	ホームワイド野津 HOME WIDE Notsu	HC	大分県 Oita	1,540
		6/29	ワイドマート別府 WIDE MART Beppu	HC	大分県 Oita	979
	マイカル MYCAL	3/20	布施サティ Fuse SATY	GMS	大阪府 Osaka	9,391
		4/ 6	徳島サティ Tokushima SATY	GMS	徳島県 Tokushima	7,659
		8/31	門司サティ Moji SATY	GMS	福岡県 Fukuoka	1,442
	ダイエー Daiei	4/27	グルメシティ 蘇我ハーバーシティ Gourmetcity Soga-Harborcity	SM	千葉県 Chiba	1,673
		4/30	トポス鶴見 Topos Tsurumi	その他	神奈川県 Kanagawa	2,534
		7/ 6	ダイエー都城 Daiei Miyakonojo	GMS	宮崎県 Miyazaki	8,802
	マックスバリュ東北 Maxvalu Tohoku	5/20	MV五戸 MV Gonohe	SM	青森県 Aomori	999
		6/17	MV大館向町 MV Odate-Mukaimachi	SM	秋田県 Akita	867
		7/31	MV新稲川 MV Shin-Inakawa	SM	秋田県 Akita	981
マックスバリュ東海 Maxvalu Tokai	6/23	ジョイフル東海田沼 Joyful Tokai-Tanuma	SM	静岡県 Shizuoka	1,279	
マックスバリュ中部 Maxvalu Chubu	2/23	MV菊井 MV Kikui	SM	愛知県 Aichi	322	
	2/25	MV瀬戸 MV Seto	SM	愛知県 Aichi	1,112	
	6/12	MV多気 MV Taki	SM	三重県 Mie	3,765	
	6/30	MV如意 MV Nyoj	SM	愛知県 Aichi	993	
		MV本地 MV Honji	SM	愛知県 Aichi	934	

	会社名 (Company Name)	閉店日 (Close Date)	店名 (Store Name) MV: マックスバリュ (Maxvalu)	業態 (Type)	所在地 (Prefecture)	面積 (Area in m ²)
						直営 (Directly Operated)
上 期 1st Half	マックスバリュ西日本 Maxvalu Nishinihon	5/20	MV周陽 MV Syuyo	SM	山口 Yamaguchi	1,350
		6/25	ウエルマート滝野 WELLMART Takino	SM	兵庫県 Hyogo	491
		7/20	ウエルマート竜野西 WELLMART Tatsuno-Nishi	SM	兵庫県 Hyogo	499
	マックスバリュ九州 Maxvalu Kyushu	7/15	くらし館篠栗 Kurashikan Sasaguri	SM	福岡県 Fukuoka	837
		8/3	MV尼寺 MV Niiji	SM	佐賀県 Saga	1,070
	光洋 KOHYO	3/31	KOHYO逆瀬川 KOHYO Sakasegawa	SM	兵庫県 Hyogo	753
	カスミ KASUMI	2/24	カスミ谷和原 Kasumi Yawara	SM	茨城県 Ibaraki	1,356
	マルエツ Maruetsu	3/16	マルエツ西葛西 Maruetsu Nishi-Kasai	SM	東京都 Tokyo	2,104
		6/10	マルエツ岩槻西町 Maruetsu Iwatsuki-Nishimachi	SM	埼玉県 Saitama	1,978
	上半期計 1st Half					

	会社名 (Company Name)	閉店日 (Close Date)	店名 (Store Name) J: ジャスコ (JUSCO) MV: マックスバリュ (Maxvalu) MVEX: マックスバリュ エクスプレス (Maxvalu Express)	業態 (Type)	所在地 (Prefecture)	面積 (Area in m ²)
						直営 (Directly Operated)
下 期 2nd Half	イオンリテール AEON Retail	9/30	J加西 J Kasai	GMS	兵庫県 Hyogo	7,578
		1/20	J出雲パラオ J Izumo-Palao	GMS	島根県 Shimane	5,186
		2/1	J徳島 J Tokushima	GMS	徳島 Tokushima	5,833
		2/20	J生駒 J Ikoma	GMS	奈良県 Nara	7,628
			Jいかるが J Ikaruga	GMS	奈良県 Nara	4,902
	マイカル MYCAL	11/30	因島サティ Innoshima SATY	GMS	広島県 Hiroshima	2,293
		1/12	高岡サティ Takaoka SATY	GMS	富山県 Toyama	13,655
		2/1	枚方北山サティ Hirakata-Kitayama SATY	GMS	大阪府 Osaka	2,267
		2/28	山の田サティ Yamanota SATY	GMS	山口県 Yamaguchi	6,252
	イオンマルシェ AEON Marché	1/12	カルフル南町田 Carrefour Minami-Machida	GMS	東京都 Tokyo	6,259
	ダイエー Daiei	1/11	グルメシティ箱崎 Gourmetcity Hakozaki	SM	福岡県 Fukuoka	1,977
		2/28	ダイエー徳力 Daiei Tokuriki	GMS	福岡県 Fukuoka	7,213
	マックスバリュ東北 Maxvalu Tohoku	11/20	MV飯島 MV Iijima	SM	秋田県 Akita	1,423
	マックスバリュ東海 Maxvalu Tokai	9/28	マツビシマート遠州浜 Matsubishi Mart Ensyuhama	SM	静岡県 Shizuoka	617
		9/30	マツビシマート南浅田 Matsubishi Mart Minami-Asada	SM	静岡県 Shizuoka	713
			シーズンセレクト福田 Season Sselect Fukude	SM	静岡県 Shizuoka	1,604
		2/28	MVEX川原 MV Express Kawahara	SM	静岡県 Shizuoka	955
マックスバリュ中部 Maxvalu Chubu	10/31	MV平田 MV Hirata	SM	三重県 Mie	903	
	11/20	MV金剛坂 MV Kongozaka	SM	三重県 Mie	911	
マックスバリュ西日本 Maxvalu Nishinihon	9/25	MV東二見 MV Higashi-Futami	SM	兵庫県 Hyogo	1,515	

	会社名 (Company Name)	閉店日 (Close Date)	店名 (Store Name) MV: マックスバリュ (Maxvalu)	業態 (Type)	所在地 (Prefecture)	面積 (Area in m ²)
						直営 (Directly Operated)
下期 2nd Half	マックスバリュ西日本 Maxvalu Nishinihon	1/ 5	MV太子東 MV Taishi-Higashi	SM	兵庫県 Hyogo	1,483
	マックスバリュ九州 Maxvalu Kyushu	10/ 5	くらし館和白 Kurashikan Wajiro	SM	福岡県 Fukuoka	677
		10/26	くらし館善導寺 Kurashikan Zendouji	SM	福岡県 Fukuoka	808
		11/18	MV田村 MV Tamura	SM	福岡県 Fukuoka	1,190
	光洋 KOHYO	11/30	KOHYO南堀江 KOHYO Minami-Horie	SM	大阪府 Osaka	278
	カスミ KASUMI	9/28	カスミ八日市場 Kasumi Yokaichiba	SM	千葉県 Chiba	1,522
		10/30	カスミ境 Kasumi Sakai	SM	茨城県 Ibaraki	1,956
		11/16	カスミ小川 Kasumi Ogawa	SM	茨城県 Ibaraki	830
		12/26	フードスクエアカスミさくらシティ日立 FOOD SQUARE Kasumi Sakura-City Hitachi	SM	茨城県 Ibaraki	1,715
		12/28	カスミ旭 Kasumi Asahi	SM	千葉県 Chiba	1,242
下半期計 2nd Half						91,385
年間合計 Annual Total						197,682

【海外グループ会社 (Overseas Subsidiaries)】

計	(Total)	1	上期 (1st Half) : 0	下期 (2nd Half) : 1
その他	(Others)	1	上期 (1st Half) : 0	下期 (2nd Half) : 1

	会社名 (Company Name)	閉店日 (Close Date)	店名 (Store Name)	業態 (Type)	所在地 (Location)	面積 (Area in m ²)
						直営 (Directly Operated)
下期 2nd Half	イオンストアーズ香港 AEON Stores (Hong Kong) Co., Ltd.	11/16	10ドルプラザ上環 \$10 Plaza Sheung Wan	その他	香港 Hong Kong	736
下半期計 2nd Half						736
年間合計 Annual Total						736

【注】

- 商業施設面積＝直営面積＋専門店面積＋飲食店面積＋サービス施設面積＋アミューズメント施設面積等。
Commercial facility area = directly operated store area + specialty store area + food service store area + service facility area + amusement facility area, etc.
- 直営面積にはコンセ面積、共用通路の一部等を含む。
Directly operated area of the appended chart includes some concessionary area and some part of the aisle.
- イオングループ各社の店舗がテナントとなっている商業施設もあります。
In some commercial facilities, AEON group companies run stores as tenants.

③ 2009年度開店予定店舗 (New Store Planned to Open in FY2009)

【国内グループ会社(Domestic Subsidiaries)】

計	(Total)	53	上期 (1st Half) : 37	下期 (2nd Half) : 16
GMS	(General Merchandise Stores)	3	上期 (1st Half) : 3	下期 (2nd Half) : 0
S M	(Supermarkets)	43	上期 (1st Half) : 28	下期 (2nd Half) : 15
D S	(Discount Stores)	1	上期 (1st Half) : 0	下期 (2nd Half) : 1
H C	(Home Centers)	1	上期 (1st Half) : 1	下期 (2nd Half) : 0
S u C	(Supercenters)	1	上期 (1st Half) : 1	下期 (2nd Half) : 0
その他	(Others)	4	上期 (1st Half) : 4	下期 (2nd Half) : 0

	会社名 (Company Name)	開店日 (OPEN DATE)	店名 (Store Name) J: ジャスコ (JUSCO) MV: マックスバリュ (Maxvalu) MVEX: マックスバリュ エクスプレス (Maxvalu Express) MB: まいばすけっと (My Basket)	業態 (Type)	所在地 (Prefecture)	面積 (Area in m ²)			
						総敷地 (Total)	商業施設 (Commercial Facility)	直営 (Directly Operated)	
上 期 1st Half	イオンリテール AEON Retail	3/13	MB横浜大豆戸 MB Yokohama-Mamedo	その他	神奈川県 Kanagawa	187	144	144	
		3/24	MVエクスプレス川口末広 MV Express Kawaguchi-Suehiro	SM	埼玉県 Saitama	2,655	927	927	
		3/27	MB川崎下平間 MB Kawasaki-Shimohirama	その他	神奈川県 Kanagawa	153	128	128	
		4/10	MB目黒八雲 MB Meguro-Yakumo	その他	東京都 Tokyo	149	117	117	
		4/21	Jワンダーシティ (※1) J Wondercity	GMS	愛知県 Aichi	107,000	85,000	19,800	
		4/24	MVユーカリが丘 MV Yukarigaoka	SM	千葉県 Chiba	3,455	1,515	1,435	
		5/28	J土浦 J Tsuchiura	GMS	茨城県 Ibaragi	158,368	79,682	17,950	
	マイカル MYCAL	4/21	名古屋ワンダーシティビブレ(※1) Nagoya Wondercity VIVRE	その他	愛知県 Aichi	—	—	3,300	
		4/29	広島祇園サティ Hiroshima-Gion SATY	GMS	広島県 Hiroshima	135,000	57,000	16,680	
	ダイエー Daiei	3/1	グルメシティ博多祇園 (※2) Gourmetcity Hakata-Gion	SM	福岡県 Fukuoka	—	—	1,593	
		3/18	ダイエー札幌円山 (※2) Daiei Sapporo-Maruyama	SM	北海道 Hokkaido	—	—	1,726	
		4/4	ダイエー吉塚 (※2) Daiei Yoshizuka	SM	福岡県 Fukuoka	—	—	2,774	
	マックスバリュ北海道 Maxvalu Hokkaido	5/14	MV上江別 (※2) MV Kamiebetsu	SM	北海道 Hokkaido	—	—	2,291	
	マックスバリュ東北 Maxvalu Tohoku	4/10	MVあつみ (※3) MV Atsumi	SM	山形県 Yamagata	—	—	1,871	
	マックスバリュ東海 Maxvalu Tokai	未定 Undecided	3/7	MV富士八幡町 MV Fuji-Hachimancho	SM	静岡県 Shizuoka	12,294	6,206	3,368
			3/21	MV藤枝田沼 MV Fujieda-Tanuma	SM	静岡県 Shizuoka	6,585	1,946	1,800
			MV相模原西橋本 MV Sagami-hara-Nishihashimoto	SM	神奈川県 Kanagawa	10,881	3,057	2,727	
			MV富士吉田 MV Fuji-Yoshida	SM	山梨県 Yamanashi	9,806	3,835	1,878	
			MV富士荒田島 MV Fuji-Aratajima	SM	静岡県 Shizuoka	8,426	1,979	1,888	
			MV富士富士見台 MV Fuji-Fujimidai	SM	静岡県 Shizuoka	6,942	3,659	2,655	
			MV長泉竹原 MV Nagaizumi-Takehara	SM	静岡県 Shizuoka	6,379	1,965	1,888	
MV伊東広野 MV Ito-Hirono			SM	静岡県 Shizuoka	5,957	2,630	2,433		
MV E X静岡川原 MV Express Shizuoka-Kawahara			SM	静岡県 Shizuoka	4,582	1,000	1,000		
マックスバリュ中部 Maxvalu Chubu	2/21	MV鵜方 (※2) MV Ugata	SM	三重県 Mie	—	—	2,334		

	会社名 (Company Name)	開店日 (OPEN DATE)	店名 (Store Name) MV: マックスバリュ (Maxvalu) SuC: スーパーセンター (Supercenter)	業態 (Type)	所在地 (Prefecture)	面積 (Area in m ²)		
						総敷地 (Total)	商業施設 (Commercial Facility)	直営 (Directly Operated)
上期 1st Half	マックスバリュ西日本 Maxvalu Nishinihon	3/12	MV 広東 MV Hiro-Higashi	SM	広島県 Hiroshima	8,429	2,204	1,957
		未定 Undecided	MV 太子東 MV Taishi-Higashi	SM	兵庫県 Hyogo	8,264	5,305	2,091
			MV 下関宮田町 MV Shimonoseki-Miyatacho	SM	山口県 Yamaguchi	6,463	1,595	1,565
			MV 松山平田 MV Matsuyama-Hirata	SM	愛媛県 Ehime	7,500	2,095	2,065
	マックスバリュ九州 Maxvalu Kyushu	2/28	MV 光の森 MV Hikarino-Mori	SM	熊本県 Kumamoto	7,086	2,355	2,181
		3/14	MV 西都 MV Saito	SM	宮崎県 Miyazaki	11,044	2,256	2,000
		3/28	MV 桜坂 MV Sakurazaka	SM	大分県 Oita	8,801	2,320	2,238
	カスミ KASUMI	未定 Undecided	フードスクエアカスミクロスガーデン前橋 (※2) FOOD SQUARE Kasumi Cross Garden Maebashi	SM	群馬県 Gunma	—	—	3,127
	ベルク Belc	3/25	ベルク川口差間 Belc Kawaguchi-Sashima	SM	埼玉県 Saitama	10,140	2,709	2,136
		未定 Undecided	ベルクベスタ大泉 Belc BESTA Oizumi	SM	群馬県 Gunma	28,747	7,387	2,462
マルエツ Maruetsu	3/26	マルエツ ナリア武蔵浦和 (※2) Maruetsu NALIA-Musashiurawa	SM	埼玉県 Saitama	—	—	1,570	
イオンスーパーセンター AEON SUPERCENTER	未定 Undecided	イオンSuC南相馬 (※2) AEON SuC Minami-Souma	SuC	福島県 Fukushima	—	—	11,667	
サンデー SUNDAY	3/25	サンデー種市 (※2) Sunday Taneichi	HC	岩手県 Iwate	—	—	1,500	
上半期計 1st Half						575,293	279,016	129,266

	会社名 (Company Name)	開店日 (OPEN DATE)	店名 (Store Name) MV: マックスバリュ (Maxvalu)	業態 (Type)	所在地 (Prefecture)	面積 (Area in m ²)		
						総敷地 (Total)	商業施設 (Commercial Facility)	直営 (Directly Operated)
下期 2nd Half	イオンリテール AEON Retail	未定 Undecided	MV 木更津請西 MV Kisarazu-Johzai	SM	千葉県 Chiba	42,120	19,438	3,413
	琉球ジャスコ Ryukyu JUSCO	未定 Undecided	MV 宮古南 MV Miyako-Minami	SM	沖縄県 Okinawa	25,095	7,606	1,980
	マックスバリュ東海 Maxvalu Tokai	未定 Undecided	MV 沼津南 MV Numazu-Minami	SM	静岡県 Shizuoka	12,426	5,153	2,740
			MV 富士水戸島 MV Fuji-Mitojima	SM	静岡県 Shizuoka	8,995	1,000	1,000
			MV 静岡登呂 MV Shizuoka-Toro	SM	静岡県 Shizuoka	5,852	2,475	2,069
			MV 静岡曲金 MV Shizuoka-Magarikane	SM	静岡県 Shizuoka	4,702	1,800	1,800
	マックスバリュ西日本 Maxvalu Nishinihon	未定 Undecided	ザ・ビッグ周東 The Big Syu-tou	DS	山口県 Yamaguchi	28,800	8,504	4,954
			MV 温品 MV Nukushina	SM	広島県 Hiroshima	7,613	2,490	2,460
	マックスバリュ九州 Maxvalu Kyushu	未定 Undecided	MV 巨勢 MV Kose	SM	佐賀県 Saga	6,141	1,735	1,705
			MV 前原 MV Maebaru	SM	福岡県 Fukuoka	9,773	2,211	2,181
MV 小山 MV Oyama			SM	熊本県 Kumamoto	12,590	3,580	2,050	
MV 近見 MV Chikami			SM	熊本県 Kumamoto	16,792	3,663	2,270	

	会社名 (Company Name)	開店日 (OPEN DATE)	店名 (Store Name)	業態 (Type)	所在地 (Prefecture)	面積 (Area in m ²)		
						総敷地 (Total)	商業施設 (Commercial Facility)	直営 (Directly Operated)
下期 2nd Half	カスミ KASUMI	未定 Undecided	カスミ我孫子 Kasumi Abiko	SM	茨城県 Ibaraki	8,416	3,545	2,128
			カスミ宮代 Kasumi Miyashiro	SM	埼玉県 Saitama	19,928	5,887	2,395
	ベルク Belc	未定 Undecided	ベルクさいたま宮原 Belc Saitama-Miyahara	SM	埼玉県 Saitama	7,603	3,004	2,310
			ベルク東所沢 Belc Higashi-Tokorozawa	SM	埼玉県 Saitama	6,036	3,186	2,246
	下半期計 2nd Half						222,882	75,277
年間合計 Annual total						798,175	354,293	166,967

【海外グループ会社 (Overseas Subsidiaries)】

計	(Total)	11	上期 (1st Half) : 6	下期 (2nd Half) : 5
GMS	(General Merchandise Stores)	7	上期 (1st Half) : 4	下期 (2nd Half) : 3
S M	(Supermarkets)	3	上期 (1st Half) : 1	下期 (2nd Half) : 2
その他	(Others)	1	上期 (1st Half) : 1	下期 (2nd Half) : 0

	会社名 (Company Name)	開店日 (Open Date)	店名 (Store Name) J : ジャスコ (JUSCO)	業態 (Type)	所在地 (Location)	面積 (Area in m ²)
						直営 (Directly Operated)
上期 1st Half	イオンマレーシア AEON Co. (M) Bhd.	1/22	J エーユー 2 J AU2	GMS	マレーシア Malaysia	12,799
		4/21	J ブキットインダ J Bukit Indah	GMS	マレーシア Malaysia	18,024
	イオンストアーズ香港 AEON Stores (Hong Kong) Co., Ltd.	3/31	J リビングプラザ荔枝角 J Living Plaza Lai Chi Kok	その他	香港 Hong Kong	376
		未定 Undecided	J 沙田 J Sha Tin	SM	香港 Hong Kong	2,851
	深圳イオン Shenzhen AEON Co., Ltd.	未定 Undecided	J 新州村 J Xin Zhou Cun	GMS	中国 China	8,225
	広東ジャスコチームストアーズ Guangdong JUSCO Team Stores Co., Ltd.	5/ 2	J 佛山保利水城 J POLY CANAL PLAZA	GMS	中国 China	10,347
上半期計 1st Half						52,622

	会社名 (Company Name)	開店日 (Open Date)	店名 (Store Name) J : ジャスコ (JUSCO) MV : マックスバリュ (Maxvalu)	業態 (Type)	所在地 (Location)	面積 (Area in m ²)
						直営 (Directly Operated)
下期 2nd Half	広東ジャスコチームストアーズ Guangdong JUSCO Team Stores Co., Ltd.	未定 Undecided	J 天匯城 J POLY CANAL PLAZA	GMS	中国 China	25,279
			J 嘉裕太陽城広場 J JIA YU SUNCITY PLAZA	GMS	中国 China	13,500
	青島イオン東泰 Qingdao AEON Dongtai Co., Ltd.	未定 Undecided	J 威海 J Weihei	GMS	中国 China	18,000
			MV 延吉路 MV Yanjilu	SM	中国 China	8,139
	イオンタイランド AEON (Thailand) Co., Ltd.	未定 Undecided	MV ラクシー MV Laksi	SM	タイ Thailand	2,000
下半期計 2nd Half						66,918
年間合計 Annual total						119,540

- ※1 「Jワンダーシティ」と「名古屋ワンダーシティビブレ」は、いずれもイオンモール㈱運営の「mozo wondercity (モゾ ワンダーシティ)」への出店です。
J Wondercity and Nagoya Wondercity Vivre were opened in the “mozo wondercity” operated by AEON Mall Co.,Ltd..
- ※2 イオングループ以外のディベロッパー事業会社が運営・管理する施設へのテナント出店です。
These stores are run as tenants of facilities which are operated and managed by development companies which are out of AEON group.
- ※3 「MVあつみ」は、マックスバリュ東北㈱が運営する既存の「イオンタウンあつみSC」への出店です。
MV Atsumi was opened in AEON Town Atsumi SC which is the existing SC operated by Maxvalu Tohoku Co., Ltd..

【注】

- (1) 開店予定店舗の店名、業態、面積は予定ですので今後変更する場合があります。
Since a store name, type and area are tentative, they are subject to change in the future.
- (2) 商業施設面積＝直営面積＋専門店面積＋飲食店面積＋サービス施設面積＋アミューズメント施設面積等。
Commercial facility area = directly operated store area + specialty store area + food service store area + service facility area + amusement facility area, etc.
- (3) 直営面積にはコンセ面積、共用通路の一部等を含む。
Directly operated area includes some concessionary area and some part of the aisle.
- (4) イオングループ各社の店舗がテナントとなっている商業施設もあります。
In some commercial facilities, AEON group companies run stores as tenants.